

# **Tourismus Recommender 2022 für Einzelreisen und Gruppen**

**Gute Adressen für Unterkunft und Verpflegung  
und viele interessante Sehenswürdigkeiten**

# Bleiben Sie mit uns mobil!

Die HERAG AG, ein Schweizer Familienunternehmen, verhilft ihren Kunden seit über 30 Jahren zu mehr Unabhängigkeit, Sicherheit und Komfort. Mit perfektem Service.



**HERAG AG**  
Treppenlifte  
Tramstrasse 46  
8707 Uetikon am See  
T 044 920 05 04  
F 044 920 05 02  
[www.herag.ch](http://www.herag.ch)

**4303 Kaiseraugst**  
T 061 933 05 04

**6130 Willisau**  
T 041 970 02 35

**1470 Estavayer-le-Lac**  
T 021 905 48 00

**6963 Pregassona**  
T 091 972 36 28

hier abtrennen

## Senden Sie mir Ihre Gratisinformationen

Name

Vorname

Strasse

PLZ/Ort

Telefon

 **HERAG**

Seit 1983 Ihr Schweizer Treppenliftspezialist

Coupon ausfüllen und einsenden an:  
HERAG AG, Tramstrasse 46, 8707 Uetikon am See.

# Inhaltsverzeichnis

<b>Vorwort / Impressum</b>	<b>4</b>
<b>Ortsverzeichnis</b>	<b>5</b>
<b>Abkürzungen und Erklärungen</b>	<b>6</b>
<b>Basel / Nordwestschweiz</b>	<b>7 – 14</b>
<b>Berner Oberland</b>	<b>15 – 19</b>
<b>Graubünden</b>	<b>21 – 25</b>
<b>Jura und Berner Jura/Neuenburg</b>	<b>27 – 32</b>
<b>Mittelland</b>	<b>33 – 36</b>
<b>Ostschweiz</b>	<b>37 – 42</b>
<b>Tessin</b>	<b>43 – 50</b>
<b>Wallis</b>	<b>51 – 58</b>
<b>Westschweiz</b>	<b>59 – 70</b>
<b>Zentralschweiz</b>	<b>71 – 76</b>
<b>Zürich / Region</b>	<b>77 – 81</b>
<b>Fürstentum Liechtenstein</b>	<b>82 – 83</b>

# Vorwort / Impressum

## Herausgeber:

Alfred Gysin  
agysin@laupper.ch  
Resto-Fer AG

## Ausgabe:

2022

## Erscheinungsweise:

1 mal jährlich (Januar)

## Auflage:

9000 Exemplare

## Verteilung:

Schweiz

## Online-Katalog:

[www.schweizerferien.ch](http://www.schweizerferien.ch)

## Inserate/Einträge:

Laupper AG  
Annoncen-Agentur  
Telefon 061 338 16 16  
tourismus@laupper.ch  
[www.schweizerferien.ch](http://www.schweizerferien.ch)  
Réto Scarpatetti,  
(Verkaufsleiter)  
Telefon 079 644 58 64  
Kristine Werner

## Layout:

Roffy Design+Art Innovation,  
Raphael Gasser

## Druck:

Koprint AG  
6055 Alpnach Dorf

## Titelbild:

[pixabay.com](http://pixabay.com)  
Hängebrücke an der  
Via Spluga in Graubünden

## Der Tourismus Recommender 2022

Resto-Fer AG und Laupper AG freuen sich, auch für 2021 den „Tourismus Recommender“ herausgeben zu können. Wie die letzten Jahre legen wir das Büchlein an Ferien- und Tourismusmessen auf, soweit diese aufgrund der Corona-Pandemie stattfinden können. Zusätzlich wird der Tourismus Recommender auch über einen Direktversand und die Beilage bei Fachmagazinen beworben. Zusammen mit der seit vielen Jahren erscheinenden Jahresbroschüre „Schweizer Ferien mit Dampf und Nostalgie“ und dem zu unserem Tätigkeitsumfeld gehörenden Internet-Portal [www.schweizerferien.ch](http://www.schweizerferien.ch) mit Links zu Aktualitäten, Sehenswürdigkeiten und Reiseangeboten bieten wir viele attraktive Ideen für ihre Ausflüge, Reisen, Ferien und Lageraktivitäten in der Schweiz. Ferien- und Reiseangebote weltweit finden Sie unter [www.reisen-ferien-urlaub.com](http://www.reisen-ferien-urlaub.com). Gerne senden wir Ihnen auf Anfrage weitere Exemplare des «Tourismus Recommender 2022» sowie Ansichtsexemplare von «Schweizer Ferien mit Dampf und Nostalgie» zu. Wir freuen uns auch über Ideen, Anregungen und konstruktive Kritik.  
Resto-Fer AG/Laupper AG, Alfred Gysin, Herausgeber

**Der Katalog 2022** unterteilt sich wie die vergangenen Ausgaben in 13 Regionen. Jede Region wird eröffnet mit einer Übersichtskarte, auf der die Orte mit den entsprechenden Angeboten verzeichnet sind. Diese bestehen zur Hauptsache aus Gruppenunterkünften und Hoteleinträgen. Ferner erscheinen Empfehlungen von Bergbahnen, Sehenswürdigkeiten, Veranstaltungen, Museen sowie über Feriengebiete und -orte. Neu erscheint dank der Zusammenarbeit mit Rothus Medien AG, Wandermagazin Schweiz, in jeder Region ein Vorschlag für eine Wanderung. Der Verlag publiziert eine Vielzahl von interessanten Wanderbüchern (siehe dazu auch das Inserat auf der letzten Seite).

**Die Unterkunftseinträge** enthalten folgende Informationen: Hotelname, Anzahl Sterne, zuständige Person, Ortschaft, Adresse, Tel./Fax, min./max. Übernachtungspreise von Einzel- und Doppelzimmern, teilweise Zuschläge für F = Frühstück, HP = Halbpension, VP = Vollpension, Anzahl Zimmer und Betten, Monatsöffnungszeiten von/bis, Beschrieb über Lage, Infrastruktur, Spezialitäten, z. B. ●● = geeignet für Bankette, Seminare, Tagungen, Sitzungen und sonstige Anlässe usw., das Rollstuhlsymbol ♻️ bedeutet «Hotel geeignet für Behinderte und Rollstuhlfahrer». Das Hundezeichen 🐾 wiederum steht für «Hunde sind willkommen».

Preisangaben ohne Gewähr: Die Preisangaben bei Hoteleinträgen, Gruppenunterkünften und Inseraten basieren auf den Angaben der Beteiligten.

**Schweizerferien.ch**



# Ortsverzeichnis

## A

Adelboden	17, 18
Ambri	47
Andeer	25
Appenzell	39, 40
Arbon	40
Arcegno	47
Arzo	47
Ascona	45

## B

Baden	80
Basel	9, 10, 11, 13
Bellinzona	47
Bellwald	54
Bergün	25
Binningen	14
Birsfelden	14
Bissone-Lugano	45
Bosco Gurin	48
Breil/ Brigels	25
Burgdorf	36
Buttes	30

## C

Charmey	61
Couvet	30

## D

Davos Dorf	24
Delémont	30, 29

## E

Eichberg	40
Einsiedeln	76

## F

Fiesch	54
--------	----

## G

Genf	66
Gossau	40
Granges-Paccot	61, 62
Grindelwald	18
Grimentz	55
Gryon	69

## H

Herisau	39
Heiden	41

## I

Iseltwald	17
-----------	----

## J

Jaun	66
------	----

## K

Konolfingen	35
-------------	----

## L

Lausanne	62, 63
Le Noirmont	31
Lenk	19
Le Sentier	63
Les Diablerets	69
Les Mosses	63, 64
Les Sciernes-d'Albeuve	67
Leukerbad	57
Leysin	64
Lugano	45
Locarno	48

## M

Malvaglia	49
Meiringen	17
Moléson-sur-Gruyères	67

## N

Neuchâtel	32
Neuenhof	80
Nyon	68

## O

Olivone	49
---------	----

## P

Palagnedra	49
Pilatus	74, 75
Porrentruy	28

## R

Ravoire	58
Reinach	14

Rothrist	35
----------	----

## S

Saint-Cergue	68
Salgesch	53
Savognin	23
Summaprada	23
Sessa	46, 50
Speicher	41
St. George	69
Stoos	73, 79

## T

Tiefencastel	23
Tramelan	31

## V

FL-Vaduz	62
Val-Müstair	24
Vaumarcus	32
Vicosoprano	24
Villeneuve	64
Visperterminen	58

## W

Wildhaus	39, 42
Willisau	73
Winterthur	80, 81

## Z

Zermatt	53
Zweisimmen	19
Zürich	81

# Abkürzungen und Erklärungen

## Hotel-Unterkunft

- \* = Hotelklassifikation
- EZ = Einzelzimmer
- DZ = Doppelzimmer
- F = Frühstück
- HP = Halbpension
- VP = Vollpension
- B&B = Bed and Breakfast
- Z = Zimmer
- B = Betten
- 1–12 = ganzjährig geöffnet
- = Saal, Säli, Sitzungszimmer
- ≈ = Schwimmbad
- ♿ = Rollstuhlgängig
- 🐕 = Hundefreundlich

## Gruppen-Unterkunft

- S = Schüler
- L = Lehrer oder Leiter
- ML = Matratzenlager
- ( ) = Räume und Schlafstellen
- SV = Selbstversorger

## Restaurant

- F = Französische Küche
- CH = Schweizer Küche
- I = Italienische Küche
- Pl. = Plätze
- Tg = Tag(e)
- W = Woche

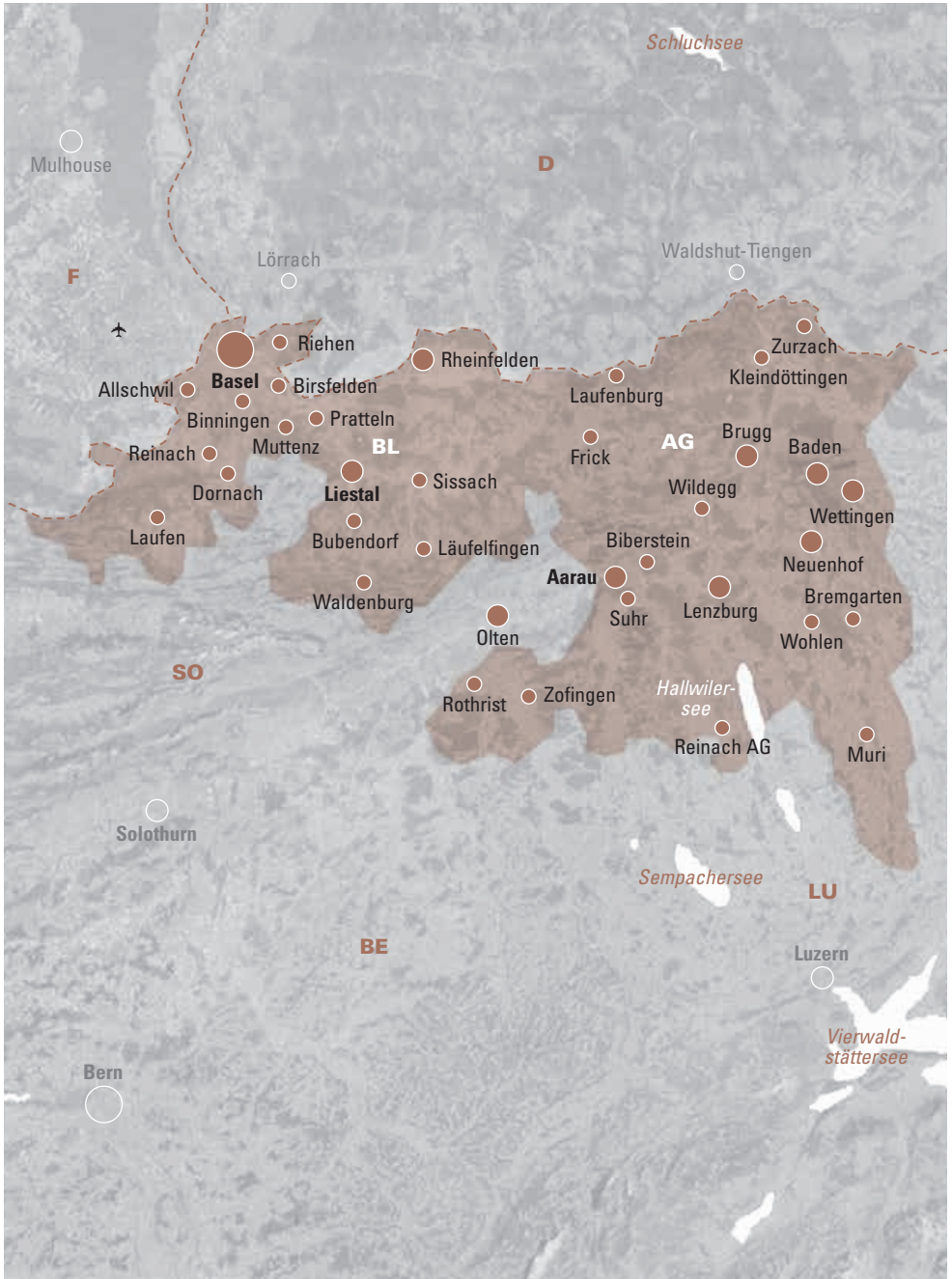
Für ein detailliertes Angebot, sei es für Einzel- oder Gruppenreisen mit Transport, Unterkunft, Verpflegung, Animation, Besichtigung oder dergleichen, stehen wir Ihnen jederzeit gerne zur Verfügung.



Basel, Rathaus

Foto: Raphael Gasser

# Basel / Nordwestschweiz



# BEST OF AARGAU

## Hallwil Spaziergang am schönen Hallwilersee



Natur



Kultur



Familie



Kondition

↑ 22 m

↓ 25 m

→ 11.3 km

🕒 2¾ h

▶ T1



Spaziergänger finden am unverbauten, 8,4 km langen und bis 47 m tiefen Hallwilersee ein herrliches Naherholungsgebiet, das sich auch für Nichtaargauer zu entdecken lohnt. Als Höhepunkte locken das Wasserschloss Hallwil, ein rekonstruierter Pfahlbau bei Seengen und eine intakte Tier- sowie Pflanzenwelt. Die liebeliche, von eiszeitlichen Gletschern geformte Moränenlandschaft ist zu jeder Jahreszeit ein schönes Ziel. Aber natürlich sind wärmere und da besonders Frühlingstage beliebter, wenn die schneeweissen Gipfel mit den saftig grünen Wiesen und dem leuchtenden Gold der Rapsfelder kontrastieren. Wer dem Seeufer entlang nach Süden wandert, hat stets die imposanten Zentralschweizer Alpen vor Augen. Und wer genug gelaufen ist, taucht in den See, legt die Wurst auf den Grill, setzt sich zum Eisschlecken auf eine einladende Restaurantterrasse oder tuckert an Bord eines Schiffes zurück zum Ausgangspunkt. So schön kann der Aargau sein.



**START** Hallwil.

**ZIEL** Mosen.

**AN-/RÜCKREISE** Bahn nach Hallwil oder Boniswil-Seengen (und evtl. Postauto nach Schloss Hallwil). Weiter mit dem Schiff [schiffahrt-hallwilersee.ch](http://schiffahrt-hallwilersee.ch).

**ROUTE** Hallwil Bahnhof - Schloss Hallwil - Meisterschwanden - Aesch - Mosen (Schiffstation).

**AUSRÜSTUNG** Badesachen, viele Grilliermöglichkeiten.

**EINKEHREN** Rest. Delphin und Seerose bei Meisterschwanden.

**WANDERKARTE** Wanderkarte Aargau 1: 50 000, Verein Aargauer Wanderwege.

**INFOS** Seetal Tourismus, 056 667 00 00, [seetaltourismus.ch](http://seetaltourismus.ch); [museumaargau.ch](http://museumaargau.ch)

**VARIANTEN** Die Wanderung kann auf der ganzen Strecke begonnen oder beendet werden. Interessant in Verbindung mit einer Schifffahrt.



[wandermagazin-schweiz.ch](http://wandermagazin-schweiz.ch)



[wandershop-schweiz.ch](http://wandershop-schweiz.ch)



[tourenplaner-schweiz.ch](http://tourenplaner-schweiz.ch)



# Basel / Nordwestschweiz Hotelunterkunft



## Hotel Alexander

Riehenring 83/85  
4058 Basel  
info@hotel-alexander-basel.ch

Herr H. Bal  
Tel. 061 685 70 00  
Fax 061 685 70 06  
www.hotel-alexander-basel.ch

**Basel**

EZ ab 130.–	3-Bett-Zi ab 220.–		1–12
DZ ab 180.–	Familien-Zi ab 260.–	Suite ab 250.–	

Die perfekte Lage! Das Hotel Alexander befindet sich direkt gegenüber der Basler Messe und dem Kongresszentrum. Modern eingerichtete Zimmer mit gratis WLAN zu fairen Preisen. Hotel Garni mit Frühstück



## Hotel Rheinfelderhof\*\*

Hammerstrasse 61  
4058 Basel  
info@rheinfelderhof.ch

Herr H. Bal  
Tel. 061 695 45 45

**Basel**

EZ 99.– (Fr–So)/120.– (Mo–Do)	HP 25.–	B 74	1–12
DZ 149.– (Fr–So)/170.– (Mo–Do)		Z 48	

Der Rheinfelderhof ist sehr zentral gelegen und befindet sich in unmittelbarer Nähe der Messe Basel. Ideal für einen ergiebigen Stadtbummel in Basel oder einen Besuch der zahlreichen kulturellen Institutionen wie Museen und Theater, welche Sie von unserem Hotel aus sowohl zu Fuss als auch mit öffentlichen Verkehrsmitteln bequem erreichen können.



## ibis budget Basel City\*S

Grosspeterstrasse 12  
4052 Basel  
h8211@accor.com

Arnaud Tourin  
Tel. 061 317 40 00  
Fax 061 306 68 69  
www.ibis.com/8211

**Basel**

EZ (ohne F) ab 76.–	B 388		1–12
DZ (ohne F) ab 76.–	Z 194	Gratis WIFI	
TZ (ohne F) ab 76.–		Garage vorhanden (kostenpflichtig)	

Geniessen Sie den Komfort im modernen und jungen ibis budget Basel City. Das 1\* Hotel lädt seine Gäste ein, die wundervolle Stadt Basel zu erleben. Die Tramstation liegt direkt am Hotel und bringt Sie kostenfrei in die Stadt und zum Messezentrum. Probieren Sie auch unser Frühstück für nur CHF 12.00 pro Person. Wir freuen uns sehr auf Ihren Besuch.



Basel, Roche-Türme

Foto: Raphael Gasser



## Hotel ibis Basel Bahnhof

**Basel**

Margarethenstrasse 35  
4053 Basel  
h6510@accor.com

Tel. 061 201 07 07  
www.ibis.com/6510

Zimmerpreis Woche ab 132.00 B 224  
Zimmerpreis Wochenende ab 99.00 Z 112  
Frühstück CHF 17.00

Unser Hotel ibis Basel Bahnhof mit seinen günstigen Preisen befindet sich direkt beim Bahnhof Basel SBB und ist lediglich 15 Minuten vom Flughafen EuroAirport Basel entfernt. Innerhalb weniger Minuten sind sowohl die Innenstadt als auch der Zoo bequem zu Fuss oder mit dem Tram zu erreichen. Reservieren Sie noch heute eines der 112 Zimmer in unserem 100% rauchfreien Hotel. Ein freundlicher Empfang, eine moderne Infrastruktur, 24-h-Bar-Service, Parkplätze sowie gratis WLAN runden das Angebot ab.



## ibis Styles Basel City\*\*\*

**Basel**

Grosspeterstrasse 44  
4052 Basel  
h9665@accor.com

Arnaud Tourin  
Tel. 061 544 04 44  
Fax 061 544 04 40  
www.ibis.com/9665

EZ (inkl. F) ab 108.–  
DZ (inkl. F) ab 108.–

B 226 1–12  
Z 186

Gratis WIFI  
Garage vorhanden  
(kostenpflichtig)

Buchen Sie Ihr Zimmer zum Sorglospreis im modernen ibis Styles Basel City. Im ibis Styles sind WLAN und Frühstück immer in den Preisen inkludiert. Die modernen, hellen und klimatisierten Design-Zimmer verfügen über Flachbildschirm TV und die besonders komfortable Sweet Bed by ibis Styles Betten. Dank der zentralen Lage des Hotels, nur wenige Gehminuten vom Bahnhof SBB entfernt, sind viele Sehenswürdigkeiten wie die Altstadt, der St. Jakob Park und die Messe Basel bequem zu Fuss bzw. mit ÖV zu erreichen.



## Novotel Basel City\*\*\*\*

**Basel**

Grosspeterstrasse 12  
4052 Basel  
h8215@accor.com

Arnaud Tourin  
Tel. 061 306 68 68  
Fax 061 306 68 69  
www.all.accor.com/8215

EZ (ohne F) ab 135.–  
DZ (ohne F) ab 135.–  
DZ (ohne F) ab 135.–

B 167 1–12  
Z 145

Gratis WIFI  
Garage vorhanden  
(kostenpflichtig)

Geniessen Sie den Komfort des modernen und jungen Novotel Basel City. Das 4\* Hotel lädt seine Gäste in die Live Style GourmetBar mit Gerichten aus dem 3 Ländereck und auf seine grosszügig gestalteten Terrasse ein. Das Hotel bietet 5 moderne und mit Tageslicht ausgestattete Meetingräume, welche sich perfekt für Meetings und Veranstaltungen aller Art eignen. Die Tramstation liegt direkt am Hotel und bringt Sie kostenfrei in die Altstadt und zum Messezentrum. Kinder unter 16 Jahren übernachten gratis im Zimmer der Eltern und erhalten gratis Frühstück. Wir freuen uns sehr auf Ihren Besuch.



## EastWest Hotel

**Basel**

Rheingasse 8 Tel. 061 690 15 15  
 4058 Basel  
 eastwesthotelbasel@outlook.com www.hotelbasel.ch

EZ ab 100.–	inkl. F	B 75	1–12
DZ ab 150.–	inkl. F	Z 44	

Das East West Hotel liegt direkt an der Rheinpromenade, verfügt über 44 neu renovierte Zimmer und ein eigenes Restaurant mit internationaler Küche mit internationalen Einflüssen. Durch die sehr zentrale Lage erreichen Sie in wenigen Gehminuten die Basler Altstadt und auch das Messegelände. Sie befinden sich mitten im Geschehen und können die fröhliche Atmosphäre hautnah miterleben. Eichenparkett und neue Boxspringbetten sorgen in allen Zimmern für ein entspanntes Ambiente.



## Hotel ODELYA

**Basel**

Missionsstrasse 21 Tel. 061 260 21 21  
 4055 Basel Fax 061 260 21 22  
 info@odelya.ch www.odelya.ch

EZ ab 108.–	ohne F	B 104	1–12
DZ ab 148.–	ohne F	Z 73	

Unser historisches Hotelgebäude befindet sich im grössten privaten Park von Basel und liegt doch mitten in der Stadt. Das Denkmalgeschützte Hauptgebäude ODELYA wurde 1860 gebaut und aktuell mit dem Neubau AYLEDO erweitert. Geniessen Sie sowohl die Ruhe unseres Wildgartens als auch die Nähe zum vielfältigen Basler Stadtleben.



## DASBREITEHOTEL

**Basel**

Zürcherstrasse 149 Dir. Philipp Roggensinger  
 4052 Basel Tel. 061 315 65 65  
 mail@dasbreitehotel.ch www.dasbreitehotel.ch

EZ ab 90.–	B 54	1–12
DZ ab 130.–	Z 36	

Sehenswerte Architektur, klares Design, funktionale und zeitgemässe Ausstattung. DASBREITEHOTEL ist von hotelleriesuisse offiziell als Design & Lifestyle Hotel klassifiziert und überrascht seine Gäste mit einem besonders aufmerksamen Service und einer engagierten und herzlichen Gastfreundschaft. Als Unternehmen der Stiftung Weizenkorn bieten wir als Integrationshotel 40 Menschen mit einem Handicap einen begleiteten Arbeits- oder Ausbildungsplatz.



St. Margarethenkirche, Binningen

Foto: pixabay

**URLAUB  
FREIZEIT  
REISEN**

**DIE TOURISMUS-  
MESSE AM BODENSEE**  
**16. – 20. MÄRZ 2022**  
MESSE FRIEDRICHSHAFEN



Im Rahmen der:



[www.urlaubfreizeitreisen.info](http://www.urlaubfreizeitreisen.info)



## Hotel Schweizerhof\*\*\*\*S

**Basel**

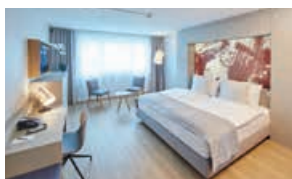
Centralbahnplatz 1  
4002 Basel  
info@schweizerhof-basel.ch

Tel. 061 560 85 85  
www.schweizerhof-basel.ch

EZ ab 140	inkl. F		1-12
DZ ab 180	inkl. F	Z 89	

Kostenfreie Nutzung der ÖV

Direkt am Bahnhof SBB gelegen, bietet dieses familiengeführte Traditions Haus Herzlichkeit und pures Wohlfühlambiente in grosszügigen Zimmern, eine komfortable Ausstattung in warmen Farben sowie gratis highspeed Internet und Wasser&Softgetränke zur kostenlosen Selbstbedienung. Mit der kostenfreien Nutzung der öffentlichen Verkehrsmittel in und rund um Basel gelangt man einfach und bequem zu allen kulturellen Sehenswürdigkeiten und Museen, bei denen man Vergünstigungen bis zu 50% erhält. 24/7 Hotelbar, 24/7 Frühstück und 24/7 top Service.



## Hotel Wettstein

Daniel Fankhauser

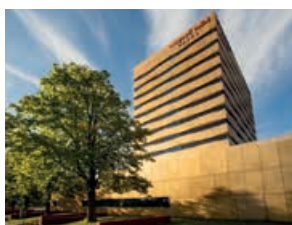
**Basel**

Grenzacherstrasse 8  
4058 Basel  
mail@hotelwettstein.ch

Tel. 061 690 69 69  
Fax 061 691 05 45  
www.hotelwettstein.ch

EZ ab 90.-	B 129	1-12
DZ ab 120.-	Z 73	

Im Herzen von Kleinbasel, in unmittelbarer Nähe zum Rhein und der Altstadt, sorgt unser Hotel mit seinem idyllischen Garten für Ihren angenehmen Aufenthalt. In nur wenigen Gehminuten sind Sie beim Messe- und Kongresszentrum oder im Kunstmuseum. Ob geschäftlich oder privat, das Hotel Wettstein empfiehlt sich für jede Gelegenheit.



## Airport Hotel Basel\*\*\*\*S

Dir. Dimitris Argirakis

**Basel**

Flughafenstrasse 215  
4056 Basel  
info@airporthotelbasel.com

Tel. 061 327 30 30  
www.airporthotelbasel.com

EZ ab 110.-	B 382	1-12
DZ ab 130.-	Z 155	

Unser modernes Hotel liegt nur 5 Minuten vom Flughafen Basel und 10 Minuten vom Stadtzentrum entfernt ( Bushaltestelle direkt vor dem Haus und gratis nutzbar mit der Baselcard ). Profitieren Sie von unseren zahlreichen Inklusivleistungen wie : kostenloser Pick-up Shuttle Service direkt zum Flughafen terminal, Kostenloses Wifi, kostenloses Parken in unserer Video überwachten Tiefgarage, EV-Ladestation ( inkl. Tesla Station ), Business Corner in der Hotel Lobby, 24 Stunden geöffnetes Fitness Studio, Sauna. Barrierefreier Zugang im ganzen Haus, Grand Casino Basel direkt nebenan.



## Hotel Reinacherhof

Im Reinacherhof 177  
4153 Reinach  
info@hotel-reinacherhof.ch

Ozan Topal  
Tel. 061 716 94 16  
Fax 061 716 94 10  
www.hotel-reinacherhof.ch

**Reinach**

EZ 115.– (Fr–So) / 135.– (So–Fr)	F inkl.,	1–12
DZ 165.– (Alleinbenutzung) 175.– (Fr–So) / 200.– (So–Fr)		P inkl.

Das Hotel Reinacherhof ist 7 Tage geöffnet, die Réception von Mo–Fr 06:30–23 Uhr und Sa–So 7:30–11 Uhr. Die 14 Nichtraucherzimmer sind mit Badewanne, Haartrockner, Telefon, TV, Radio und WIFI ausgestattet. Die Tram Nr. 11 hält direkt vor dem Hotel an der Haltestelle «Reinacherhof», dort befindet sich auch ein Bankomat. Restaurant und Gartenwirtschaft sind rollstuhlgängig.



## Hotel Alfa\*\*\*

Hauptstrasse 15  
4127 Birsfelden  
info@alfa-hotel-birsfelden.ch

Herr H. Bal  
Tel. 061 315 62 62  
Fax 061 315 62 63  
www.alfa-hotel-birsfelden.ch

**Birsfelden**

EZ 80.– / 185.–	HP 22.50	B 90	1–12
DZ 110.– / 300.–	VP 50.–	Z 51	

Willkommen im Hotel Alfa, das Hotel in der Nähe der Messe Basel und des St. Jakob-Stadions. Tramverbindung direkt vor dem Haus. Geeignet auch für Seminare. Spezielles Wochenendangebot. Autobahnanschluss Zürich/Deutschland/Frankreich in unmittelbarer Nähe. Kostenfreie Parkplätze vorhanden. Kurz gesagt: Preis-Leistungs-Verhältnis stimmt und wir freuen uns auf Sie.



## Hotel im Schlosspark\*\*\*

Schlossgasse 2  
4102 Binningen  
info@schlossbinningen.ch

Dir. Brigitte Buser  
Tel. 061 425 60 00  
Fax 061 425 60 10  
www.schlossbinningen.ch

**Binningen**

EZ ab 115 bis 200.–	F 6-15.–	B 46	1–12
DZ ab 130 bis 300.–	F 6-15.–	Z 23	

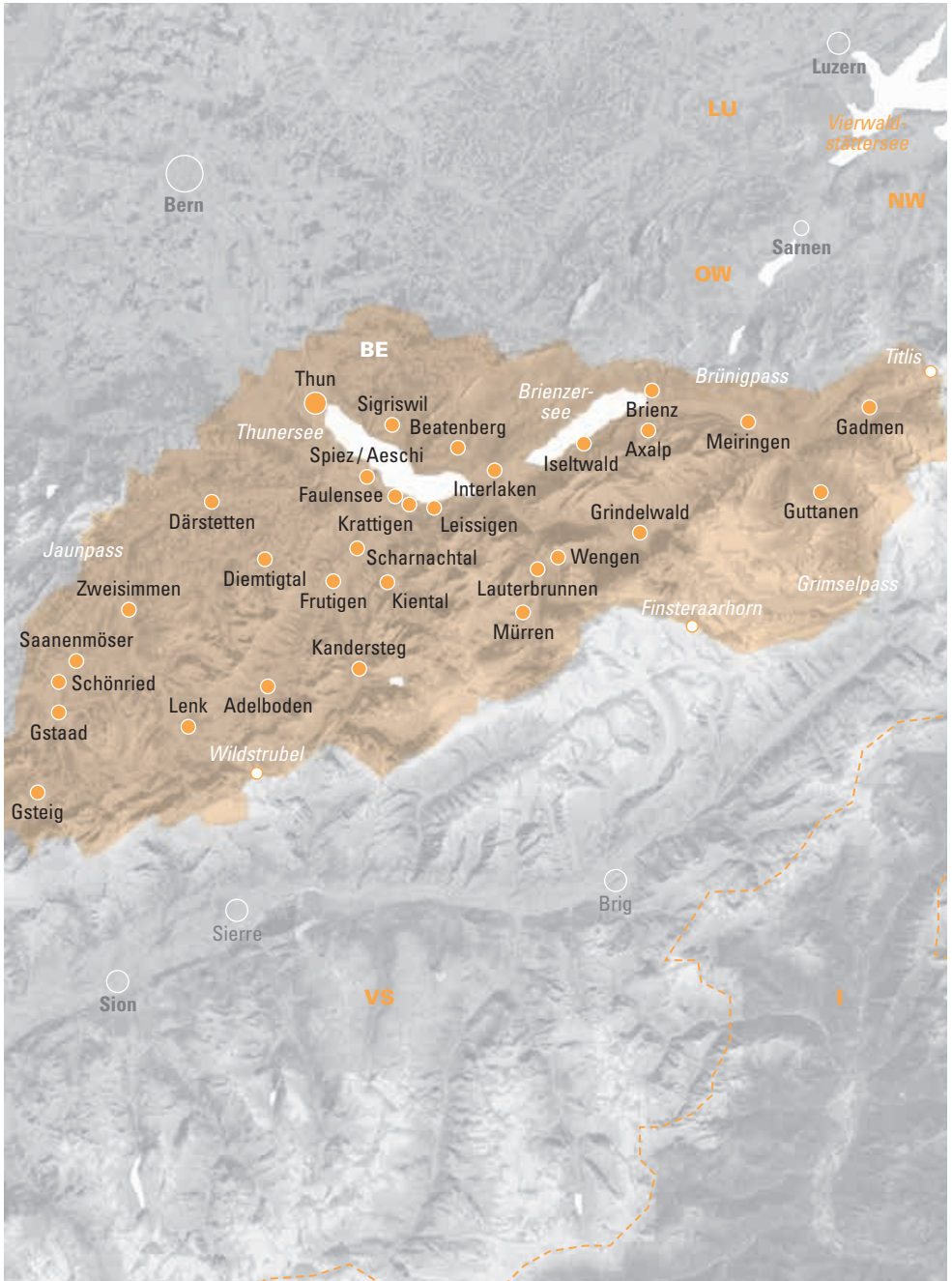
Beinahe mitten in der Stadt und doch im Grünen, ÖV 50m. Das familienfreundliche Hotel im Schlosspark ist sehr ruhig und ideal gelegen, mit eigenem Parkhaus, Velokeller und Parkplätze für Montagewagen. Wählen Sie zwischen historischem Ambiente oder gradliniger Eleganz mit gratis WLAN. Die Zimmer können mit Frühstück und Halbpension (Trattoria oder Royal im Schloss) gebucht werden. Ihr bester Freund auf 4 Pfoten ist bei uns herzlich Willkommen. Reservieren Sie noch heute direkt für Ihren Aufenthalt.



Basel, Dreiländerbrücke

Foto: pixabay

# Berner Oberland



# HOCH ÜBER LAUTERBRUNNEN

*Lauterbrunnen* Von der Grütschalp nach Mürren

■■■■■□  
Natur

■□□□□□  
Kultur

■■■■■■■  
Familie

■■■□□□  
Kondition

↑ 486 m

↓ 486 m

→ 10.5 km

🕒 3½ h

▶ T2



Von Lauterbrunnen auf die Grütschalp und weiter auf den Allmendhubel: Dieser Ausflug gehört in der Jungfrauregion zu den Klassikern. Schliesslich kann man im Verlauf der Wanderung mit drei Bergbahnen fahren. Zunächst schwebt man mit der modernen Luftseilbahn von Lauterbrunnen zur Station Grütschalp. Dann wird Nostalgie gross geschrieben: mit der historischen Schmalspurbahn. Seit 1891 befährt sie die Strecke von der Grütschalp nach Mürren. Die Züge halten und kreuzen jeweils bei der Station Winteregg. So kann man die Wanderung von der Grütschalp nach Mürren beliebig kombinieren, indem man entweder die erste oder die zweite Teilstrecke zu Fuss geht. Wer auf die Benutzung der Bahn verzichtet, folgt dem Wanderweg, der an den Gleisen entlang führt. In Mürren angekommen, sind es nur wenige Minuten bis zur Allmendhubelbahn. Vom Aussichtsberg geht es dann auf dem Mountain-View Trail zurück zur Station Grütschalp.

**START/ZIEL** Grütschalp.

**AN-/RÜCKREISE** Von Interlaken Ost mit Berner Oberland Bahn (BOB) bis Lauterbrunnen, mit Luftseilbahn auf die Grütschalp.

**ROUTE** Grütschalp (1486 m) - Winteregg (1582 m) - Mürren (1638 m) - Allmendhubel (1932 m) - Maulerhubel (1880 m) - Dorenhubel (1896 m) - Bletschenalp (1767 m) - Grütschalp.

**AUSRÜSTUNG** Normale Wanderausrüstung.

**WANDERKARTEN** LK 1:50 000, 254T Interlaken, 264T Jungfrau.

**EINKEHREN** Bergrestaurant Winteregg, 033 828 70 90; Panoramarestaurant Allmendhubel, 033 855 25 12; Hotels und Restaurants in Mürren.

**INFOS** Lauterbrunnen/Isenfluh Tourismus, 033 856 85 68, [lauterbrunnen.swiss](http://lauterbrunnen.swiss); Mürren und Gimmelwald Tourismus, 033 856 86 86, [muerren.swiss](http://muerren.swiss)





## Chalet du Lac\*\*\*

3807 Iseltwald

abegglen@dulac-iseltwald.ch

EZ 65.–/125.– F inkl.  
DZ 110.–/210.– HP 45.–

Sascha Abegglen  
Tel. 033 845 84 58  
Fax 033 845 84 59  
www.dulac-iseltwald.ch

**Iseltwald**

B 38 3–1  
Z 21

Direkt am Brienersee, nahe Interlaken/Jungfrauregion. Komfortable Zimmer mit Seeblick. Fischspezialitäten und traditionelle Schweizer Küche. Von Oktober bis April Montag und Dienstag Ruhetag



## Hotel Alpbach\*\*\*\*

Kirchgasse 17  
3860 Meiringen  
info@alpbach.ch

EZ 95.– bis 150.– 4-Gang-Dinner + 45.– B 60 1–12\*  
DZ 190.– bis 270.– 4-Gang-Dinner + 45.– Z 34

Zimmerpreise je nach Saison und Zimmerkategorie.

\* siehe Homepage

Nadine und Remo Neeser **Meiringen**  
Tel. 033 971 18 31  
www.alpbach.ch

Das familiär geführte 4-Sterne-Hotel Alpbach ist an einer ruhigen Seitenstrasse gelegen, von der Sonne verwöhnt und mit Blick auf eine wunderbare Berglandschaft. Wir servieren Ihnen köstliche Gerichte, welche wir schonend und mit viel Liebe zubereiten. Wir sind Mitglied der schweiz. Gilde etablierter Gastronomen und empfohlen vom Guide Michelin. Von unserem Hotel erreichen Sie schnell: Aareschlucht, Hasliberg, Ballenberg, Brienersee, Pässefahrten mit dem Postauto u. s. w.



## Bellevue Parkhotel & Spa

Bellevuestr. 15  
3715 Adelboden  
info@bellevue-parkhotel.ch

EZ ab 215.– (inkl. F+HP)  
DZ ab 370.– (inkl. F+HP)

Franziska Richard **Adelboden**  
Tel. 033 673 80 00  
www.bellevue-parkhotel.ch

B 100 4–6  
Z 50

Das «Bellevue» ist ein Hotel für Auge, Herz und Gaumen, wo der Individualgast ein wirkliches Zuhause findet. Lichtdurchflutete Räume mit charmantem Design, die kreative, leichte Küche und das sinnlich-moderne Spa lassen den Alltag schnell vergessen. Umgeben von einem lauschigen Garten mit knorrigen, alten Ahornen wohnen Sie leicht erhöht über der Dorfmitte von Adelboden, ruhig und zentral zugleich. Rundum schweift der Blick.





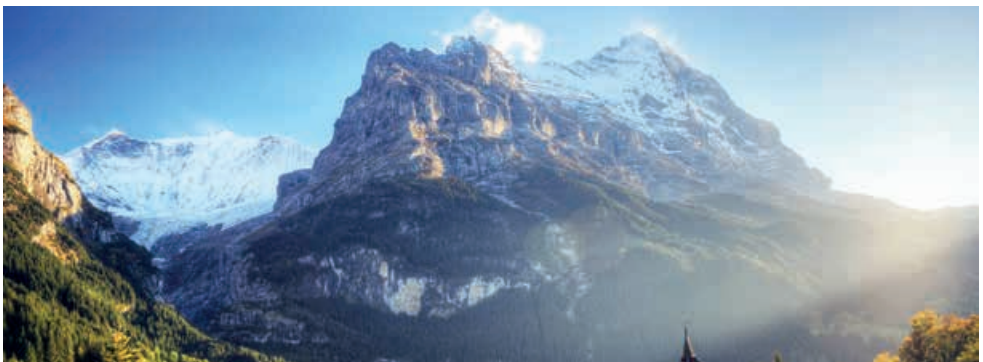
## Adelboden

Hausadresse: Ferienlager Albo, Landstrasse 68, 3715 Adelboden. Kontaktadresse: Cathrine und Heinz Burn, Erlenweg 4, 3715 Adelboden, Tel. P 033 673 49 64, albo.adelboden@gmail.com, [www.albo-adelboden.ch](http://www.albo-adelboden.ch). Versorgung: SV. Platz: Ganzes Haus 50 Betten (10x2, 7x3, 1x9), auch Hausteile zu 24 und 29 Betten mietbar (Alleinmieter). Pauschalpreise von Fr. 340.00 bis Fr. 950.00 p/N. Für die Betten Schlafsäcke notwendig, alle Zimmer mit Warm-/Kaltwasser. Infrastruktur: Ski- und Klassenlager, Tischtennis-Raum, Tischfussballkasten, Spiel- und Ballspielplatz, Skilifte und Bahnen (5 Min.), Freizeit- und Sport-Arena mit Eisbahn, Curling, Bowling, Kletterwänden und Boulderraum. Sie ist 10 Gehminuten vom Haus entfernt. WLAN verfügbar.



## Grindelwald

Haus- und Kontaktadresse: «Mythos Eiger Nordwand» Eiger Lodge, Grundstrasse 58, 3818 Grindelwald, Tel. 033 854 38 38, [info@eigerlodge.ch](mailto:info@eigerlodge.ch), [www.eigerlodge.ch](http://www.eigerlodge.ch). Herberge und Gruppenhaus. **Komm hin.** Es lohnt sich. Echt wie die Berge, easy wie Sonntage und aufregend wie die Eiger Nordwand: Herzlich willkommen in der Eiger Lodge. **Komm an.** Und bleibe. Denn wir bieten, was du suchst: ob gesellige Räume für Gruppen oder gemütliche Zimmer für Ruhesuchende. **Komm mit.** In die Berge, ins Abenteuer: Zuerst verpflegen wir dich mit regionalen Leckerbissen, danach suchst du das Weite – auf Gipfeln, Wegen oder unserem Bar- und Grill-Bereich. Besonders gut: Unsere Lodge liegt direkt an der neuen Eiger Express Bahn. Wir freuen uns auf dich! **Eiger Lodge Easy:** Doppel, 4er- und 6er-Zimmer mit Etagedusche. **Eiger Lodge Chic:** Doppel- und Familienzimmer mit Dusche/WC, teilweise mit Balkon.





## Lenk

Haus- und Kontaktadresse: Kurs- und Sportzentrum KUSPO, Simmendamm 9, 3775 Lenk, Tel. 033 733 28 23, info@kuspo.ch, www.kuspo.ch. Lage: 1 km ausserhalb des Dorfes Lenk, Ganzjährig geöffnet. Versorgung und Richtpreise: Jugendliche: HP ab 43.00, VP ab 49.00, Erwachsene: HP ab 52.00, VP ab 58.00. Platz: Total 600 Betten (Zimmer mit 4 und 16 Betten, je nach Haus I – III) Im Haus I 180 Betten rollstuhlgängig! Infrastruktur: Sport- und Klassenlager, diverse Aufenthaltsräume und Klassenzimmer, moderne Infrastruktur (Beamer, DVD/Bluerayplayer, usw.). Grosse Mehrzweck-Sporthalle, Fitnessraum, Rasen- und Tartanplatz, Beachvolley, Sauna, Gameroom, Restaurant und Kiosk. Direkt an der Langlaufloipe bzw. Wanderweg. Skilift/Bergbahnen (12 min) Hallenbad (20 min).

Für eine ausführliche Dokumentation, kontaktieren Sie uns!



## Zweisimmen

Haus- und Kontaktadresse: Ferienlager Musikhaus, Untere Tüllstrasse 2, 3770 Zweisimmen, Tel. 033 722 21 88, info@ferienlager-musikhaus.ch, www.ferienlager-musikhaus.ch. Ort / Lage: Sehr zentral gelegen, Bahnhof und Einkaufen 5 min, Gondelbahn Rinderberg 8 min zu Fuss. Geöffnet: das ganze Jahr. Versorgung: alle Arten (HP, VP, SV) möglich, einfach Anfragen. Platz: bis ca. 100 Personen, 2- bis 8-Bett-Zimmer auf 4 Etagen, grossräumig und hell. Einrichtung: Küche sehr gut eingerichtet, Steamer, Kippbräter und Kippkessel, grosser Kühlraum. Infrastruktur: Sportlager, Musiklager, Schullager, sehr viel Platz im Haus, Spielraum mit diversen Spielmöglichkeiten, Disco, Velo-/Skiraum und auch zum Basteln für Schulen. Zusätzliches: grosse Terrasse und neben dem Haus Rasen zum spielen. Schulanlage mit Sportplätzen in 5 Gehminuten.



Thunersee

Foto: pixabay

Suisse  
Caravan  
Salon

BERN, 27.10.-31.10.2022



Eine Veranstaltung der/Un événement de la

Patronatspartner/Patronage

Medienpartner/Partenaires média

**BERNEXPO**<sup>+</sup>  
GROUPE

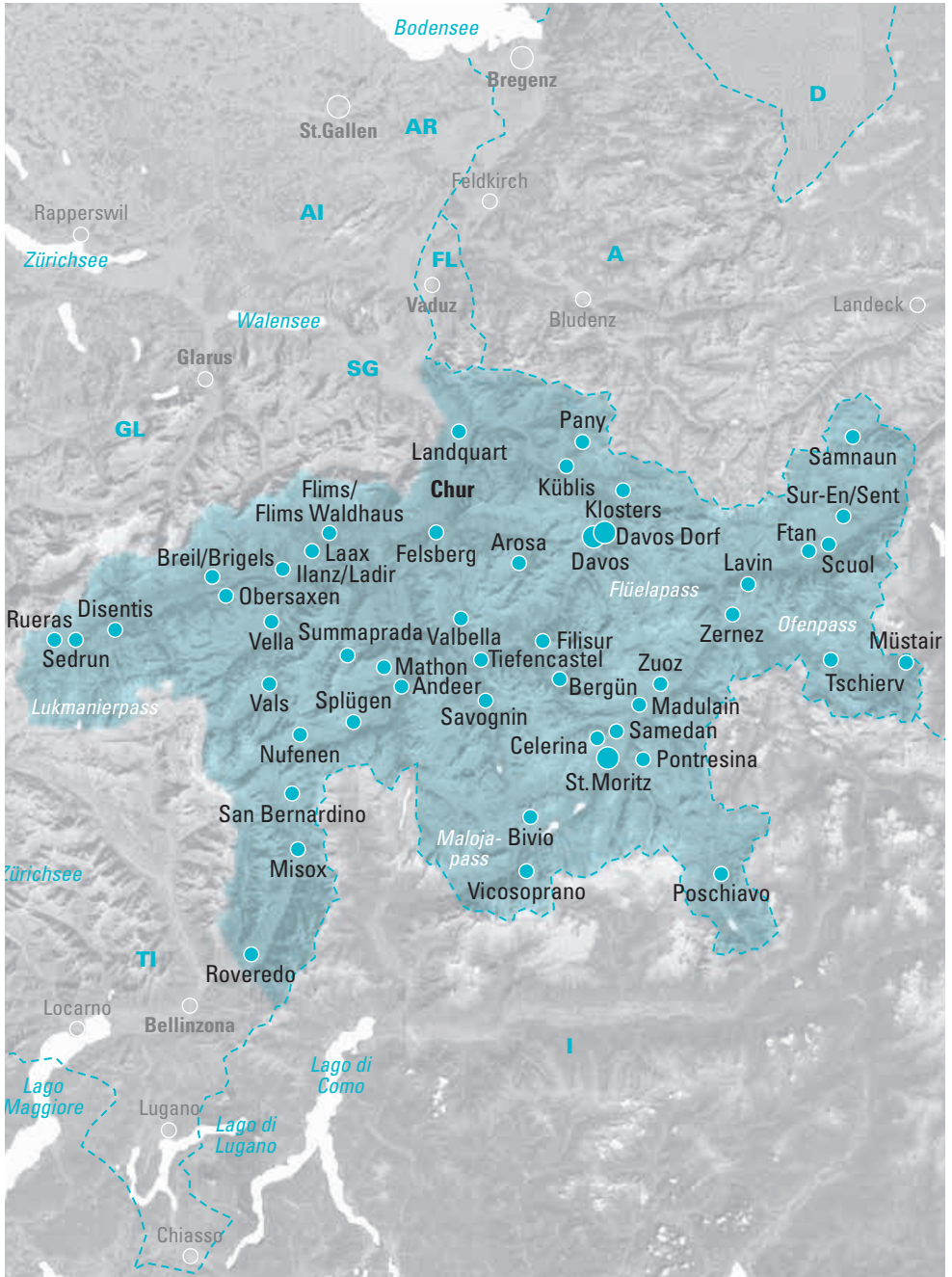
  
caravaningsuisse  
[www.caravaningsuisse.ch](http://www.caravaningsuisse.ch)

**WOHNMOBIL**  
& CARAVAN 

**AUTOCARAVANE**  
& CARAVANE 

**Blick**

# Graubünden



# DURCH DEN FLIMSER BERGSTURZWALD

**Flims-Waldhaus** Zum Cauma- und zum Crestasee

■■■■■  
Natur

■■■□□□  
Kultur

■■■■■  
Familie

■■■□□□  
Kondition

▲ 304m

▼ 304m

➔ 11.1 km

🕒 3½ h

▶ T2



An heißen Sommertagen ist der Caumasee das Topausflugsziel in Flims. Ein bisschen wie in der Karibik fühlt man sich an diesem türkis-blauen Bergsee mit Badestrand.



Die Rundwanderung beginnt in Flims-Waldhaus, wo auch schon ein holzgeschnitzter Neptun-Wegweiser den Weg zum Caumasee anzeigt. Es ist einerlei ob man am linken oder am rechten Ufer entlang spaziert; am Seende treffen beide Wege aufeinander und es geht leicht ansteigend weiter bis nach Conn. Das dortige Restaurant verlockt zur Einkehr und die Aussichtsplattform «Il Spir» zum Tiefblick in die Rheinschlucht.



Der Weg führt nun durch den Wald zum Crestasee. Seine Entstehung verdankt er, wie der Caumasee, dem Flimser Bergsturz vor etwa 10 000 Jahren. Er gehört zum Inventar der geschützten Naturdenkmäler von regionaler Bedeutung im Kanton Graubünden und ist berühmt für seine gute Wasserqualität.

**START/ZIEL** Flims-Waldhaus.

**AN-/RÜCKREISE** Mit dem Zug nach Chur, weiter mit Postauto nach Flims-Waldhaus.

**ROUTE** Flims-Waldhaus (1130 m) - Caumasee (996 m) - Conn / Aussichtsplattform «Il Spir» (993 m) - Crestasee (845 m) - Flims Waldhaus.

**AUSRÜSTUNG** Normale Wanderausrüstung, im Sommer Badesachen.

**WANDERKARTE** LK 1:50 000, 247T Sardona.

**EINKEHREN** Restaurant am Caumasee, 081 911 11 33, [caumasee.ch](http://caumasee.ch); Restaurant Conn, 081 911 12 31, [conn.ch](http://conn.ch); Gasthaus & Naturbad Crestasee, 081 911 11 27, [crestasee.com](http://crestasee.com)

**INFOS** Gästeinformation Flims Laax Falera, 081 920 92 00, [flims.com](http://flims.com)



[wandermagazin-schweiz.ch](http://wandermagazin-schweiz.ch)



[wandershop-schweiz.ch](http://wandershop-schweiz.ch)



[tourenplaner-schweiz.ch](http://tourenplaner-schweiz.ch)

# Graubünden Hotelunterkunft



## Hotel Reich

Heinzenbergstrasse 1  
7421 Summaprada  
info@hotelreich.ch

Daniel Bachofen

**Summaprada**

Tel. 081 650 01 01  
www.hotelreich.ch

EZ ab 80.–	F inkl.	B 36
DZ ab 120.–	F inkl.	Z 17

Direkt an der Postauto-Haltestelle, ruhig gelegen, 1,5 km ausserhalb von Thusis und 1 km ab Autobahnausfahrt. Die Zimmer sind modern, mit Dusche, WC ausgestattet. Öffentliches Restaurant mit Pizzeria, Saal für Bankett und Tagungen sowie Rollstuhlgängiger Toilette, 4 moderne Kegelbahnen. Gratis WiFi im ganzen Haus nutzbar. Gratis Parkplätze vor dem Haus sowie ein abschliessbarer Veloraum vorhanden.



## Hotel Albula & Julier\*\*\*

Viglia veia Gelgia 1  
7450 Tiefencastel  
info@albula-julier.ch

Tel. 081 659 04 00

**Tiefencastel**

www.albula-julier.ch

EZ ab 87.50	F inkl.	ZF	B 150	Betriebsferien
DZ ab 145.–	F inkl.	ZF	Z 70	Nov. bis Mitte Dez.

Zentral im Herzen Graubündens gelegen, verbindet das Familienunternehmen in fünfter Generation Tradition und Moderne. Ausgangspunkt für: Wanderungen, Pässerrundfahrten, Wintersport aller Arten (Skateline Albua, Schlittelbahn Bergün, Biathlon Arena Lantsch/ Lenz) Bahnfahrten auf der Strecke des Bernina & Glacier Express.



## Hotel Danilo Pianta\*\*\*

Stradung 20  
7460 Savognin  
info@danilo.ch

Clarita Klee-Pianta  
Tel. 081 659 11 59  
Fax 081 659 11 58  
www.danilo.ch

**Savognin**

EZ ab 90.–	F inkl.	HP 42.–	B 100
DZ ab 70.–	F inkl.		Z 50

Zentrales Hotel inmitten des grössten Naturparks "Parc Ela". Das Hotel wird in fünfter Generation von der Familie Pianta geführt, besitzt eine grosse Sonnenterrasse, Aufenthaltsraum und Billardtisch.



Davosersee

Foto: pixabay



## Alpin B&B Apartments

7536 Sta. Maria Val Müstair  
[info@myalpina.ch](mailto:info@myalpina.ch)

EZ ab 99.– F inkl.  
 DZ ab 138.– F inkl.  
 FW ab 120.–

Preise ab zwei Nächte

Vanessa Oswald  
 Tel. 081 858 55 33  
[www.myalpina.ch](http://www.myalpina.ch)

## Val Müstair

Z 2 Lift/tw Balkon  
 Z 18 Lift/tw Balkon  
 FW 1 / B 4 Lift/Balkon

Inmitten der UNESCO Biosfera Val Müstair, zwischen Nationalpark Schweiz und Stelvio. Idealer Ausgangspunkt zum Wandern, Biken, Skitouren, Schneeschuhwandern und Alpin. Die Küche verwöhnt Sie mit Bündner Spezialitäten, lactose- und glutenfreien Gerichten.

Im 1. Stock befindet sich ein extern geführtes Restaurant. Halbpension möglich, bitte direkt im Restaurant anfragen. Reservation Restaurant: 078 769 94 00 oder [restaurant@myalpina.com](mailto:restaurant@myalpina.com) Das Haus verfügt über einen Lift. Zimmer mit Balkon auf Anfrage.



## Hotel Parsenn\*\*\*\*S

Promenade 152  
 7260 Davos Dorf  
[hotel@hotelparsenn.ch](mailto:hotel@hotelparsenn.ch)

EZ ab 145.–  
 DZ ab 220.–

Hans Fopp

Tel. 081416 32 32  
[www.hotelparsenn.ch](http://www.hotelparsenn.ch)

## Davos Dorf

Das HOTEL PARSENN liegt an allerbesten Lage in Davos Dorf und verbindet Tradition und Moderne auf unkomplizierte Art. Seine im bündnerischen Stil gehaltenen Gebäude sind reich mit den traditionellen Scraffito dekoriert und reflektieren unser modernes Konzept von Tradition. Direkt gegenüber der Talstation der Parsennbahn gelegen, befindet sich das zentrale HOTEL PARSENN in ausgezeichneter Lage für Ihre aktiven Sommer- oder Winterferien. Die Ski-Schule und der Sportshop mit Ski- und Velovermietung liegen in unmittelbarer Nähe. Auch der Bahnhof ist in nur 5 Minuten zu Fuss erreichbar.



## Vicosoprano

Hausadresse: Villa Pia, Ferienheim, Bergell, Via Muntegn 32  
 7603 Vicosoprano/GR 081 822 12 38 Verwaltung: Nando Ghilardi, [www.villa-pia.ch](http://www.villa-pia.ch). Die Villa Pia verfügt über eine schöne grüne Wiese sowie ein Fichtenwäldchen. Das Haus hat 22 Zimmer mit 75 Betten mit Matratzen Einzel- und Doppelzimmer mit 6 bis 10 Betten. Bitte bringen Sie Schlafsäcke mit. Bis 30 Personen Fr. 21.– pro Nacht. Ab 30 Personen Fr. 16.– pro Nacht. Zur Unterhaltung haben wir 1 Tischtennistisch, Tischfußball sowie 1 Billardtisch. Der Speisesaal bietet Platz für 90 Personen. Rauchen im Hause ist untersagt. Bitte die Schlafzimmer nicht mit Schuhen betreten.





## Andeer

Schul- und Ferienlager, Veia da Scola 36, 7440 Andeer. Kontaktadresse: Gemeinde Andeer, Hr. E. Gasparini, 7440 Andeer, Tel. 081 650 70 91, Fax 081 661 12 54, [erino.gasparini@andeer.ch](mailto:erino.gasparini@andeer.ch), [www.gemeinde-andeer.ch](http://www.gemeinde-andeer.ch). Versorgung: SV (am Ort). Platz: Insgesamt 34 Betten, 1x12, 1x14, 2x4. Alle Zimmer mit Metallbetten, 2 Waschräume, Männer 4 und Frauen 3 Duschkabinen. Infrastruktur: Winter- und Sommerlager, 2 Ess- und Aufenthaltsräume, gut eingerichtete Küche (Kochherd, Abwaschmaschine), gratis WLAN, Fernsehen, Trockenraum, Heizung, Spielplatz (Schulhausplatz), Thermalheilbad und Freibad (300 m), Tennisplatz, Allwetterplatz, Skifahren in Splügen und Avers.



## Bergün

Hausadresse: Jugendhaus Plazi, Fuschena 3, 7482 Bergün. Kontaktadresse: Verein Jugendhaus Plazi, Postfach 560, 7004 Chur, Tel. 081 284 40 31, [www.jugendhaus-plazi.ch](http://www.jugendhaus-plazi.ch), [info@jugendhaus-plazi.ch](mailto:info@jugendhaus-plazi.ch). Ort / Lage: Bergün/Bravuogn liegt im Albulatal im Herzen des Kantons Graubünden. Geöffnet: ganzjährig. Versorgung: SV. Platz: 54 Betten, 6 Gruppenzimmer, 4 Leiterzimmer (10 Betten), geräumige Waschräume auf den Etagen. Einrichtung: 3 Ess-/ Aufenthaltsräume mit Tischtennistisch und Tischfussball (Töggelikasten), grosse Küche, Gastro Geschirrspülmaschine, Gruppen- und Einzeldusche im Parterre, Schuh-, Ski- und Schlittenraum, Vorratskeller, Aussensitzplatz mit Spielwiese hinter dem Haus, Grillstelle. Infrastruktur: WLAN +TV (auf Wunsch). Zusätzliches: Ideal für Lager, Schulen, Vereine, Familienfreizeit, Seminare etc. Das Haus kann wochenweise oder übers Wochenende gebucht werden. Ideal ab 35 Personen.



## Breil/Brigels

Haus- und Kontaktadresse: Casa Mirella GmbH, Cuort 27, 7165 Breil/Brigels, Tel. 081 941 14 38, Mobil 079 418 27 54, [erica.wilsher-vinzens@bluewin.ch](mailto:erica.wilsher-vinzens@bluewin.ch), Versorgung: Im Sommer SV, HP und VP, im Winter nur VP möglich. Platz: S und L 66 Betten (in 14 Zimmern), alle Zimmer mit Kalt-/Warmwasser, 2 Waschräume (je 5 Einzelduschen), separate Dusche für Leiter. Infrastruktur: ganzjährig für Schulen, Skiclubs, Vereine, Chor- und Musikfreizeiten, Familien, Gesellschaften usw. geeignet, Leiterzimmer, grosser Essraum, 4 Mehrzweckräume, Parkplatz und grosse Spielwiese beim Haus, Nähe Skilift und Loipe.

**FESPO**

World of Travel

# DIE GANZE WELT AN EINEM ORT

2. - 5.2.2023 | MESSE ZÜRICH

[www.fespo.ch](http://www.fespo.ch)



Veranstalterin

**BERNEXPO**  
GRUPE

Partnermesse

**Golfmesse**  
27.-30. Januar 2023

Partner

**TRAVEL BISTRO**  
Das 100% vegane Restaurant

Medienpartner

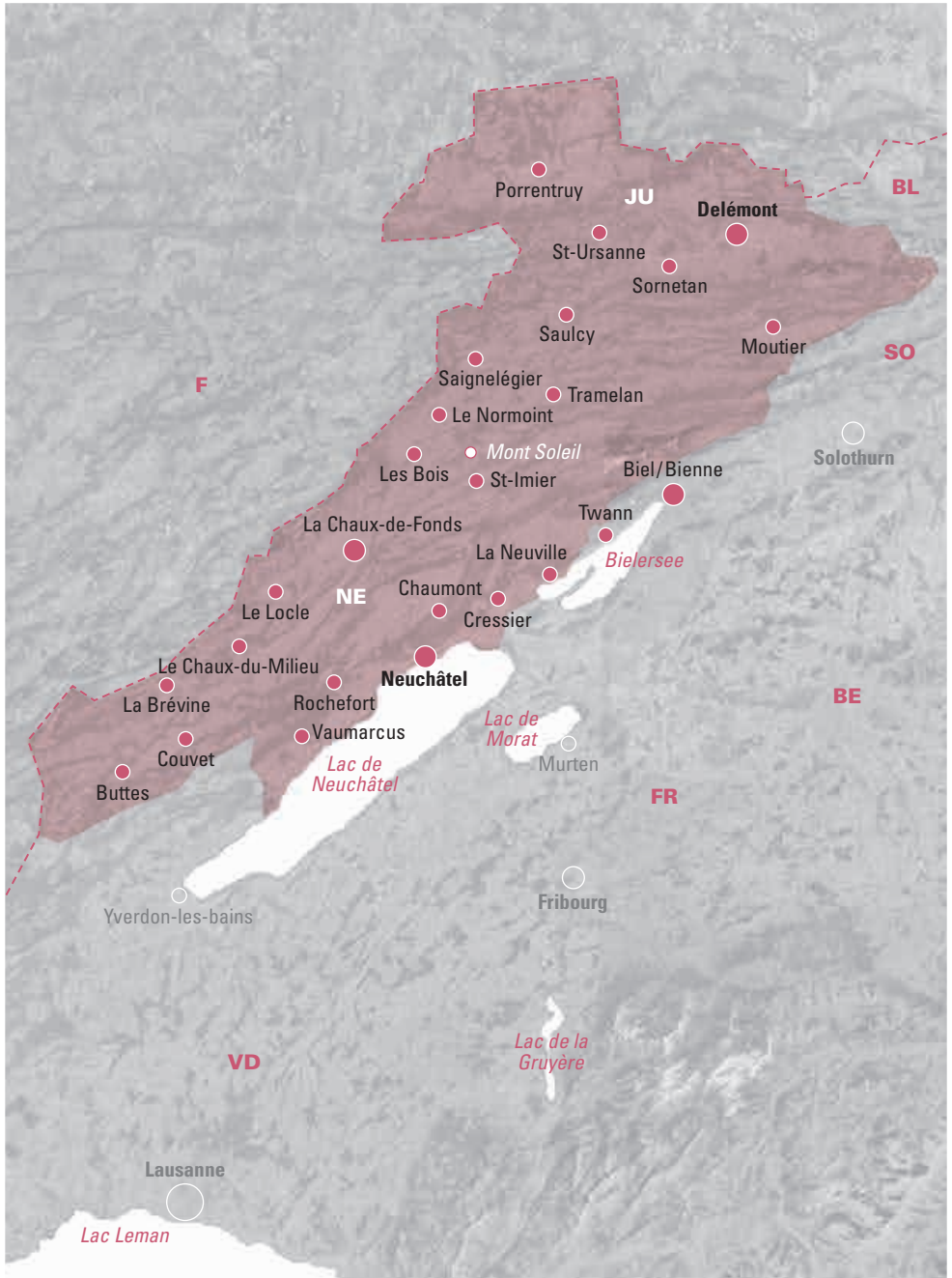
**Blick**

**zürich**

**Landbote**  
Zürcher Anzeiger  
Zürcher-Zeitung

**TRAVELNEWS**

# Jura/ Berner Jura/ Neuenburg



# BRÜCKENREICHE SCHLUCHT

**Vallorbe** Durch die Gorges de l'Orbe nach Orbe



Natur



Kultur



Familie



Kondition

↑ 169 m

↓ 493 m

→ 16.8 km

🕒 4½ h

▶ T2



Zwei Kilometer westlich von Vallorbe tritt der Fluss als Karstquelle zutage, fließt ruhig durch den Talboden und wird bei Le Day schon zurückgestaut. Nach dem imposanten Bahnviadukt ist es dann aber vorbei mit der Ruhe, wenn er an Fahrt aufnimmt und sich schäumend in Stufen über den bekannten Saut du Day stürzt. Die Wanderung durch die Orbe-Schlucht ist abwechslungsreich. Sattes Wassergrün, moosbewachsene Steine und eine zuweilen dramatische Landschaft, die um die nächste Ecke unvermittelt wieder lieblich erscheint, machen diese Tour zu etwas Besonderem. Mit etwas Glück quert im dichten Unterholz plötzlich eine Gämse den Weg oder gerät unten am Bach ein Biber ins Blickfeld. Zu bestaunen sind auch viele Zeugen aus der industriellen Pionierzeit - Stauwehre, Dämme, Stollen, Kanäle, Turbinenhäuser. Interessant auch, dass durch die Region schon zur Römerzeit vom Grossen St. Bernhard her eine Strasse nach Besançon führte.



**START** Vallorbe.

**ZIEL** Orbe.

**AN-/RÜCKREISE** Zug nach Yverdon-les-Bains, Bus nach Vallorbe. Ab Orbe Bus nach Yverdon.

**ROUTE** Vom Bahnhof (806 m) hinunter und durchs Zentrum zum Fluss, hinüber und bis zum mächtigen Bahnviadukt, über die Fussgängerpasserelle, links des Stausees zur Staumauer und hinunter zum Saut du Day (646 m), zuerst links- dann rechtsseitig nach Les Clès (589 m), auf der nördlichen Flussseite zum Ausgleichsbecken von Montcherand, zum Elektrizitätswerk, hinunter zum Fluss, über die Hängebrücke und nach Orbe.

**AUSRÜSTUNG** Taschenlampe.

**EINKEHREN** Auberge de la Croix-Blanches, Les Clées, 024 441 91 71.

**WANDERKARTE** LK 1:50 000, 251T La Sarraz.

**INFOS** [region-du-leman.ch](http://region-du-leman.ch)

# Jura/ Berner Jura/ Neuenburg Hotelunterkunft



## Hôtel Ibis Delémont

Av. de la Gare 37  
2800 Delémont  
H7873@accor.com

Nathalie Schluchter  
Tel. 032 421 10 00  
Fax 032 421 10 10  
www.ibishotel.com

**Delémont**

Zimmerpreis: ab 99.–  
Frühstücksbuffet: 15.–

1–12

Das Hotel Ibis Delémont befindet sich mitten in der Stadt, nur 2 Min. vom Bahnhof entfernt. Der ideale Ausgangspunkt um die Region zu besuchen. Es bietet 78 Zimmer (60 Zimmer mit Doppelbett, 2 Suiten, 5 behindertengerechte Zimmer, 11 Zimmer mit je 2 Einzelbetten). Alle sind mit einer Klimaanlage und kostenlosem WIFI ausgestattet. Im Hotel gibt es eine Bar, eine Terrasse, eine Tiefgarage sowie einen Ski- und Fahrradraum.



## Hôtel Bellevue\*\*\*

Rte de Belfort 46  
2900 Porrentruy  
bellevue-porrentruy@bluewin.ch

Fabrice Burgunder  
Tel. 032 466 55 44

**Porrentruy**

EZ ab 118.–  
DZ ab 185.–

F inkl.  
F inkl.

B 20  
Z 10

1–12

Das Hotel Bellevue bietet Ihnen 10 Zimmer, eine eigene Brauerei, ein Esszimmer, einen grossen Saal, eine Terrasse mit einer Cocktailbar und einen grossen Parkplatz. Unser Küchenchef bietet Ihnen französische und jurassische Spezialitäten an. Im Sommer offerieren wir Ihnen viele frische Salate sowie Fleisch auf Schieferstein. Unser Haus ist 7 Tage die Woche geöffnet.



Schloss Neuenburg

Foto: pixabay



## Buttes

Haus- und Kontaktadresse: Auberge des fées, Place de l'Abbaye 2, 2115 Buttes, Tel. 032 861 52 55, [info@auberge-des-fees.ch](mailto:info@auberge-des-fees.ch), [www.auberge-des-fees.ch](http://www.auberge-des-fees.ch). Geöffnet: Das ganze Jahr geöffnet. Ort / Lage: das Haus liegt ganz in der Nähe des Sessellifts (Buttes – la Robella) und des Bahnhofs. Zu Fuss sind es 5 min bis zum Bahnhof. Platz: 49 Betten (1x12, 1x16, 1x21), WC (Frauen / Männer getrennt), 7 Duschen, 1 Saal für 60 Personen, 1 Café für 36 Personen. Infrastruktur: Fuss- und Basketballplatz, Spielplatz für kleine Kinder, 1x Tischtennis, grosser Parkplatz, behindertengerecht, Terrasse für 120 Personen. Verpflegung: Frühstück, Halbpension mit Frühstück, Vollpension, Preis auf Anfrage. Das Haus liegt an der Jura-Radroute N°7 (Basel-Nyon). Zusätzliches: Sport- und Freizeitzentrum Sommer / Winter: [www.robella.ch](http://www.robella.ch), Strasse des Absinth: [www.routedelabsinthe.com](http://www.routedelabsinthe.com), Infos zur Region: [www.myvaldetravers.ch](http://www.myvaldetravers.ch)



## Couvet

Haus- und Kontaktadresse: espaceVAL, Clos-Pury 15, 2108 Couvet, Tel. 032 889 69 19, [info@espaceval.ch](mailto:info@espaceval.ch), [www.espaceval.ch](http://www.espaceval.ch). Geöffnet von Montag bis Freitag, 8 bis 22 Uhr, Samstag und Sonntag, 9 bis 19 Uhr. Versorgung: HP, VP, SV. Platz: 13 Zimmer mit 56 Betten (1x2, 9x4, 3x6). Ideal für Klassenlager, das Haus ist mit einem Lift ausgestattet. Zimmer ab 120.– für 4 Personen. Frühstück 9.– pro Person. Hallenbad. Aktivitäten im Freien: Freibad «Les Combes», Via ferrata «Le Tichodrome», Sommerschlittelbahn «Féelin», Mountainbike, Elektrowelos-Nordic, Walking-Strecke. Entdecken Sie auch: die Asphaltminen, die Areuse-Wasserräder, die Regionalmuseen, die didaktischen Pfade oder die Areuse-Schluchten.



## Delémont

Haus- und Kontktadresse: Av. de la Gare 37, 2800 Delémont, Tel. 032 421 10 00. Fax 032 421 10 10, [H7873@accor.com](mailto:H7873@accor.com), [www.ibishotel.com](http://www.ibishotel.com), Zimmerpreis: ab 99.– (ausser Messedaten), geöffnet von Januar bis Dezember, Frühstücksbuffet mit lokalen Produkten: 15.–, das Hotel Ibis Delémont befindet sich mitten in der Stadt, nur 2 Min. vom Bahnhof entfernt. Der ideale Ausgangspunkt um die Region zu besuchen. Es bietet 76 Zimmer (davon sind 5 behindertengerecht) und 2 Suiten, alle sind mit einer Klimaanlage und kostenlosem WIFI ausgestattet. Im Hotel gibt es eine Bar, eine Terrasse, eine Tiefgarage sowie einen Ski- und Fahrradraum.



## Le Noirmont

Hausadresse: Le Creux-des-Biches, 2340 Le Noirmont, Tel. 032 953 11 73. Kontaktadresse: Municipalité de Delémont Service de la Cohésion sociale, de la Jeunesse et du Logement, Avenue de la gare 6, 2800 Delémont, Tel. 032 421 91 81, [csjl@delemont.ch](mailto:csjl@delemont.ch), [www.delemont.ch](http://www.delemont.ch). Ort/Lage: 4 km von Le Noirmont in der freien Natur. Versorgung: SV. Platz: 58 Betten (1 x 14, 2 x 10, 1 x 6, 1 x 5, 4 x 2). Einrichtung: Küche, Keller, 1 Speisesaal mit 65 Plätzen, 2 Räume mit 6 Duschen – WC, 1 Schul/ Spielzimmer. Infrastruktur: 1 Geschirrspülmaschine, Abwaschbecken, 1 Elektroherd mit Ofen, 1 Kochkessel in Wippe, 1 Friteuse, 1 Grill im Stockwerk, 1 Kühlschrank, 1 Tiefkühlschrank (Preise auf Anfrage). Zusätzliches: Skilifte in Tramelan, Les Genevez, Les Breuleux, Chasseral. Langlauf und Schneeschuh-Pisten in der Nähe des Hauses. Schneeschuhe und Trottinette können am Bahnhof Saignelégier gemietet werden. Schwimmbad, Eislaufbahn in Saignelégier (erreichbar mit Zug, Auto oder zu Fuss), zahlreiche Wanderwege.



## Mont-Tramelan

Das Chalet Le Refuge ist 5 Kilometer entfernt, etwa eine Stunde zu Fuss, vom Dorf Tramelan im Jura-Bernois. Es liegt am Berg, inmitten von Tannen und Weiden, und bietet einen herrlichen Blick auf die Voralpen, Berner und Zentralalpen. Idealer Ort für Ruhe, Spaziergänge und Meditation, Musik. 2 Skilifte sind in der Nähe, und die Spitze der Pisten ist mit dem Ski zu Fuss erreichbar. In Tramelan finden Sie alle kulturellen und sportlichen Einrichtungen (Auditorium, Schwimmbad, Eisbahn, Fussballplatz, Tennisplätze, Reiten, etc.). Chalet Le Refuge bietet: 55 Betten bestehend aus: 6 Räume für 4 Personen, 2 Räume für 2 Personen, 1 Schlafsaal für 15 Personen, 1 Wohnheim für 11 Personen. Sanitäre Einrichtungen im Schlafsaalgeschoss. Sanitäre Einrichtungen auf dem Boden der Zimmer: 4 Toiletten und 4 Duschen. 1 voll ausgestattete professionelle Küche für 55 Personen. 1 Esszimmer mit Kamin. 1 Raum mit Stühlen und Tischen. WiFi-Internetanschluss im gesamten Chalet. Ein grosser Parkplatz vor dem Chalet, der 20 Autos oder Busse aufnehmen kann. Das Chalet wird ausschliesslich an eine Gruppe pro Mietdauer vermietet. Mindestmietpreis 10 Personen. Website: [www.chaletlerefuge.ch](http://www.chaletlerefuge.ch). Kontakt: 078 915 30 95 mail: [info@chaletlerefuge.ch](mailto:info@chaletlerefuge.ch). Preis pro Person und Nacht finden Sie auf: [www.chaletlerefuge.ch](http://www.chaletlerefuge.ch) unter Tarife.



## Neuchâtel

Hausadresse: Hébergement pour groupes, Route de Pierre-à-Bot 64, 2000 Neuchâtel (zwischen dem See und den Bergen in Waldnähe gelegen), [www.maisonocéane.ch](http://www.maisonocéane.ch), Kontaktadresse: maison Océane, Laurence Kaufmann, Chemin de l'Épine 4, 2054 Chézard-St-Martin, Tel. 079 870 82 87, [info@maisonocéane.ch](mailto:info@maisonocéane.ch). Platz: 50 Betten. Geöffnet: das ganze Jahr. Infrastruktur: Grosser Aufenthaltsraum/Speisesaal 100 m<sup>2</sup>, die Küche ist vollständig ausgerüstet, 5 Schlafsäle, 2 Badezimmer mit WC und Duschen, Spielplätze, Picknick, Swing-Golf-Gelände, Volleyball-Spielfeld, Fussball-Spielfeld, verschiedene Plätze für diverse Sportarten, usw.



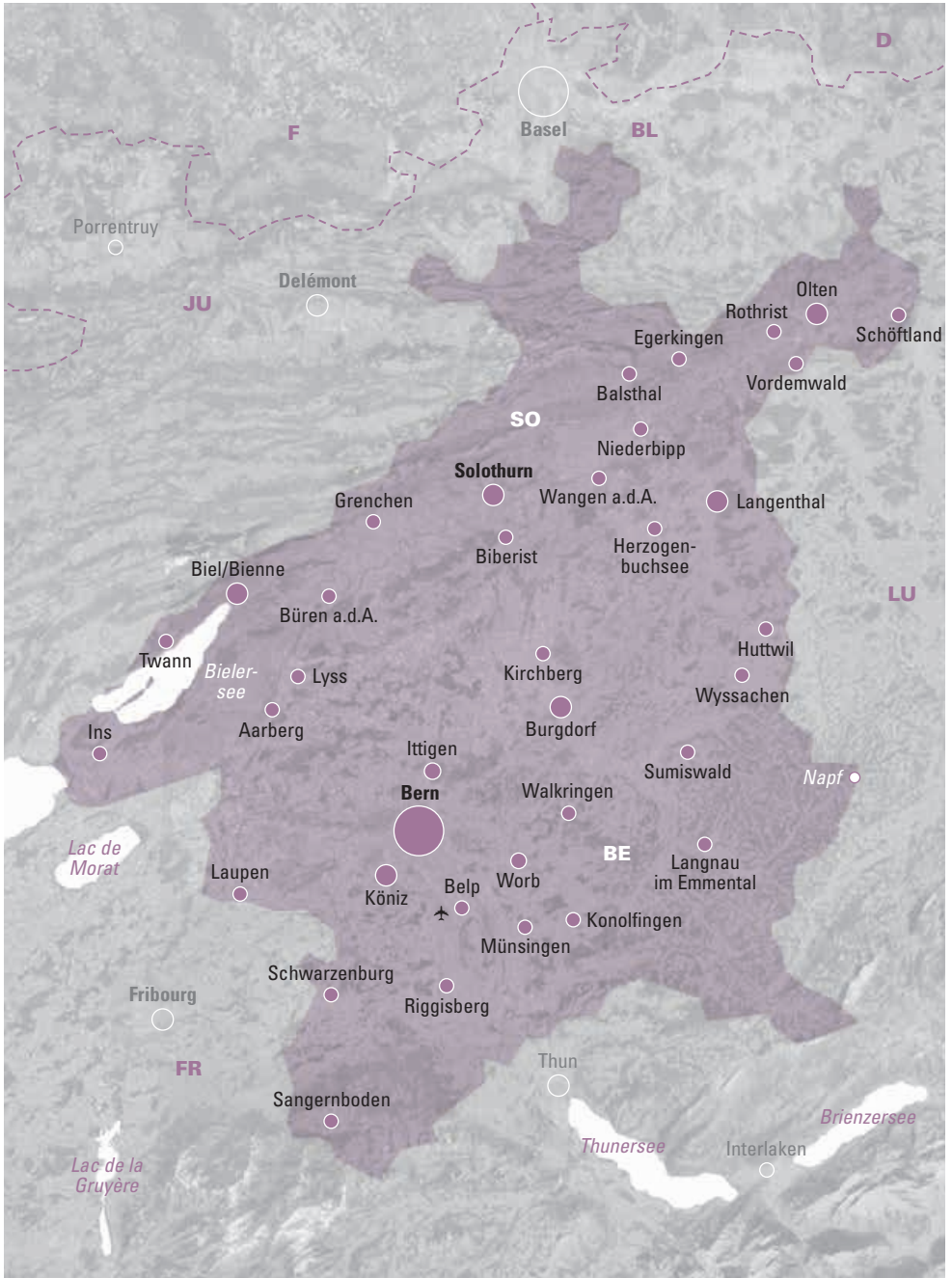
## Vaumarcus

Haus- und Kontaktadresse : Fondation le Camp, Route du Camp 7, 2028 Vaumarcus, Tel. 032 836 26 36, Fax 032 836 26 30, [info@lecamp.ch](mailto:info@lecamp.ch), [www.lecamp.ch](http://www.lecamp.ch). Ort: Le Camp befindet sich in 15 Minuten Fahrtstanz von Neuenburg und Yverdon-les-Bains und ist leicht per Auto oder mit öffentlichen Verkehrsmitteln erreichbar. Kapazität : von 1 bis 285 Personen. Zum Teil behindertengerechte Einrichtungen. Zimmer oder Massenlager. Preise auf Anfrage. Versorgung: VP, HP und SV. Geeignet für Seminare, Hochzeiten, Bankette, Schullager, Sportlager, Musiklager, Konfirmandenlager, Familien, Events, usw. Infrastrukturen: Arbeits-, Ess- und Aufenthaltsräume, Spiel- und Grillplätze, Volley, Basket, Badminton und Fussballplätze, Tischtennis, Boccia, OL-Parcours, schönes Wandergebiet, Strand in Gehdistanz von 10 Minuten. Gratis eintritt in Museen und gratis ÖV für den ganzen Kanton Neuenburg («Neuchâtel Tourist Card»).





# Mittelland



# VON FLUH ZU FLUH

## Burgdorf Flüeweg über die Gysnauflüe

■■■■■□  
Natur

■■■□□□  
Kultur

■■■■■□  
Familie

■■□□□□  
Kondition

↑ 160 m

↓ 160 m

→ 6.5 km

🕒 2 h

▶ T2



Wir stehen in Burgdorf und staunen. Über das Schloss, das hoch über der Stadt thront, und über die Gysnauflüe, vier markante Sandsteinformationen, die am rechten Emmeufer emporragen. Die Gysnauflüe und die ehemalige Zähringerfestung sind das Wahrzeichen der Stadt und lassen sich auf dieser familienfreundlichen Wanderung herrlich miteinander verbinden. Vom Bahnhof geht man zunächst hinunter zur Emme bei der Waldeggrüegg. Wir queren über die Brücke die Emme, steigen dann die Waldegghole hoch und sind schon mitten im Naturschutzgebiet der Gysnauflüe. Der Wanderweg schlängelt sich von Fluh zu Fluh durch den Wald. Für Kinder gibt es viel zu entdecken: Eidechsen, die sich unter Wurzeln verstecken, Pilze, die man besser nur anschaut, und von der ersten Fluh eine herrliche Aussicht zum Schloss. Es folgt der Abstieg hinunter zur Bartholomäuskapelle, dann erreicht man bei der Wynigebrüegg wieder die Emme und spaziert zurück zum Bahnhof.



**START/ZIEL** Burgdorf.

**AN-/RÜCKREISE** Mit dem Zug nach Burgdorf.

**ROUTE** Vom Bahnhof Burgdorf (533m) hinunter an die Emme und über die Waldeggrüegg (545m) den Fluss queren. Kurz durch die Waldegghole (550m) aufsteigen, dann den gelben Wegweisern folgen und von Fluh zu Fluh über die Gysnauflüe (650m). Hinter der ersten Fluh durch einen Hohlweg absteigen, an der Bartholomäuskapelle vorbei bis zur Wynigebrüegg (538m). Auf dieser die Emme überqueren und individuell zurück zum Bahnhof.

**AUSRÜSTUNG** Normale Wanderausrüstung. Im Sommer Badesachen und etwas zum Bräteln.

**WANDERKARTE** LK 1:50 000, 233T Solothurn.

**INFOS** Emmental Tourismus, 034 402 42 52, [emmental.ch](http://emmental.ch) und [burgdorf.ch](http://burgdorf.ch)



## Hotel B&B Rothrist Olten\*\*\*

Helblingstrasse 9  
4852 Rothrist

Manuel Fajardo

Tel. 062 794 06 66

**Rothrist**

EZ ab 99.–	F 17.–	B 128	1–12
DZ ab 114.–	F 17.–	Z 64	

Unser neu renoviertes Hotel in Rothrist liegt zentral und ist perfekt für Urlauber, Wanderer und Velofahrer. Sie schlafen nur 15 Gehminuten vom Heimatmuseum Rothrist und einen Katzensprung von der Aare entfernt, wo Sie wundervolle Spaziergänge am Wasser erwarten. Die Lage in der Nähe von Olten lädt zum Baumklettern im 5 Minuten entfernten 1000er Stägli ein. Gästen mit Auto steht unser Privatparkplatz zur Verfügung, damit Sie die grossen Schweizer Städte wie Basel und Luzern in 50 km sowie Bern und Zürich in 60 km erreichen können.



## Hotel Schloss Hünigen \*\*\*\*

Freimettigenstrasse 9  
3510 Konolfingen  
hotel@schlosshuenigen.ch

Dir. Nicole & Mario Bucher

Tel. 031 791 26 11

**Konolfingen**

EZ ab CHF 160.–	inkl. Frühstück	B 98
DZ ab CHF 230.–	inkl. Frühstück	Z 49

Das Schloss Hünigen, zwischen Bern und Thun, am Tor zum Emmental, ist ein einzigartiger Ort für konzentriertes Arbeiten, unvergessliches Feiern und genussvolles Verweilen. Im Schlosspark mit altem Baumbestand flanieren, genussreiche Stunden im Restaurant verbringen und königlich in einem der 49 Hotelzimmer übernachten – geniessen Sie einen unvergesslichen Aufenthalt.



Stadt Bern

Foto: pixabay



## Jugendherberge Schloss Burgdorf

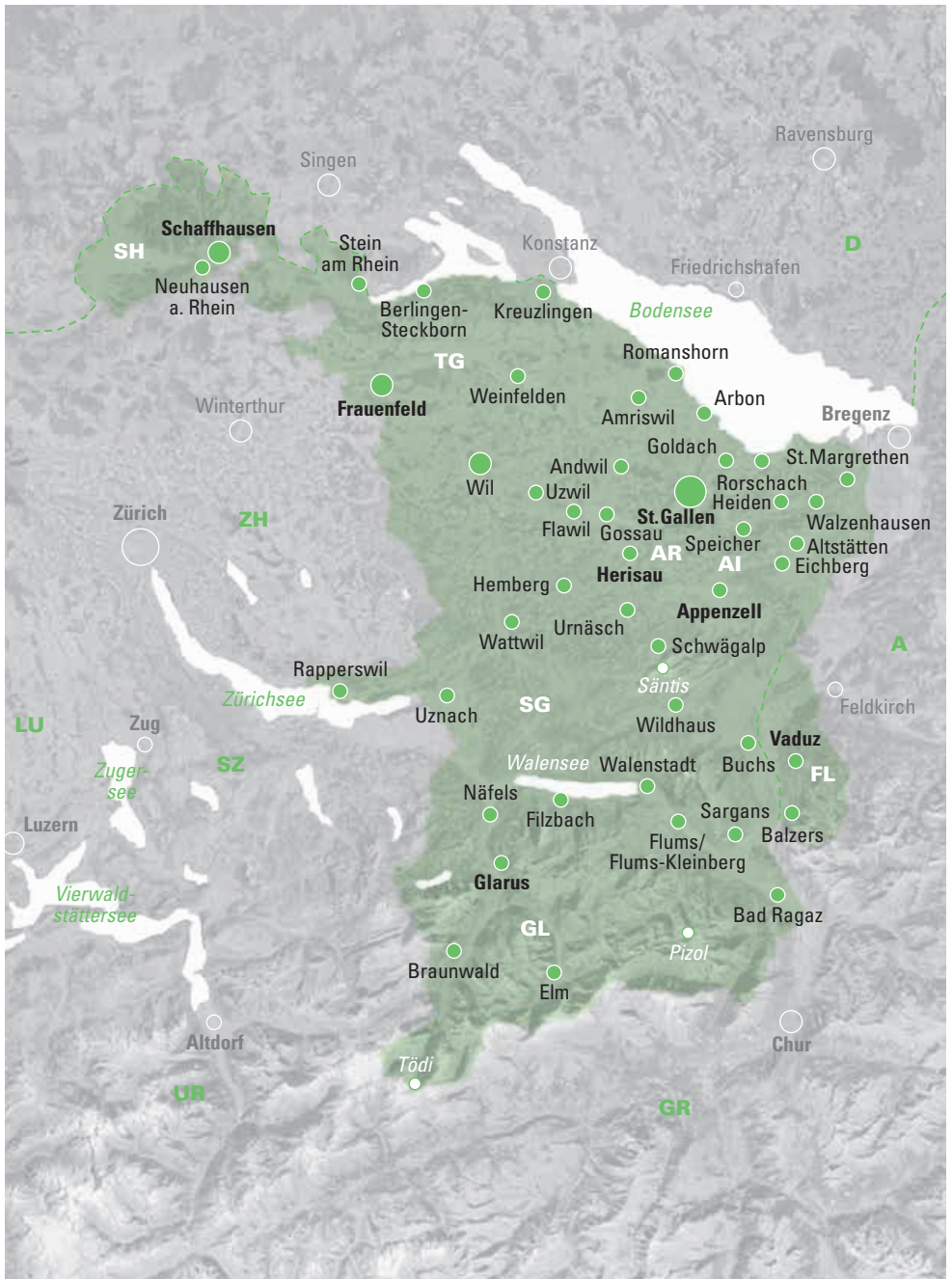
Haus- und Kontaktadresse : Jugendherberge Schloss Burgdorf, Schlossgässli 1, 3400 Burgdorf, Tel: +41 34 426 10 20 [www.schloss-burgdorf.ch](http://www.schloss-burgdorf.ch), Ganzjahresbetrieb (Revisions-schliessung 01.02.21-19.02.21), Versorgung: Frühstück, HP, VP, à la Carte Platz: Restaurant: 60 Personen, Festsaal: 70 Personen, Terrasse: 60 Personen, Apérogarten: 80 Personen Infrastruktur: Restaurant, Terrasse, Festsaal, sanitäre Anlagen, 2–6 Bett-Zimmer, Museum. Hier lädt Schweizer Geschichte zum Entdecken, Geniessen und Übernachten ein. Im 800-jährigen Schloss mit Museum, Restaurant und Jugendherberge geht es auf Entdeckungstour. Auf dem Schlossfelsen an der Emme steht schon seit mehr als 800 Jahren ein Baudenkmal mit nationaler Bedeutung, das Schloss Burgdorf. Nachdem das Schloss viel erlebt hatte, wurde es im Frühling 2020 zum ersten Mal zum einmaligen Erlebnisort, zum «Schloss für alle» und somit der Bevölkerung komplett geöffnet. Zum Museum mit Bildungsangeboten für Schulen stiessen ein Trauzimmer, unsere Jugendherberge und ein Restaurant dazu. Heiraten, feiern, staunen, schlafen und lernen, das alles kann man im Schloss, das um das Jahr 1200 von den Zähringern gross ausgebaut wurde. Bildung und Geschichte wird hautnah erlebbar und das Gefühl, im Film «Nachts im Museum» zu stecken, kann schon mal aufkommen. Mit dem Trauzimmer, der Hochzeits-Suite und dem edlen Festsaal lässt sich auch der schönste Tag gebührend geniessen.



Hafen der Stadt Biel

Foto: Raphael Gasser

# Ostschweiz



# 7-GIPFEL- UND 14-SEENBLICK-TOUR

*Flumserberg Maschgenkamm - Tannenbodenalp*

■■■■■■■  
Natur

■□□□□  
Kultur

■□□□□  
Familie

■■■■□□  
Kondition

↑ 670m

↓ 1308m

➔ 15.3 km

⌚ 6h

▶ T3



Aussichtsreicher geht's nicht mehr. An einem Tag über sieben Gipfel wandern und dabei 14 Seen entdecken – auf dem Flumserberg ist es möglich. Von der Tannenbodenalp schweben wir mit der Gondelbahn auf den Maschgenkamm. Dort beginnt die «7-Gipfel- und 14-Seenblick-Tour» – eine lange, wenn auch unschwierige Bergwanderung. In ihrem Verlauf besteigt man sieben Gipfel und erspäht – bei guter Fernsicht – 14 Seen. Die sieben Gipfel heissen, der Reihe nach: Ziger, Leist, Rainissalts, Gulmen, Cuncels, Chli Günslen und Gross Günslen. Informationstafeln weisen auf die 14 Seen hin, die vom jeweiligen Standort aus zu sehen sind; darunter befinden sich etwa der Greifensee, der Zürichsee und das wenig bekannte Sächserseeli. Beim Abstieg vom letzten Gipfel, dem Gross Günslen, erreichen wir schliesslich das Gasthaus auf der Seebenalp. Es ist umgeben von drei Seen – wie könnte es auf dieser Wanderung auch anders sein.



**START** Maschgenkamm.

**ZIEL** Tannenbodenalp.

**ANREISE** Mit Zug bis Unterterzen, weiter mit Gondelbahn bis Tannenbodenalp, weiter mit Gondelbahn bis Maschgenkamm.

**RÜCKREISE** Mit Gondelbahn ab Tannenbodenalp bis Unterterzen, dort Bahnanschluss.

**ROUTE** Maschgenkamm (2019 m) – Ziger (2074 m) – Leist (2222 m) – Rainissalts (2242 m) – Gulmen (2317 m) – Cuncels (1935 m) – Chli Günslen (1868 m) – Gross Günslen (1833 m) – Seebenalp (1622 m) – Tannenbodenalp (1391 m).

**AUSRÜSTUNG** Normale Wanderausrüstung, stabile Bergschuhe.

**WANDERKARTE** LK 1:50 000, 237T Walenstadt.

**EINKEHREN/ÜBERNACHTEN** Panoramarestaurant Maschgenkamm, 081 733 19 39, *maschgenkamm.ch*; Hotel Seebenalp, 081 738 12 23, *seebenalp.ch*

**INFOS** *heidiland.com*



wandermagazin-schweiz.ch



wandershop-schweiz.ch



tourenplaner-schweiz.ch



**Gasthof Hotel Hof AG**  
beim Landsgemeindeplatz  
Engelgasse 4  
9050 Appenzell  
info@gasthaus-hof.ch

Hr. Josef Dörig

**Appenzell**

Tel. +41 (0)71 787 22 10

www.gasthaus-hof.ch

EZ 95.– inkl. F.	HP 30.– pro Person	B 110
DZ 150.– inkl. F.	HP 30.– pro Person	Z 63

Im Zentrum, an ruhiger Lage, in der Nähe des historischen Landsgemeindeplatzes, fünf Gehminuten vom Bahnhof Appenzell entfernt. Appenzeller Spezialitäten-Küche, rustikale Doppelzimmer und Familienzimmer mit vier bis fünf Betten.



**Hotel Herisau\*\*\*-Superior**  
Bahnhofstrasse 14  
9100 Herisau  
info@hotelherisau.ch

Sandra Diem

**Herisau**

Tel. 071 354 83 83

Fax 071 354 83 80

www.hotelherisau.ch

EZ ab 128.–	F 17.–	B 66	1–12
DZ ab 151.–		Z 33	

Es erwarten Sie modern eingerichtete Hotelzimmer mit jeglichem Komfort. Eine gemütliche Gartenterrasse, Sauna, Whirlpool, Fitness-Center, Gratis-Parkplätze und vieles mehr stehen Ihnen zur Verfügung. Spannende Ausflug-Tipps und weitere Freizeitangebote erfahren Sie im integrierten Tourist-Point. Im hauseigenen Restaurant MOO geniessen Sie eine hervorragende Küche und echte Appenzeller Gastfreundschaft.



**Panorama + Gampluet Zentrum**  
Steinrütistrasse 5  
9658 Wildhaus  
info@panoramazentrum.ch

Herr Peter Koller

**Wildhaus**

Tel. 071 998 68 68

Fax 071 998 68 69

www.panoramazentrum.ch

EZ 55.– / 100.–	HP / VP	B 115
DZ 90.– / 160.–	auf Anfrage	Z 40

DZ mit Dusche/WC, mit/ohne Balkon, Familieneinheiten (45 Betten/1 Haus), einfache 2- u. Mehrbett-Zi. mit Etagedusche/WC (70 Betten/2 Häuser). Ideal für Behinderte, Familien (Kinderermässigung bis zum 15. Geburtstag), Sportler (Wi u. So), Musiklager, Schulen. Räumlichkeiten von 20–150, Massnlager, Aufenthaltsraum, Spiel-, neuer, grosser Grillplatz, Parkplätze, ruhige Lage, gratis Kneippanlage mit Natur-, Barfuss-, Kneippweg.



## Hotel Restaurant Seegarten\*\*\*

Seestrasse 66  
9320 Arbon  
info@hotelseegarten.ch

Dir. Pascal Egli  
Tel. +41 71 447 57 57  
Fax +41 71 447 57 58  
www.hotelseegarten.ch

**Arbon**

EZ ab 105.– (HP 40.–) F inkl.  
DZ ab 158.– (HP 40.–) F inkl.

B 96  
Z 42

1–12

Ein Hotel nahe der Altstadt Arbon, abseits neben einem Naturschutzgebiet und doch mit zentraler Lage, am schönen Bodensee. Ausgangspunkt für Radfahren, Wanderungen, Spaziergänge und Aktivitäten auf dem Bodensee und in der ganzen Ostschweiz. Ausgezeichnetes Restaurant mit regionaler Küche und einer Terrasse unter Kastanienbäumen.



## Stadtgasthaus Sonne Gossau

St. Gallerstrasse 22  
9200 Gossau  
hotel@sonnegossau.ch

Dir. Silja Notter  
Tel. +41 71 385 16 51

**Gossau**

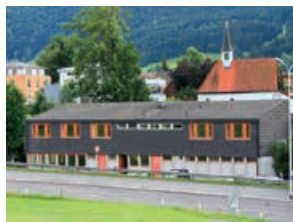
www.sonnegossau.ch

EZ ab 97.– F inkl.  
DZ ab 170.– F inkl.

B 15  
Z 9

1–12

Die Geschichte vom Hotel geht bis 1845 zurück. Das Hotel wurde in den letzten Jahren sorgfältig renoviert und bietet Ihnen heute einen einzigartigen Mix aus Alt und Neu. Schweizer Tradition, kombiniert mit moderner Ausstattung und zentraler Lage, sowie eine gut bürgerlichen Küche machen dieses Haus zu einem einmaligen Erlebnis. Hier stehen Begriffe wie Gastfreundlichkeit, familiäre Atmosphäre und Schweizer Gemütlichkeit im Vordergrund.



## Appenzell

Hausadresse: Jugendunterkunft Appenzell, Sitterstrasse 28, 9050 Appenzell. [www.appenzell.org](http://www.appenzell.org) (unter: Verwaltung → Dienstleistungen → Jugendunterkunft Appenzell). Kontaktadresse: Bezirksverwaltung Appenzell, Kronengarten 8, 9050 Appenzell, Tel. 071 788 50 30, [info@appenzell.ai.ch](mailto:info@appenzell.ai.ch). Versorgung und Richtpreise: CHF 13.50–18/Pers. und Nacht. Platz: 134 Betten (1×2, 1×4, 6×8, 5×16), grosszügige Küche, grosszügige Sanitärräume, Trocknungsraum, Einzelduschen, nahegelegene Spielwiese zur freien Verfügung.



## Eichberg

Hausadresse: Jugend- und Erlebnishaus, Im Fuhracker 568, 9453 Eichberg. Infos und Reservationen: [www.erlebnishaus.ch](http://www.erlebnishaus.ch), Telefon 071 757 87 71. Platz: Grosszügige Räume für bis zu 74 Personen! Infrastruktur: Volleyball, Grillplatz, gedeckte Terrasse, Swimmingpool, 2 Spielwiesen (Fussball etc.). Umgebung mit viel Umschwung! Ideal für Schul-, Jugend- und Musiklager, Jungwacht, Blauring usw. Versorgung: Selbstkocherhaus, rollstuhlgängig, Vollpension auf Anfrage.





## Heiden

Hausadresse: Gruppenhaus Müllersberg, Bischofsberg 408, 9410 Heiden, Kontaktadresse: Gemeindeverwaltung Heiden, Karin Hübner, Kirchplatz 6, 9410 Heiden, Tel. 071 898 89 02 oder [gruppenunterkunft@heiden.ar.ch](mailto:gruppenunterkunft@heiden.ar.ch). Das Gruppenhaus Müllersberg liegt auf 843 m ü. M. an erhöhter Lage über dem Dorf Heiden, mit Aussicht auf den Bodensee, und ist ganzjährig geöffnet. Geeignet für Klassenlager, Konfirmandenlager, Musik- und Sportlager, Seminare, Wandergruppen oder Familienferien. Besonders bietet sich das Haus auch für Menschen mit einer Beeinträchtigung an. Es ist vollständig rollstuhlgängig mit 38 Betten, verteilt auf 19 Zimmer, erweiterbar auf max. 47 Schlafplätze. Davon sind 8 Zimmer mit eigenen Nasszellen ausgestattet, plus 4 Etagenduschen, sowie eine grosszügige, gut eingerichtete Küche. Diverse Gruppenräume, Garderoben, Disponiblräume, Tischtennistisch, Tischfussball stehen zur Verfügung, ebenso ein Grillplatz, eine Spielwiese und zusätzliche Arbeits- und Aufenthaltsräume. Genügend Parkplätze vor dem Haus. ♿



## Speicher

Haus- und Kontaktadresse: Hotel am Schönenbühl, Schönenbühl, 9042 Speicher, [reservation@amschoenenbuehl.ch](mailto:reservation@amschoenenbuehl.ch), [www.amschoenenbuehl.ch](http://www.amschoenenbuehl.ch), Tel. 071 344 10 09, Ort/ Lage: mitten im Grünen im Speicher AR, nahe Hallenbad. Geöffnet: ganzjährig. Versorgung: für Gruppen HP / VP, ab 20 Personen auch SV. Platz: Total 45 Betten in 2er, 3er und 4er Zimmern. Einrichtung: alle Zimmer mit (Bad)/ Dusche/ WC/ TV/ WLAN. Infrastruktur: grosser Garten mit Grillplatz, Aufenthalts/ Seminarraum, Billard, Tischfussball. Zusätzliches: Bahnhof ca. 10 min. zu Fuss erreichbar, genügend Parkplätze, direkt am Wanderweg, sehr ruhig.





## Wildhaus

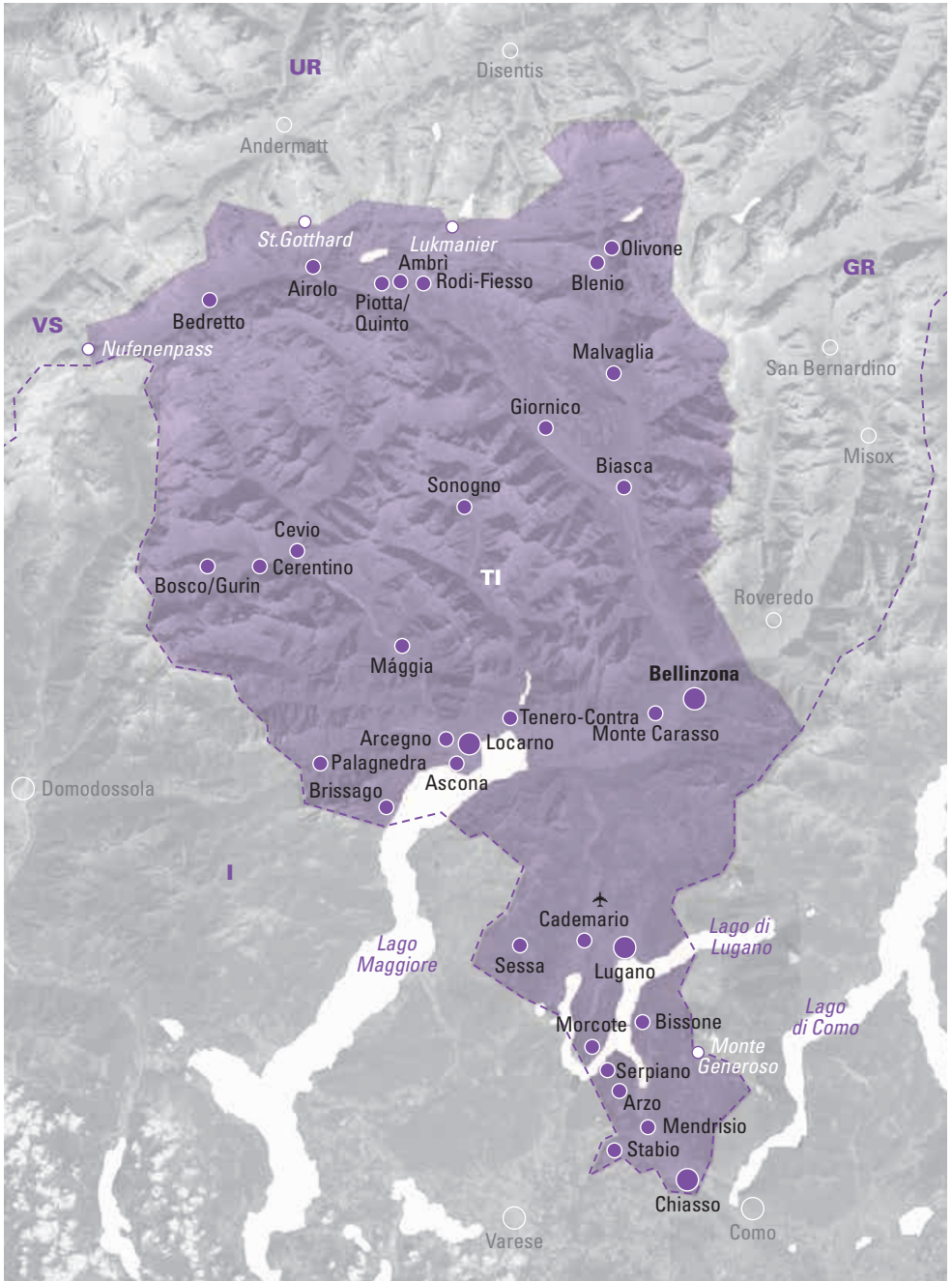
Haus- und Kontaktadresse: Panorama+Gampluet Zentrum Wildhaus, Steinrütistrasse 5, 9658 Wildhaus, Tel. 071 998 68 68, Fax 071 998 68 69, [info@panoramazentrum.ch](mailto:info@panoramazentrum.ch), [www.panoramazentrum.ch](http://www.panoramazentrum.ch). Versorgung: 40 Zimmer/115 Betten, EZ 55/100, DZ 90/160, HP/VP aufAnfrage. DZ mit Dusche/WC, mit/ohne Balkon, Familieneinheiten (45 Betten/ 1 Haus), einfache 2- und Mehrbett-Zimmer mit Etagendusche/WC (70 Betten/2 Häuser). Infrastruktur: Ideal für Behinderte, Familien (Kinderermässigung bis zum 15. Geburtstag), Sportler (Wi und So), Musiklager und Schulen. Räumlichkeiten von 20–150, Massenzimmer, Aufenthaltsraum, Spiel- und Grillplatz, Fussball- und Volleyballplatz, Parkplätze. Ruhige Lage. Geniessen Sie die Kneippanlage direkt beim Hotel.



Appenzeller Viehschau

Foto: pixabay

# Tessin



# WANDERN ÜBER SAURIERFOSSILIEN

**Meride** Rundwanderung am Monte San Giorgio

■■■■■■■  
Natur

■■■■■■■  
Kultur

■■■■■■■  
Familie

■■□□□□  
Kondition

↑ 705 m

↓ 705 m

→ 10.5 km

🕒 4 h

▶ T2



Näher als auf dem Monte San Giorgio kann man der Geschichte der Saurier kaum sein. Die ehemalige Lagune zählt zum UNESCO-Weltnaturerbe und mit seinen Nachbargebieten am Monte Pravello und Monte Orsa in der italienischen Provinz Varese zu den weltweit wichtigsten Lagerstätten von Meeresfossilien aus der mittleren Trias (also vor 247 bis 235 Millionen Jahren). Aussergewöhnlich ist hier, dass im Gegensatz zu anderen weltbekannteren Lagerstätten, die normalerweise nur eine einzige, einem bestimmten geologischen Zeitraum zuweisbare fossilhaltige Schicht umfassen, mindestens fünf verschiedene Schichten vorkommen. Darum wurden Organismengruppen gefunden, die über mehrere Millionen Jahre in derselben Umgebung lebten. Mehr als 20000 Fossilien – Reptilien, Insekten, Pflanzen, 50 Arten Fische und mehr als 100 Arten Wirbellose, Algen, Muscheln, Ammonoiden und Meeressaurier – wurden seit 1850 entnommen.

**START/ZIEL** Meride.

**AN-/RÜCKREISE** Zug nach Mendrisio und Bus nach Meride.

**ROUTE** Von der Kirche in Meride (580 m) auf Teerstrasse nach Westen dem geologisch-paläontologischen Weg via Fontana und Spinirolo bis zur Querung der Fahrstrasse etwa 1 km nördlich von Crocefisso (östlich Casa Doganale) folgen (Wegweiser), auf den Monte San Giorgio (1097 m), südlich hinunter bis P. 995, steil nördlich abwärts nach Pozzo (812 m) und nun wieder auf dem Themenweg der steilen Flanke entlang nach Meride.

**AUSRÜSTUNG** Normale Wanderausrüstung.

**EINKEHREN** Restaurants in Meride.

**WANDERKARTEN** LK 1:25 000, 1373 Mendrisio, 1353 Lugano; Quadraconcept 1:25 000 Mendrisio.

**INFOS** [montesangiorgio.org](http://montesangiorgio.org)



## Hotel Casa Berno\*\*\*\*

6612 Ascona

hotel@casaberno.ch

Bruno Caratsch

Tel. 091 791 32 32

Fax 091 792 11 14

www.casaberno.ch

**Ascona**

DZ 230.–/570.–	HP 64.–/ pro P.	B 110	3–10
		Z 60	

Traumhafte Aussicht, paradiesische Ruhe und Entspannung. Geniessen Sie Ihren Aufenthalt – ob am beheizten Schwimmbad, bei einer Massage oder einfach – auf unserer Panoramaterrasse, im Restaurant oder an der Bar.



## Hotel Campione\*\*\*

Via Campione 62

6816 Bissone-Lugano

info@hotel-campione.ch

www.hotel-campione.ch

Armin Rast

Tel. 091 640 16 16

Fax 091 640 16 00

WhatsApp 079 797 16 16

**Bissone-Lugano**

EZ 100.–/210.–	HP 46.–	B 65	1–12
DZ 120.–/320.–	VP 82.–	Z 39	
3-Z 160.–/350.–			
4-Z 170.–/360.–			
Suiten: 250.–/690.–			

7 km von Lugano, Autobahnausfahrt Campione (Casino).

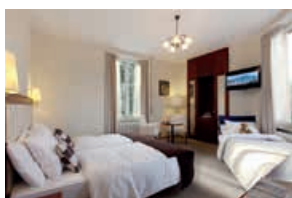
Komfortable renovierte Zimmer und Appartements. Ideal für jede Gelegenheit.

Bankett- und Seminarlokalitäten. Elektromobil-Tankstelle. Restaurant

mit Panorama-Aussicht. Internet Corner und W-LAN kostenfrei!

Die besten Preise finden sie online auf: [www.hotel-campione.ch](http://www.hotel-campione.ch)

Buchen Sie mit uns direkt und geniessen Sie unser Frühstücksbuffet kostenlos, im Zimmerpreis inbegriffen!



## Hotel Federale Lugano\*\*\*

Via Paolo Regazzoni 8

6900 Lugano

info@hotel-federale.ch

Familie Galliker

Tel. 091 910 08 08

www.hotel-federale.ch

**Lugano**

EZ 145.– bis 190.– inkl. F	HP 40.–	B 90	2–12
DZ 185.– bis 340.– inkl. F		Z 48	

Unser Hotel befindet sich in der Altstadt von Lugano, am Hügel zwischen Seepromenade und SBB Bahnhof. Vom Bahnhof aus sind es nur 3 Gehminuten. Wir verfügen über Einzel-, Doppel- und Dreibettzimmer sowie Familienzimmer für bis zu 5 Personen. Unser Restaurant San Lorenzo mit seiner Gartenterrasse bietet Ihnen Frühstücksbuffet und Abendessen. Eine Tiefgarage steht Ihnen auch zur Verfügung. [www.hotel-federale.ch](http://www.hotel-federale.ch)



## Hotel Ristorante i Grappoli\*\*\*

Via Grappoli 12  
6997 Sessa  
info@grappoli.ch

Antonella Cozzi  
Tel. 091 608 11 87  
Fax 091 608 26 41  
www.grappoli.ch

**Sessa**

EZ 110.– bis 140.–	inkl. F	HP 40.–	B 70	3–10
DZ 160.– bis / 195.– exkl. Kurtaxe	inkl. F		Z 33	

Das Hotel befindet sich im schönen Malcantone und verfügt über 33 Zimmer, die in die Kategorien Standard und Superior aufgeteilt sind.

Die Zimmer mit Balkon liegen auf der Südseite inmitten der Natur in ruhiger und sonniger Lage. Restaurant mit Terrasse, Snackbar, Fest-, Bankett- und Seminarsäle, Spielwiese und Spielsaal.

Grosses Freibad mit Volleyballfeld (Mitte Mai–Mitte September), Parkplatz und WLAN.



Ascona

Foto: pixabay



## Ambri

Hausadresse: La Casermetta, Via San Gottardo 4, 6775 Ambri.  
Kontaktadresse: Municipio di Quinto, Via Quinto 19, 6777 Quinto, info@tiquinto.ch, 091 873 80 00, www.tiquinto.ch, Dokumentation erhältlich. Geöffnet: ganzjährig geöffnet. Versorgung: VP möglich, 76 Betten (3 Zimmer mit 4 Betten, 8 Zimmer mit 8 Betten). Infrastruktur: Geeignet für Ski-, Wander- und Klassenlager. Aufenthaltsraum, Ski- und Schuhraum, Trocknungsraum, Parkplatz, direkt vor dem Haus Postauto-Haltestelle. In Ambri befinden sich Turnhalle, Hallenbad, Eislauf, Kletterraum, Aussen-Tennisplätze, Fitnesszentrum, Standseilbahn Region Ritom-Piora, Seilbahnen Airolo. Zusätzliches: Für behinderte Leute haben wir auf dem 1. Stock ein Zimmer mit 4 Betten, WC und Dusche.



## Arcegnò

Haus- und Kontaktadresse: Campo Enrico Pestalozzi, Via Pestalozzi 25, 6618 Arcegnò, Telefon 091 791 14 87, admin@campo-pestalozzi.ch, www.campo-pestalozzi.ch (10 Einzelhäuser für je eine Klasse, auch behindertengerechte Häuser). Versorgung: VP oder SV. Platz: S und L unbeschränkt (verschieden grosse Häuser). Infrastruktur: Klassenlager, Sportlager, Konfirmandenlager, Gelände 35000m<sup>2</sup>, Orientierungslauf, Cheminée, rollstuhlgängiger Spiel- und Sportplatz, Glockenturm, Forum, Lagerraum. Dokumentation erhältlich.



## Arzo

Haus- und Kontaktadresse: La Perfetta, c/o Direzione Istituto Scolastico Comunale, via Balestra 1, 6830 Chiasso 1, Tel. 058 122 42 02, Fax 058 122 42 19, istitutoscolastico@chiasso.ch. Ort/Lage: 6864 Arzo. Ganzjährig geöffnet. Versorgung: Übernachtung mit F oder HP oder VP, kein SV. Platz: 74 (6x10, 7x2). Infrastruktur: 1 Mehrzweckhalle, 2 bis 3 Klassenzimmer, Tischtennis, Kickertisch. Fussballplatz, Pétanque. rollstuhlgängig, Parkplatz.



## Bellinzona

Hausadresse: Centro G+S, Via F. Chiesa 4, 6501 Bellinzona, Tel. 091 814 58 51 (vom 15.06 bis 30.08. nicht mietbar), www.ti.ch/centrigs, Kontaktadresse: Ufficio Cantonale dello Sport, G+S Ticino, Patrick Bignasca, Via F. Chiesa 4, 6501 Bellinzona, Tel. 091 814 58 51, Fax 091 814 58 59, patrick.bignasca@ti.ch, Versorgung: SV, Platz: S und L 92 Betten (23x4), Infrastruktur: Klassen- und Sportlager (kein Skiort), separater Aufenthaltsraum, Klassenzimmer, Vitaparcours, Spielplatz, Finnenbahn, Tennisplatz(500m), Sportstadion mit Winterschwimmbad (500m), Eisbahn (500m), Judo (1,5 km), Klettergarten (1 km), Eishockey (500 m), Rudern (Flüsse Ticino und Moesa), Orientierungslauf usw.



## **Bosco Gurin**

Hausadresse : Centro climatico del Comune di Balerna, Tel. 091 754 11 97 mail: scuole@balerna.ch, www.balerna.ch, Kontaktadresse : c/o Direzione Istituto Scolastico Comunale- Balerna, Tel. 091 683 29 19, Direktor: Christian Pagani. Ort./Lage: 6685 Bosco Gurin. Geöffnet; Ganzjährig geöffnet. Versorgung: HP bis VP (SV). Platz: 55 (4x8, 1x11, 2x2, 2x4) in 2 Häusern. Infrastruktur: kleine Sporthalle und Klassenzimmer verfügbar. Zusätzliches: eignet sich gut für Schulen, Ämter, Vereine und Gruppen um Skilager, Ferienkolonien oder Schullager durchzuführen. Keine private Vermietung möglich. Das klimatische Zentrum der Gemeinde Balerna befindet sich im Herzen des wunderschönen Dorfes Bosco Gurin, in der Nähe von der Dorfkirche. Es besteht aus zwei Häusern: dem Pometta-Haus, das Hauptgebäude, in dem sich auch die Küche, der Speisesaal und das Büro befinden, und dem Don Bosco-Haus, 20 m vom Pometta-Haus entfernt, mit 18 Betten.



## **Locarno**

Hausadresse: Jugendherberge Palagiovani Locarno, Via B. Varenna 18, 6600 Locarno, Tel. 091 756 15 00, locarno@youthhostel.ch, www.youthhostel.ch/locarno. Unser Haus liegt am Rande der Altstadt, 5 Minuten zu Fuss und man steht auf der Piazza Grande. Mit seiner Grösse und den verschiedensten Zimmerarten ist unsere Jugendherberge für Gruppen bestens geeignet. 76 Zimmer: aufgeteilt in 1er/2er/3er/4er/5er/6er mit und ohne Dusche/WC. Preise ab CHF 46.30 pro Person. Für Seminare sind 2 Säle vorhanden. Unser feines Frühstücksbuffet ist inklusive, und man kann mit Halb oder Vollpension buchen (CHF 18.50 pro Mahlzeit, 3-Gang Menu). Beinahe auf Meereshöhe (195.5 m ü. M.) erlebt man im Tessin das mediterrane Klima mit den einzigartigen Naturschönheiten. Das Dolce far Niente kann man überall spüren und erleben. Locarno mit der Piazza Grande ist bekannt für seine Events wie das Moon&Stars, Filmfestival und vieles mehr. Die einzigartige Atmosphäre der Piazza zieht einen in ihren Bann. Es gibt viel zu entdecken und zu tun in Locarno und Umgebung, die wunderschönen Täler, den Lago Maggiore, die Wallfahrtskirche Madonna del Sasso, die Bauten weltbekannter Architekten, die Vorstellung der Falknerie, dies sind nur einige der Ausflugsmöglichkeiten und Aktivitäten in der Region. Arrivederci a Locarno, wir freuen uns auf deinen Besuch.





## Malvaglia

Hausadresse: Alloggi Comunali Orino, 6713 Malvaglia. Kontaktadresse: Cancelleria comunale, Comune di Serravalle, 6713 Malvaglia, Tel. 091 870 11 45, info@serravalle.ch, www.serravalle.ch. Ort/Lage: In Dorfmitte. Versorgung: SV. Platz: 80 (1x6, 1x8, 3x16, 1x18). Infrastruktur: Nur Klassenlager, auch für zwei Gruppen geeignet, separater Aufenthaltsraum. Auch geeignet für Gruppen von mindestens 10 Personen. Dokumentation erhältlich.



## Olivone

Hausadresse: Centro G+S, 6718 Olivone, www.ti.ch/centrigs, rollstuhlgängig. Kontaktadresse: Ufficio Cantonale dello Sport, G+S Ticino, Patrick Bignasca, Via F. Chiesa 4, 6501 Bellinzona, Tel. 091 814 58 51, Fax 091 814 58 59, patrick.bignasca@ti.ch. Versorgung: SV, VP. Platz: S und L 120 Schlafplätze (Zimmer mit 4 bis 8 Betten). Infrastruktur: Die Räume und Anlagen sind auch für Personen mit Handicap erreichbar (rollstuhlgängig). Winter- und Sommerlager, Sport-, Klassenlager, Restaurant, 2 voll ausgerüstete Theorieräume, Turnhalle, Klettergarten, Radfahren, Spielplatz, Skifahren in Campra und Campo Blenio, umgeben von Wald und Wiesen. Ideal auch für OL (Karten 1:5000 und 1:10'000 werden alle 2 Jahre aktualisiert).



## Hostel / Ostello Palagnedra – Centovalli

Die Gruppenunterkunft ist der Ideale Ort für Schullager, Familienferien, Sportferien, inmitten südlicher Natur im kleinen Dorf Palagnedra gelegen (ISOS Inventar). Hier bieten sich Ihnen viele Möglichkeiten, Natur, Kultur und Geschichte der beliebten Region Centovalli hautnah zu erleben. Spielwiesen, Spielplatz, Volley-Fussballplatz mit Feuerstelle und Tischtennis im Freien stehen Ihnen zur Verfügung. Das Haus besteht aus einem grossen Ess-Aufenthaltsraum, WiFi, TV, komplett ausgestattete Küche mit Spülmaschine, Gastro-Ofen, grossem Kühlschrank und Gefrierschrank. 36 Betten auf 6 Zimmer und 2 Étagen. Ticino Ticket inbegriffen. Gratis Gepäcktransport bis zum Haus und Einkaufservice auf Anfrage. Das Haus wird jeweils nur einer Gruppe vermietet. Für Infos: [www.palagnedra.ch](http://www.palagnedra.ch) oder [ostello@centovalli.swiss](mailto:ostello@centovalli.swiss) Für weitere Informationen und Reservationen 079 964 95 70.



## Hotel Ristorante i Grappoli Sessa

Haus- und Kontaktadresse: Hotel Ristorante i Grappoli, Via Grappoli 12, 6997 Sessa, Tel. 091 608 11 87, Fax 091 608 26 41, info@grappoli.ch, www.grappoli.ch. 10 Bungalows Standard, rustikale und einfache Häuschen ab CHF 700.- / Woche für max. 5 Personen, 10 Bungalows Comfort, moderne Häuschen ab CHF 875.- / Woche für max. 5 Personen. Kürzere Aufenthalte auf Anfrage. Inbegriffen: Freibad Eintritt, Parkplatz, WLAN und Endreinigung. Nicht inbegriffen ist die Kurtaxe.

Infrastruktur: Restaurant mit Terrasse, SnackBar, Fest-, Bankett- und Seminarsäle, Spielwiese und Spielsaal. Grosses Freibad mit Volleyballfeld (Mitte Mai–Mitte September), Tischtennis und Fussballplatz. Ideal für Klassenlager, Trainingslager und andere Gruppen Aufenthalte.

# magisch

MORELLI - GRANTNER S&P - FOTOGRAF



## VAL PIORA

das Bergseenparadies in der oberen Leventina



Die kurze Bergfahrt mit einer der steilsten Standseil-Kabinenbahn Europas bringt Sie in eine faszinierende Bergseenlandschaft mit viel unberührter Natur.

www.ritom.ch · Tel.+41 91 868 31 51 · info@ritom.ch · www.tiquinto.ch

# Wallis



# LÖTSCHENTALER HÖHENWEG

*Lötschental* Von der Fafleralp nach Goppenstein



Natur



Kultur



Familie



Kondition

↑ 709 m

↓ 1260 m

→ 20.1 km

🕒 7 h

▶ T2



Mit einer Gehzeit von ungefähr sieben Stunden ist der Lötschentaler Höhenweg alles andere als ein Spaziergang. Man sollte dafür ausreichend Zeit und ein gewisses Mass an Kondition mitbringen.



Beliebt und meistbegangen ist das Teilstück zwischen Lauchern- und Fafleralp. Die etwa dreistündige Wanderung eignet sich auch



bestens für Familien, ist sie doch zusätzlich als Lötschentaler Sagenweg markiert. Der Weg entführt mit



zehn verschiedenen Stationen und einem kniffligen Sagenquiz Kinder und Erwachsene in die Welt der



Mythen und Märchen. Die haben im Lötschental eine besondere Bedeutung. Lange lag das Tal abgeschieden und war nur schwer erreichbar, was sich erst mit dem Bau der Lötschbergbahn änderte.



Und so sass man an den langen Winterabenden beim sogenannten Abendsitz zusammen und lauschte den Erzählungen («Zellätä») und Geistergeschichten («Bozungschichtä»).



**START** Fafleralp.

**ZIEL** Goppenstein.

**ANREISE** Mit dem Zug bis Goppenstein, weiter mit Postauto zur Fafleralp.

**RÜCKREISE** Mit dem Zug ab Goppenstein.

**ROUTE** Fafleralp/Postautohaltestelle (1763 m) - Fafleralp (1795 m) - Schwarzsee (1860 m) - Tellialp (1865 m) - Lauchernalp (1969 m) - Hockernalp (2048 m) - Kummernalp (2086 m) - Restialp (2098 m) - Faldumalp (2037 m) - Goppenstein (1216 m).

**AUSRÜSTUNG** Normale Wanderausrüstung, stabile Bergschuhe.

**WANDERKARTE** LK 1:50 000, 264T Jungfrau.

**EINKEHREN** Hotel Fafleralp, 027 939 14 51, [fafleralp.ch](http://fafleralp.ch); Restaurant Tellialp, 079 740 23 15. Restaurants auf der Lauchernalp und der Kummernalp.

**INFOS** Lötschental Tourismus, 027 938 88 88, [loetschental.ch](http://loetschental.ch)



wandermagazin-schweiz.ch



wandershop-schweiz.ch



tourenplaner-schweiz.ch



**Mountain Hotel Excelsior Zermatt\*\*\*** Dir. Monika Bodnovicova **Zermatt**

Hofmattstrasse 38  
3920 Zermatt  
info@excelsior-zermatt.ch

Tel. 027 966 35 00  
Fax 027 966 35 05  
www.excelsior-zermatt.ch

EZ ab Fr. 110.–	inkl. F	B 50	1-12
DZ ab 180.–	inkl. F	Z 25	
HP auf Anfrage			

Berge machen glücklich! Das Hotel Excelsior befindet sich zentral mitten in Zermatt ist und doch ruhig gelegen. Das liebevoll renovierte Hotel ist ein familiär geführter Kleinbetrieb mit internationalem Flair und viel Herzlichkeit. Die Bushaltestelle zu allen Bergbahnen befindet sich direkt beim Hotel. Augenschmaus und Gaumenfreude bieten wir Ihnen im Restaurant La Ferme. «After-Ski», «After-Hike» und «After-Bike» - täglich in der Ex-Bar. Frühstück inbegriffen, kostenfreies WLAN, Haustiere erlaubt. Wir freuen uns auf Ihren Besuch!



**Hotel Simi\*\*\*\*** Familie Liebenstein-Biner **Zermatt**

Postfach 93  
3920 Zermatt  
info@hotelsimi.ch

Familie Liebenstein-Biner  
Tel. 027 966 45 00  
www.hotelsimi.ch

EZ 137.–/182.–	F inkl.	B 76	12–10
DZ 220.–/354.–		Z 41	

Familienhotel im Zentrum mit grösszügigen Zimmer mit Flachbild-Fernsehgerät, Kaminbar, Whirlpool, Dampfbad, Sauna und Fitnessraum, WLAN in allen Zimmern. Hundefreundliches Hotel.



**Hotel Arkanum\*\*\*** Dir. Rita Moreillon **Salgesch**

Unterdorfstrasse 1  
3970 Salgesch  
info@hotelarkanum.ch

Dir. Rita Moreillon  
Tel. 027 451 21 00  
www.hotelarkanum.ch

EZ ab 98.–	F inkl.	B 64	1–12
DZ ab 168.–	F inkl.	Z 28	

Das Erlebnishotel liegt mitten im Weindorf Salgesch. Die gross geschnittenen Zimmer laden zum verweilen ein. Fühlen Sie sich willkommen: Wir bieten einen feinen Welcomedrink sowie gratis Früchte und Mineralwasser auf den Zimmern. Erleben Sie eine Nacht im Weinfass oder Weinpresse! Lassen sie sich von uns verwöhnen und geniessen sie eine schöne Zeit bei uns.



## **Bellwald**

Hausadresse: Ferienhaus Wilera, 3997 Bellwald, [www.wilera.ch](http://www.wilera.ch),  
Kontaktadresse: ISB Immobilien Sportbahnen Bellwald AG, Ritistrasse 143, 3997 Bellwald, Telefon: 027 971 19 26, [lagerhaus@bellwald.ch](mailto:lagerhaus@bellwald.ch), Versorgung: SV, Preisliste auf [www.wilera.ch](http://www.wilera.ch). Platz: 76 Betten, Wolldecken und Kopfkissen vorhanden, Einzel- und Gemeinschaftsduschen. Infrastruktur: Free Wlan, Tischtennis, Fussballkasten, Billardtisch (mit Münzautomat), grosser Skiraum und separate Garderobe, grosser Ess- und Aufenthaltsraum, moderne Küche, grosser Spielplatz beim Haus mit Volleyballplatz, Feuerstelle mit Tischen, ganze Anlage im Wald, angrenzend, grosser, öffentlicher Kinderspielplatz, Pump Track, Sport- und Freizeitanlagen (Minigolf, Fussball, Tennis). Sesselbahnen im Sommer mit der Gästekarte gratis nutzbar, Luftseilbahn Fürgangen – Bellwald-ganzjährig gratis nutzbar. Ideal für Ski- und Klassenlager. Bellwald ist im Sommer und im Winter ein Geheimtipp.



## **Aletsch Arena – Sport Resort Fiesch**

Adresse: Sport Resort Fiesch, 3984 Fiesch, Tel. 027 970 15 15, [info@sport-resort.ch](mailto:info@sport-resort.ch), [www.sport-resort.ch](http://www.sport-resort.ch). Ob alleine oder als Gruppe mit über 1000 Teilnehmern: die grosszügige Infrastruktur ist der ideale Standort für Individualreisende, Ferien- und Sportlager, Seminare und Events. Vom Einbett- zum Mehrbettzimmer und rustikalen Chalet stehen viele verschiedene Unterkunftsmöglichkeiten zur Verfügung. Auch auf Ihre individuellen Bedürfnisse lässt sich ein passendes Angebot zusammenstellen. Das Sport Resort Fiesch bietet eine einmalige Auswahl an Möglichkeiten für Freizeit und Sport: darunter Seilpark, Hallenbad, Dreifach-Sporthalle, Kletterwand (indoor und outdoor), Bogenschiessen, Volley- und Basketball, Unihockey und Badminton, Beachvolleyball, Fussball, Tennis, Squash, Sauna, Minigolf und Disc-Golf. Auch Leistungssportler sind bei uns bestens aufgehoben. Unsere eigene Bahnstation ermöglicht eine bequeme Anreise. Das Quellwasser in unserem Hallenbad garantiert für mehr Wasserspass, ohne rote Augen und Hautausschlag. Ein wahres Eldorado am Fusse des Aletsch Gletschers, für alle, die gerne aktiv sind! Wir freuen uns auf Sie.



## Grimentz Chalet Les Flaches

Hausadresse: Chalet Les Flaches, Route de Moiry 72, 3961 Grimentz, Unterwallis (französisch), 1570 m ü. M. Kontaktadresse: Immoibilia-Grimentz-Dir. Nicole Salamin, Route de Moiry 3, 3961 Grimentz, [info@i-g.ch](mailto:info@i-g.ch), [www.i-g.ch](http://www.i-g.ch), Tel. +41 (0) 27 476 17 60. Preise auf Anfrage. Verpflegungsart: Selbstversorgung. Insgesamt gibt es 100 Betten, 3 Zimmer mit 2 Betten, 2 Zimmer mit 3 Betten, 1 Zimmer mit 4 Betten, 8 grössere Zimmer mit total 84 Betten, Schlafsäcke (Inlett) und/oder Bezüge obligatorisch. Komfortables Chalet für 100 Personen, gut ausgestattete Küche, Vorratskammer, ausreichende sanitäre Anlagen, Garage, 300 m von der Gondelbahn entfernt, Wifi, 2 Aufenthaltsräume für 25 Personen von 80 m<sup>2</sup>, 1 Speisesaal für 120 Personen von 140 m<sup>2</sup>. Lage/Erreichbarkeit: Das Haus ist mit öffentlichen Verkehrsmitteln erreichbar, Zufahrt bis vors Haus möglich mit dem Auto, Zufahrt bis vors Haus möglich mit dem Car/Bus, 5 Parkplätze für PW. Umgebung: Weitgehende Natur-, Wald- und Berg-Umgebung, 490 km Wanderwege, oberhalb eines grossen Spiel- und Sportplatzes : Pumptrack, Volley/Beachvolley, Basketball, Badminton, 300 m von den Skipisten: Gondelbahn nach Bendolla und Verbindungseilbahn nach Sorebois.



## Grimentz Chalet Ecole

Hausadresse: Chalet Ecole, Chemin de la Goletta 2, 3961 Grimentz, Unterwallis (französisch), 1570 m ü. M. Kontaktadresse: Immoibilia-Grimentz-Dir. Nicole Salamin, Route de Moiry 3 - 3961 Grimentz, [info@i-g.ch](mailto:info@i-g.ch), [www.i-g.ch](http://www.i-g.ch), Tel. +41 (0) 27 476 17 60. Preise auf Anfrage. Verpflegungsart : Selbstversorgung. Insgesamt gibt es 32 Betten, 4 Zimmer mit 2 Betten, 2 grössere Zimmer mit total 12 Betten, 1 Matratzenlager mit total 12 Schlafplätzen. Einfaches Chalet für 32 Personen, Speisesaal, Küche, Vorratskammer, 4 2-Bett-Zimmer, 3 Schlafsäle (2x6/1x12), sanitäre Anlagen, 1 Speisesaal für 32 Personen von 30 m<sup>2</sup>, TV, 800 m von der Gondelbahn entfernt. Schlafsäcke (Inlett) oder/und Bezüge obligatorisch, öffentliche kostenpflichtige Parkplätze. Lage/Erreichbarkeit: Das Haus ist mit öffentlichen Verkehrsmitteln erreichbar, Zufahrt bis vors Haus möglich mit dem Auto, Zufahrt bis 50 m vom Haus möglich mit dem Car/Bus. Umgebung: Weitgehende Natur-, Wald- und Berg-Umgebung, 490 km Wanderwege, 1 km von einem grossen Spiel- und Sportplatz: Pumptrack, Volley/Beachvolley, Basketball, Badminton, 800 m von den Skipisten: Gondelbahn nach Bendolla und Verbindungseilbahn nach Sorebois.



## **Schweizerferien mit Dampf und Nostalgie Tourismus Recommender für Einzelreisen und Gruppen**

In unseren jährlich erscheinenden Broschüren «Schweizerferien mit Dampf und Nostalgie» und «Tourismus Recommender» finden Sie neue Ausflugsideen, Freizeitgestaltungsmöglichkeiten und Unterkünfte in der ganzen Schweiz und in angrenzenden Gebieten.

Informationen erhalten Sie unter  
Tel. 0041 61 338 16 16  
schweizerferien@laupper.ch  
tourismus@laupper.ch



**www.schweizerferien.ch**

Hotels | Gruppenunterkünfte | Ferien | Reisen





## Leukerbad

Hausadresse: Touristenheim Bergfreude AG, Teretschenstrasse 10, 3954 Leukerbad, Tel. 027 470 17 61, info@touristenheim.com, www.touristenheim.com. Verpflegungsart: Selbstversorgung, Platz: 103 Betten, Wolldecken und Kopfkissen vorhanden, Öffnungszeiten: Ganzjährig geöffnet, Infrastruktur: Ideal für Ski- und Klassenlager, Jugend- und Sportlager, Pfadi, Blauring usw. Es können auch zwei kleinere Gruppen aufgenommen werden und jede hat ihre eigenen Räumlichkeiten, 2 gut ausgestattete Hotelküchen, 2 Speise-/ Aufenthaltsräume, Skiraum, Skischuhraum, Trocknungsraum, gratis Parkplatz, Gratis WiFi, Skilifte (5 Min.), Hallen- und Freibad (10 Min.) Torrentbahn (10 Min.), Gemmibahn (5 Min.), Sportzentrum (5 Min.). Mit der Gästekarte (LBC+) gibt es verschiedene Vergünstigungen und kostenlos nutzbare Angebote wie der Ortsbus, Leukerbad ist im Winter wie im Sommer ein Vergnügen.





## Ravoire

Haus- und Kontaktadresse: Colonie de Vacances de Martigny / Camp Plein Soleil à Ravoire, 1928 Ravoire, Tel. 027 722 11 37 (Haus), Tel. 079 302 11 87 (Admin.), [info@camp-pleinsoleil.ch](mailto:info@camp-pleinsoleil.ch), [www.camp-pleinsoleil.ch](http://www.camp-pleinsoleil.ch). Ganzjährig geöffnet. Versorgung: HP, VP oder SV. Preise auf Nachfrage. Platz: 40–105 (Zi mit 2, 4, 6, 8 oder 16 Betten). Preise auf Nachfrage. Einrichtung: Geeignet für Personen mit Behinderung (Lift). Infrastruktur: Neue Sportplätze (Fussball, Basketball, Tischtennis, Vita-Parcours etc.), Internet, WIFI und TV. Ideal für Klassenlager, Projektwochen, Seminare, Musik- und Sportlager. Dokumentation erhältlich. ☺

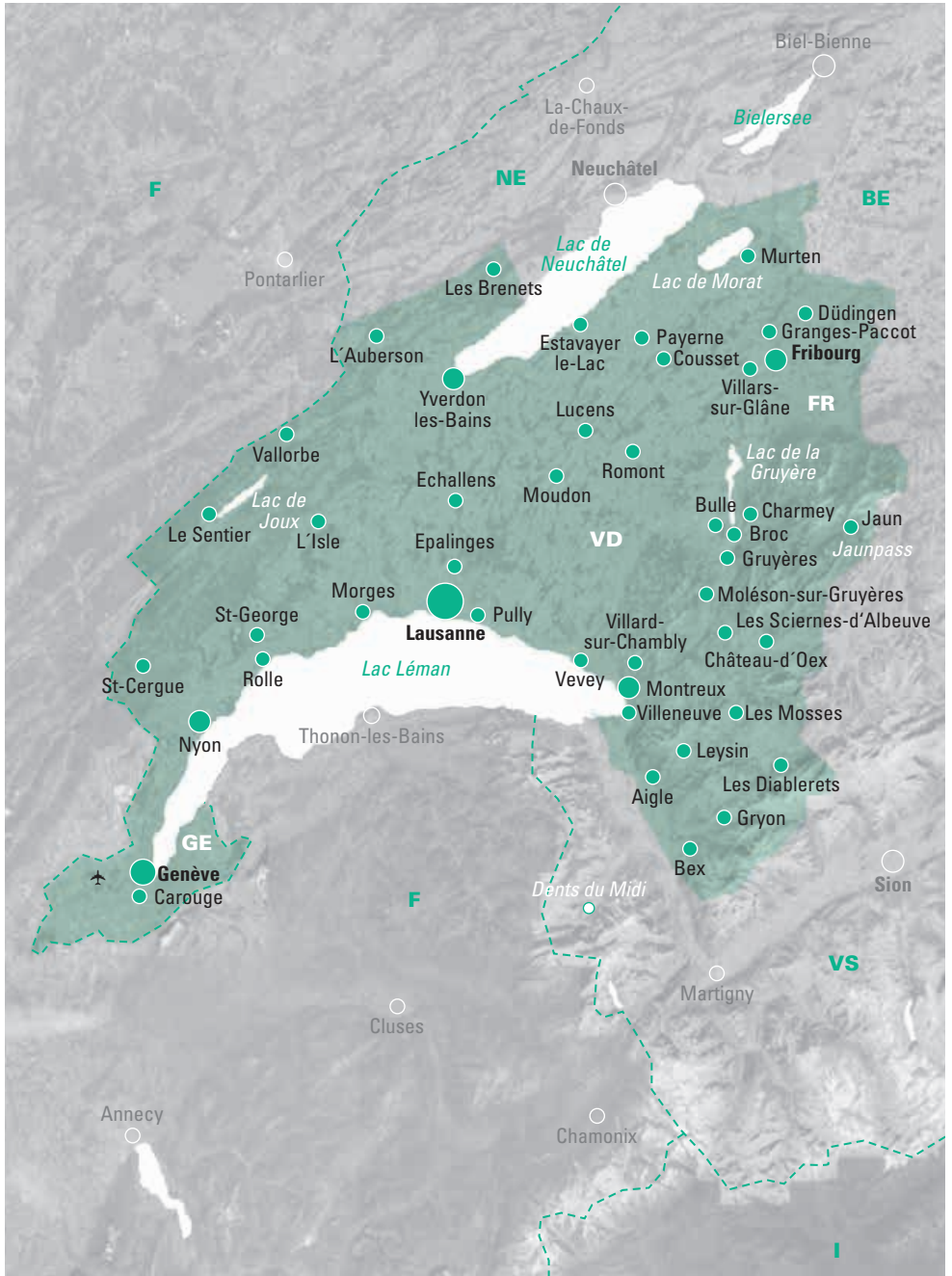


## Heidadorf Visperterminen

Hausadresse: Ferienhaus Tärbinu Ägerschbodustrasse, 3932 Visperterminen, Tel. 027 946 03 00, [www.heidadorf.ch](http://www.heidadorf.ch), [info@heidadorf.ch](mailto:info@heidadorf.ch), Verpflegungsart: Selbstversorger, Platz: 73 Betten, Gratis WiFi, Öffnungszeiten: Ganzjährig geöffnet. Infrastruktur: Das Gebäude wurde vor 100 Jahren erstellt und diente der Gemeinde Visperterminen mehr als ein halbes Jahrhundert als Schulhaus. 1982 wurde es zum heutigen Ferienhaus umfunktioniert, indem es grosszügig ausgebaut und komfortabel eingerichtet wurde. Das Haus verfügt insgesamt über 73 Betten, verteilt auf mehrere Zimmer und Stockwerke. Das Haus bietet eine voll ausgestattete und professionelle Küche sowie einen grossen Speisesaal für 90–100 Personen. Visperterminen liegt oberhalb Visp im Oberwallis. Ab Zürich HB erreichen Sie uns mit dem ÖV in rund 2 ½ Stunden. Das Dorf ist bekannt für seinen Heida-Wein. Nebst dem Wein gibt es unzählige Wandermöglichkeiten. Willkommen im Heidadorf Visperterminen – Europas höchstem Weinberg.



# Westschweiz



# ORTE DER SEHNSUCHT

**Montreux** Auf dem Uferweg nach Vevey



Natur



Kultur



Familie



Kondition

↑ 10 m

↓ 21 m

→ 8.7 km

🕒 2½ h

▶ T1



Die Landschaft am Genfersee weckt Sehnsüchte: Palmengesäumte Ufer kontrastieren mit schneebedeckten Bergen, Schlösser erinnern an vergangene Zeiten und Städte laden zu Entdeckungen ein. An der Seepromenade flanierten schon Ernest Hemingway und Rainer Maria Rilke, Victor Hugo und Sissi, die Kaiserin von Österreich. Auch Stars der Musikszene lassen sich von der Atmosphäre des Lac Léman inspirieren: Jährlicher Höhepunkt ist das Jazzfestival Montreux. An der Promenade steht die Statue von Freddie Mercury, dem früh verstorbenen Sänger der Rockband Queen. Fast die gesamte Wegstrecke von Montreux bis Vevey kann man am Ufer entlang zurücklegen. Zwischendurch geht's auch mit Bus oder Schiff. In Vevey ist die Statue von Charlie Chaplin, er lebte von 1953 bis 1977 in Corsier-sur-Vevey, ein beliebtes Fotosujet. Die Schiffe zurück nach Montreux fahren fahrgemäss, ganz romantisch ist es mit dem Dampfschiff im Schein der untergehenden Sonne.



**START** Montreux.

**ZIEL** Vevey.

**ANREISE** Mit dem Zug nach Montreux.

**RÜCKREISE** Mit dem Zug ab Vevey.

**ROUTE** Montreux (375 m) – Vernex (374 m) – Clarens (375 m) – La Tour-de-Peilz (386 m) – Vevey (384 m).

**AUSRÜSTUNG** Turnschuhwanderung; im Sommer Badesachen.

**WANDERKARTE** LK 1:50 000, 262T Rochers de Naye.

**EINKEHREN** Restaurants in Montreux, La Tour-de-Peilz und Vevey.

**INFOS** Montreux-Vevey Tourisme, 1820 Montreux, 0848 86 84 84, [montreux-vevey.com](http://montreux-vevey.com); Office du Tourisme du Canton de Vaud, 1000 Lausanne 6, 021 613 26 26, [waadtland.ch](http://waadtland.ch) und [genferseegebiet.ch](http://genferseegebiet.ch)



wandermagazin-schweiz.ch



wandershop-schweiz.ch



tourenplaner-schweiz.ch



## Hotel Cailler \*\*\*\*

Gros Plan 28  
1637 Charmey  
reservation@hotel-cailler.ch

Tel. 026 927 62 62

www.hotel-cailler.ch

EZ ab CHF 250.– inkl. F B 126  
DZ ab CHF 340.– für 2 Personen Z 63

**Charmey**

Mitten im Greyerzer Land empfängt Sie das Hotel Cailler. Moderner, zweckmässiger und luxuriöser Komfort eingebettet in authentischen warmherzigen Schweizer Stil. Der Komfort und die qualitativvolle Einrichtung ist in jeder Kategorie in jedem der 63 Zimmer gleichartig vorhanden. Das Ambiente im Chalet-Stil, inszeniert durch warme Farbtöne, Massivholzmöbel und Parkett, gedämpftes Licht und verpielte Details, lädt vom ersten Augenblick zur Entspannung ein. Unser Suiten sind in der Ausstrahlung in Harmonie mit dem Flair des Hauses, sie präsentieren sich jedoch in einem klareren puristischen Design. Im «Le Bistro» als auch im «4 Saisons», unserem Gourmet Restaurant, finden Sie traditionelle Küche und heimische Spezialitäten.



## Ibis budget Genève Aéroport\*

Avenue Louis-Casai 26  
1216 Genève

Dir. Marc Fischer  
Tel. 022 710 46 36

www.accorhotels.com

EZ ab 85.– bis 169.– ohne F  
DZ ab 85.– bis 169.– ohne F

Z 204

1–12

**Genève**

Das Hotel wurde 2018 komplett renoviert, liegt in einer ruhigen und grünen Umgebung, sehr gut zwischen dem Flughafen und dem Stadtzentrum, gegenüber dem Zentrum «Balexert». Wir sind auch gut positioniert, um internationale Organisationen und das CERN zu besuchen.

Wir haben ein sehr gutes Restaurant, das «Schweizer Bistro» und können Menüs für Gruppen machen. Am Morgen erwartet Sie ein herzhaftes Frühstück, im Sommer auf der Terrasse.



## Hotel Ibis \*\*\* Fribourg

Route du Lac 21  
1763 Granges-Paccot / FR  
h5324@accor.com

Dir. Elvira Spahr  
Tel. 026 469 79 00

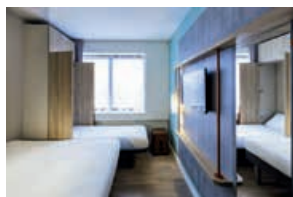
www.ibis.com/5324

EZ ab 109.– inkl. F B 102  
DZ ab 125.– inkl. F Z 82

1–12

**Granges-Paccot**

Das ibis Fribourg liegt ca. 3 km im Norden der Altstadt von Fribourg, nahe der Autobahn-Ausfahrt Fribourg Nord. Das Nichtraucher-Hotel bietet 50 Doppelzimmer (davon 2 behindertengerecht) und 22 Twin Zimmer (2 Einzelbetten) und 10 Dreibett-Zimmer (1 Doppelbett + 1 Schrankbett). Alle Zimmer sind klimatisiert und mit WC, Dusche, Haartrockner, TV und kostenlosem Wi-Fi ausgestattet. Jeden Tag ab 06:30 Uhr geniessen Sie unser reichhaltiges Frühstücksbüffet für CHF 16.00 pro Person. Gerne servieren wir Ihnen Getränke und Snacks rund um die Uhr in der Bar oder auf der Terrasse. Garagen- sowie Aussenparkplätze stehen unseren Gästen gegen Gebühr zur Verfügung.



## ibis budget Fribourg

Route du Lac 19  
1763 Granges-Paccot / FR  
h9925@accor.com

Dir. Elvira Spahr **Granges-Paccot**

Tel. 026 301 60 10

www.ibis.com/9925

EZ ab 91.–	inkl. F	B 170	1–12
DZ ab 103.–	inkl. F	Z 85	

Das ibis budget Fribourg ist ein rauchfreies Hotel, das sich in bester Lage direkt neben dem Messegelände FORUM FRIBOURG und in unmittelbarer Nähe der BCF-Eishockey-Arena befindet, nur 3 km vom mittelalterlichen Zentrum von Fribourg und dem Hauptbahnhof entfernt. Das Hotel verfügt über 85 komfortable und praktische Zimmer, die alles bieten, um Sie zu verführen: ein grosses Bett plus Klappbett oder zwei Einzelbetten, ein Flachbild-TV mit den wichtigsten internationalen Kanälen und ein komfortables Badezimmer mit Dusche. Alle Zimmer sind klimatisiert und wir bieten kostenlosen WLAN-Zugang. Starten Sie gut in den Tag und geniessen Sie unser Frühstücksbuffet mit einer Auswahl an Brot, Müsli, Aufschnitt, Käse, Früchten und Joghurt sowie heissen Getränken und Säften. Kostenpflichtige Parkplätze stehen zur Verfügung und es gibt Bars und Restaurants in der Nähe. Ob als Paar, Familie oder Gruppe - geniessen Sie einen günstigen Aufenthalt in Fribourg!



## Auberge de jeunesse – Jeunotel

Ch. du Bois-de-Vaux 36  
1007 Lausanne  
lausanne@youthhostel.ch

Dir. Christophe Monney **Lausanne**

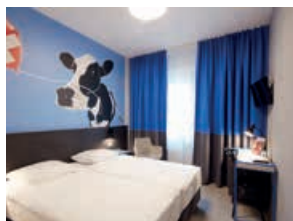
Tel. 021 626 02 22

Fax 021 626 02 26

www.youthhostel.ch

EZ ab 73.60 inkl. F	Mittagessen 19.50	B 312	1–12
DZ ab 115.20 inkl. F	Abendessen 19.50	Z 118	

In Vidy, inmitten der grünen Natur, 2 Min. vom See entfernt. Selbstbedienungsrestaurant mit 160 Plätzen. Parkplätze kosten ab 01.12.2021 10.- CHF pro Nacht Ebenfalls vorhanden sind 2 Carparkplätze. ●●



## Hotel Crystal\*\*\*

Rue Chaucrau 5  
1003 Lausanne  
info@crystal-lausanne.ch

Cédric Fiora **Lausanne**

Tel. 021 317 03 03

Fax 021 320 04 46

www.crystal-lausanne.ch

EZ 121.–/181.–	F inkl.	B 80	1–12
DZ 145.–/241.–	HP auf Anfrage	Z 40	

In einer ruhigen Fussgängerzone (Stadtzentrum – Zufahrt zum Hotel gestattet), offerieren wir Ihnen ein herzliches Willkommen, einen gepflegten Komfort und ein reichhaltiges Frühstücksbuffet. Spezielle Wochenend-, Monats- und Jugendpreise.



## Hotel Ibis\*\* Lausanne Centre

Rue du Maupas 20  
1004 Lausanne  
H6772@accor.com

Frau Céline Neri  
Tel. 021 340 07 07  
Fax 021 340 07 17

**Lausanne**

EZ ab 89.–	Frühstück 17.–	B 147	1–12
DZ ab 89.–	Frühstück 17.–	Z 127	

Das Hotel ibis Lausanne Centre befindet sich im Stadtzentrum. Vom Hauptbahnhof ist unser Hotel mit dem Bus in 5 min erreichbar. Der See und das Olympische Museum befinden sich im Umkreis von 3 km. Der öffentliche Verkehr und das WLAN sind für unser Hotel gratis.



## Hotel-Restaurant Bellevue Le Rocheray\*\*\*

Le Rocheray 23  
1347 Le Sentier  
info@rocheray.ch

Mallory und David Guillot **Le Sentier**

Tel. 021 845 57 20

www.rocheray.ch

EZ 82.–/202.–	F inkl.	B 42	1–12
DZ 100.–/220.–	HP ab 43.–	Z 21	

Sehr ruhige und schöne Lage direkt am Lac de Joux 1000 m ü. M. Unser Familienbetrieb ist die ideale Destination für einen Erholungs- und gastronomischen Ausflug mit seinen Fisch- und raffinierten französisch Spezialitäten. 2 Zimmer für behinderte Gäste. Unsere Region ist ein Freizeit-Paradies mit ihren 250 km Wanderwegen, 220 km Langlaufski-Pisten, 110 offenen Waldhütten, 24 km Spazierwegen rund um See, 8 km² Eislauffläche auf dem gefrorenen See...



## Hôtel La Sapinière\*\*\*

1862 Les Mosses

Pascal Dumont

**Les Mosses**

Tel. 024 491 05 00

Fax 024 491 05 01

relaisalpin@leschaletsdesmosses.ch

www.leschaletsdesmosses.ch

EZ / DZ:	B 56	12–4
Preise je nach Gruppengrösse	Z 14	5–10

Für Gruppen ab 20 Personen. Es verfügt ganzjährig über 14 Zimmer mit jeweils 2 Stockbetten (56 Personen maximum). Mit Skiraum, grossem Aufenthaltsraum/Restaurant mit industrieller Küche. Wir bieten Selbstverwaltung, Übernachtung mit Frühstück, HP und VP an. Offen: Mitte Dezember bis Anfang April, Anfang Mai bis Anfang Oktober.



## Hôtel Le Relais Alpin\*\*\*

1862 Les Mosses

Pascal Dumont

**Les Mosses**

Tel. 024 491 05 00

Fax 024 491 05 01

relaisalpin@leschaletsdesmosses.ch

www.leschaletsdesmosses.ch

EZ ab 85.–	inkl. F	B 100–150	12–4
DZ ab 150.–	inkl. F	Z 47	5–10

Traditionelles Hotel mit Restaurant für Gäste, Familien und Gruppen. Im Sommer mit 47 Zimmern, (1–6-Bett-Zimmer) für 100 Pers., im Winter für ca. 150 Pers. Zimmer mit Bad, TV, Telefon, Safe und Balkon. Mit Skiraum und Privatparkplätzen. Wir bieten Übernachtung mit Frühstück, HP und VP an. Offen: Mitte Dezember bis Anfang April, Anfang Mai bis Anfang Oktober.



## Hôtel Les Fontaines\*\*\*

1862 Les Mosses

relaisalpin@leschaletsdesmosses.ch

EZ/DZ:

Preise je nach Gruppengrösse

Pascal Dumont

Tel. 024 491 05 00

Fax 024 491 05 01

www.leschaletsdesmosses.ch

B 50

Z 25

**Les Mosses**

12–4

5–10

Für Gruppen ab 40 Personen. Im Winter 25 Zimmer / 92 Betten (2–6-Bett-Zimmer), im Sommer 24 Zimmer / 64 Betten (2–4-Bett-Zimmer). Mit Skiraum, grossem Aufenthaltsraum/Restaurant mit industrieller Küche. Wir bieten Selbstverwaltung, Übernachtung mit Frühstück, HP und VP an. Offen: Mitte Dezember bis Anfang April, Anfang Mai bis Anfang Oktober.



## Hotel Central Résidence & SPA\*\*\*

Route du Belvédère 20

1854 Leysin

info@hotelcr.ch

EZ ab 120.– / 140.–

DZ ab 140.– / 180.–

F 15.–

F 15.–

David Delgado

Tel. 024 493 07 07

Fax 024 493 07 08

www.hotelcr.ch

B 500

Z 125

**Leysin**

1-12

Dieses 3-Sterne-Hotel in Leysin bietet direkten Zugang zu den Skipisten, kostenfreies WLAN und kostenlosen Zugang zum Spa- und Fitnesscenter. Fast alle Zimmer verfügen über einen Südbalkon mit Blick auf die Alpen und Gletscher. Der 500 m<sup>2</sup> große Wellnessbereich des Central Residence Hotel Central umfasst ein Hallenbad, eine Sauna, einen Whirlpool und einen Hammam. Massagen sind auf Anfrage erhältlich. Das Restaurant serviert traditionelle und regionale Schweizer Küche. Kostenlose Parkplätze sind vorhanden. Der Bahnhof Leysin, das Ortszentrum und die Seilbahn sind nur 400 Meter entfernt.



## Hôtel du Port\*\*\*

Quai Grand-Rives 6

1844 Villeneuve

hotel@duport.ch

EZ 125.– bis 160.–

DZ 190.– bis 250.–

Dir. Gérard Raneda

Tel. 021 960 41 45

Fax 021 960 39 67

www.duport.ch

inkl. F

inkl. F

B 50

Z 21

**Villeneuve**

1-12

Gruppenpreise ab 20 Personen auf Anfrage

Nur wenige Minuten von Montreux entfernt, an herrlicher Lage am Ufer des Genfersees, bietet das Hotel jeglichen modernen Komfort: Badezimmer mit Badewanne oder Dusche, Flachbild-Fernseher, Radio, Telefon, WLAN im gesamten Hotel kostenlos nutzbar. Balkone mit Sicht auf den See. Alle Zimmer rauchfrei und neulich klimatisiert. Das Restaurant L'Oasis, direkt am Seeufer gelegen, ist ein geeigneter Treffpunkt für Geschäftsessen, familiäre Zusammenkünfte oder romantische Zweisamkeit. Ein zum Hotel gehörendes Bistro, eine Bar, zwei grosse Terrassen am See und ein Dancing stehen unseren Gästen ebenfalls zur Verfügung.





## Beau-Soleil, Leysin

Haus- und Kontaktadresse: Association des camps de vacances du district de Courtelary, Beau-Soleil, Route de la Cité 6, 1854 Leysin, Tel. 024 494 25 66, [www.bsleysin.ch](http://www.bsleysin.ch), [info@bsleysin.ch](mailto:info@bsleysin.ch). Ganzjährig geöffnet. Einrichtung/ Infrastruktur : Idealer Ort für einen Gruppenaufenthalt, ein Schullager, einen Familientreff. Das Haus ist behindertengerecht ausgebaut (Lift, automatische Lichtanlagen, Badezimmer und Toiletten speziell für Rollstühle eingerichtet) und liegt dank seiner zentralen Lage in nächster Nähe aller Sportanlagen und Bergbahnen. Das Haus hat 18 Zimmer (2–4 Betten) und 4 Schlafräume (6–8 Betten) und kann bis 70 Personen beherbergen. Vollständig eingerichtete Küche, Spielsaal, WiFi -Gratzugang zur Verfügung. HP, VP, SV möglich. Preise auf Anfrage. Die Kosten richtien sich nach der Anzahl Personen, der Aufenthaltsdauer und der gewünschten Verpflegungsart.



Lac de Joux

Foto: pixabay



## Genf

Hausadresse: Geneva Hostel, Association genevoise des Auberges de Jeunesse, Rue Rothschild 30, 1202 Genève, Hr. Dir. Moudi Kaveh, [direction@genevahostel.ch](mailto:direction@genevahostel.ch) Tel. 022 732 62 60, Fax 022 738 39 87. Für Reservationen: [info@genevahostel.ch](mailto:info@genevahostel.ch) oder [booking@genevahostel.ch](mailto:booking@genevahostel.ch). Platz: 336 Betten (8x2, 15x4, 36x6, 4x8, 1x12) Versorgung und Richtpreise: HP Fr. 17.– und VP Fr. 40.10. Frühstücksbuffet inklusive. Geneva Hostel genießt durch seine aussergewöhnlich offene Platzierung eine direkte Sicht auf den zauberhaften See und hat unerreicht günstige Preise. Platziert im ruhigen Quartier von 5\*\*\*\*\* Hotels werden die Kunden von den Saison-Attraktionen und von den internationalen Institutionen profitieren können (Museum, Altstadt usw.) Es sind die Sehenswürdigkeiten der Stadt Genf.



## Jaun

Hausadresse: Haus Jagona, Alte Kirchgasse 10, 1656 Jaun Fribourg, [www.jagona.ch](http://www.jagona.ch). Kontaktadresse: [info@jagona.ch](mailto:info@jagona.ch). Ein geschichtsträchtiges Haus im Herzen der Freiburger Alpen als Ferienhaus oder Seminarraum zu vermieten. Für Ihre Partys oder Familienfeiern oder Sommerlager oder Seminare. Entdecken Sie ein breites Angebot an Aktivitäten in unmittelbarer Nähe des Jagona-Ferienhauses in Jaun: Wander- und Mountainbikewege, Langlauf- und Skipisten, Thermalbäder. Dieses vollständig renovierte bürgerliche Haus aus dem 18. Jahrhundert bietet einen Blick auf einen herrlichen Wasserfall. Ein idealer Ort für Firmen und Vereine für einen Ausflug, ein Seminar oder einfach nur zum Auftanken. Diese Unterkunft besticht durch ihre 8 Schlafzimmer für bis zu 30 Personen, ihr warmes Esszimmer mit 60 Plätzen, ihre moderne Küche, ihre für Seminare eingerichtete Dachboden, ihre grosse Terrasse und ihren Garten und ihre Wiese. Dieses Haus liegt abseits der Hauptstrasse.





## Colonie les Écureuils – Les Sciernes-d'Albeuve

Hausadresse: Les Écureuils, Colonie de vacances, 1669 Les Sciernes-d'Albeuve, [location@colonie.ch](mailto:location@colonie.ch), [www.colonie.ch](http://www.colonie.ch).  
Kontaktadresse: Association des colonies de vacances «Les Écureuils», Frédéric Rossier, Ch. du brit 5, 1680 Romont, Tel. 079 541 29 20. Versorgung und Richtpreise: SV 16.95 (Erw.), 13.05 (Kinder bis 16 Jahre alt). Platz: S und L 64 (2x2 Betten, 2x8, 1x16, 1x28 Matratzenlager). Infrastruktur: Klassenlager, Küche für 100 Personen, Ölheizung, 3 sep. Aufenthaltsräume, grosser Spielplatz, die gesamte Anlage besteht aus 3 Häusern, Grillplatz, Möglichkeit Zelt aufzustellen. Dokumentation: [www.colonie.ch](http://www.colonie.ch)



## Moléson-sur-Gruyères

Hausadresse: La Renardière, Route du Loup 228, 1663 Moléson-sur-Gruyères. Kontaktadresse: Swiss Property Service SA, Pierre-André Briguet, Place de l'Aigle 6, 1663 Moléson-sur-Gruyères, Tel. +41 (0)26 921 85 04, Tel. +41 (0)79 417 40 34. [pa.briguet@me.com](mailto:pa.briguet@me.com), [www.moleson.ch/colonies](http://www.moleson.ch/colonies).  
Richtpreise: Mietpreise \* Einfache Miete (ab 3 Tage), Preise pro Person und pro Tag: Fr. 16.— + Kurtaxe. (Weihnachten & Februar/Fasnacht : Fr. 18.—, July & August: Fr. 17.—). Platz: Anzahl Betten 144, 1. Stock: 104 Betten : 12 Zimmer mit 2 bis 16 Betten, 2. Stock: 40 Betten : 5 Zimmer mit 2 bis 12 Betten. In den Freiburger Voralpen liegt Moléson-sur-Gruyères. Mitten im fantastischen Erholungsgebiet steht das schöne Ferienhaus La Renardière mit 144 Betten ausgestattet für 2 Gruppen: 40 Betten + 104 Betten. Die Unterkunft bietet sich speziell für Klassenlager, Gruppenferien, Musik- und Chorprobenwochenenden, aber auch für Familienfeste an. Viele Sport- und Freizeitmöglichkeiten befinden sich in unmittelbarer Nähe der Unterkunft: 35 km Skipisten, Sommerrodeln, Abfahrtsbob, Grasroller, Minigolf, didaktische Wanderwege, Alpschaukäserei Moléson.





## Nyon

Haus- und Kontaktadresse: Nyon Hostel, Chemin des Plantaz 47, 1260 Nyon/VD, Tel. 022 888 12 60, [info@nyonhostel.ch](mailto:info@nyonhostel.ch), [www.nyonhostel.ch](http://www.nyonhostel.ch). Ganzjährig geöffnet. Platz: Insgesamt 128 Betten. Einrichtung: Jugend- und Familienhotel. Infrastruktur: Familienzimmer, Einzel- und Doppelzimmer mit WC/Dusche, Mehrbettzimmer à 3 Etagenbetten mit WC (Dusche auf Etage), Küche, Seminarraum. Zusätzliches: Frühstück inbegriffen. Restaurant für Gruppen nebenan.



## Saint-Cergue

Hausadresse: Monteret I (Schloss), renoviert im Jahr 2020, 1264 Saint-Cergue, Tel. 022 360 12 85, Monteret II (Neubau) + neuer Saal im Anbau (130 m<sup>2</sup> – 100 Pers.), 1264 Saint-Cergue, Tel. 022 360 13 09. (Bahnhof: La Chèverrie, Autofahrt bis zum Haus möglich). Kontaktadresse: Fondation de Gestion du Domaine de Monteret, case postale 18, 1279 Chavannes-de-Bogis, Tel. 079 196 00 46, [info@monteret.ch](mailto:info@monteret.ch), <http://www.domainedemonteret.com>. Film von Monteret: <https://www.youtube.com/watch?v=WCApFhj8Yw> Versorgung und Richtpreise: SV 15.– Kinder, 22.– Erwachsene. Platz: Monteret I: 47 Betten, Monteret II: 50 Betten. Infrastruktur: Nur 40 Minuten von Genf und Lausanne, walddreiche Umgebung, Lichtung von 75'000 m<sup>2</sup>, überwältigende Aussicht auf den Genfersee und die Alpenkette. Viel Raum – Fuss- und Basketballplätze, Schaukeln, Tischtennis.





## **La Nouvelle-Lune, St-George**

Grosses Haus mit 62 Schlafplätzen, auf einer Lichtung oberhalb des Dorfes gelegen, grosses Grundstück, Mehrzweckräume. Das ganze Jahr geöffnet. Selbstversorgung.

## **Jolimont, Les Diablerets**

Chalet mit Charme, bietet Platz für 29 Personen, mitten im Dorf und in der Nähe der Seilbahn gelegen. Das ganze Jahr geöffnet. Selbstversorgung.

## **La Comète, Gryon**

Dieses Haus kann bis zu 39 Personen unterbringen, oberhalb des Bahnhofs von Gryon gelegen, es bietet einen herrlichen Blick auf das Tal. Das ganze Jahr geöffnet. Selbstversorgung.

**Alle unsere Häuser/Chalets** sind für Gruppen eingerichtet (professionelle Küche, Speisesaal, Schlafsäle und Schlafzimmer, Duschkabinen, mehrere Toiletten, grosses Grundstück, Spielzimmer, ...) und wurden alle 2014 renoviert. Nahe an vielen öffentlichen Einrichtungen und Verkehrsmitteln. Für weitere Details und Informationen über Preise besuchen Sie unsere Website: [www.mjsr.ch](http://www.mjsr.ch).

**Fondation des immeubles du MJSR**, Rue Elisabeth-Baulacre 8, 1202 Genève, 022 733 55 13, [fondation@mjsr.ch](mailto:fondation@mjsr.ch), [www.mjsr.ch](http://www.mjsr.ch)



Lac de Neuchâtel

Foto: pixabay

# BC Blonay–Chamby



## Betriebstage 2022

- Fahrplan gültig an Samstagen und Sonntagen vom 07. Mai bis 30. Oktober
- An jedem Betriebstag steht Ihnen unser Restaurant für Getränke und Imbisse zur Verfügung.

**Grösste Sammlung von Meterspurfahrzeugen in der Schweiz, Dampflokomotiven, Elektro- triebwagen und elektrische Lokomotiven, umfangreicher Personenwagenpark. Historisches Depot / Museum in der Nähe von Chamby. Zustieg in den Bahnhöfen Blonay oder Chamby.**

## Adresse

Museumsbahn Blonay-Chamby, Postfach 366, CH-1001 Lausanne  
Tel. +41 (0)21 943 21 21, [info@blonay-chamby.ch](mailto:info@blonay-chamby.ch)  
[www.blonay-chamby.ch](http://www.blonay-chamby.ch)

## Strecke

Blonay–Chamby/Chamby–Musée, 3,0 km, Schmalspur 1000 mm, max. Steigung 50 ‰, von Eisenbahnfreunden betriebene Museumsbahn.

## Veranstaltungen 2022

- Schweizer Dampffestival: Samstag 4. bis Montag 6. Juni 2022: Das traditionelle grosse Dampffest in Blonay-Chamby, mit 4 Dampflokomotiven im Einsatz. Am Sonntag und Montag Dampfzüge in Doppeltraktion ab Vevey, und elektrischer Zug „Bernina“ Blonay - Vevey am späten Nachmittag. Während der drei Tage verstärkter Fahrplan ab Blonay, mehrheitlich in Dampftraktion, warme und kalte Verpflegung im Chaulin-Musée, Einsatz von Bar-Wagen in unseren Konvois.
- Es war einmal ... die 40er Jahre: 10. und 11. September 2022 Die 40er Jahre laden sich in Blonay-Chamby ein: Es ist das Ende der Fahrten mit dem alten Material und die Ankunft des ersten „modernen“ Rollmaterials auf den Schweizer Nebennetzen. Besichtigung des historischen GFM-Triebwagens Ge 4/4 131 und eines MOB-Triebwagens der Serie 3000 (je nach Verfügbarkeit)

Die Fahrpreis finden Sie auf: [www.blonay-chamby.ch](http://www.blonay-chamby.ch). Besondere Tarife während der Thementage. Ermässigungen für Kinder unter 16 Jahren, sowie Familien und Gruppen. Reservation für Gruppen mindestens 14 Tage vor dem vorgesehenen Datum.



# Zentralschweiz



# RUNDTOUR IM MADERANERTAL

**Bristen** Von Golzern zum Hotel Maderanertal



Natur



Kultur



Familie



Kondition

↑ 639 m

↓ 1216 m

→ 15.7 km

🕒 5½ h

➔ T3



Eine schmale Strasse schlängelt sich von Amsteg nach Bristen. Wer auf der Autobahn durch das Reusstal fährt, dem Gotthard entgegen, wird dieses Strässchen kaum bemerken, geschweige denn erahnen, welch' stilles Seitental sich da oben versteckt. Das Maderanertal ist ein wohlthuender Kontrast zur verkehrsreichen Transitachse. Die ersten Schritte führen von Golzern zum Golzernsee. An schönen Sommertagen ist er ein beliebtes Badeziel. Dann folgt der Aufstieg über Wiesen zur Windgällenhütte. Im weiteren Wegverlauf offenbart sich dann die ganze Schönheit des Maderanertals: Alpenrosen, Bergbäche und am Horizont glänzt der Hüffirn. Dann der Trittweg: Ein Wegstück mit vielen Zickzackkehren und schönem Blick auf die 73 Meter hohen Milchbachfälle. Bald ist das Hotel Maderanertal erreicht. Talaustrwärts wählen wir dann den historischen Weg. Auf diesem spazierten einst schon Friedrich Nietzsche und Johannes Brahms.



**START** Golzern Bergstation.

**ZIEL** Bristen Talstation.

**AN-/RÜCKREISE** Mit der Bahn bis Erstfeld, weiter mit Bus über Amsteg und Bristen bis Talstation Golzernseilbahn.

**ROUTE** Bergstation Golzern/ Seewen (1423 m) – Windgällenhütte (2032 m) – Öfeli (1757 m) – Tritt (1745 m) – Hotel Maderanertal (1349 m) – Balmenschachen (1180 m) – Talstation Golzernseilbahn (832 m).

**AUSRÜSTUNG** Normale Wanderausrüstung, stabile Bergschuhe.

**WANDERKARTEN** LK 1:50 000, 246T Klausenpass, 256T Disentis/ Mustér.

**EINKEHREN/ÜBERNACHTEN**  
Restaurant Golzernsee, 041 883 11 56, [golzernsee.ch](http://golzernsee.ch);  
Berggasthaus Edelweiss, 041 883 13 46, [edelweiss-golzern.ch](http://edelweiss-golzern.ch);  
Windgällenhütte, 041 871 28 19, [windgaellenhuette.ch](http://windgaellenhuette.ch)

**INFOS** Uri Tourismus, 041 874 80 00, [uri.swiss](http://uri.swiss)



wandermagazin-schweiz.ch



wandershop-schweiz.ch



tourenplaner-schweiz.ch





## Seminar- und Wellnesshotel Stoos\*\*\*\*

Ringstrasse 10  
6433 Stoos / SZ  
info@hotel-stoos.ch

Dir. Marcel Neuhaus  
Tel. 041 817 44 44  
Fax 041 817 44 45  
www.hotel-stoos.ch

**Stoos**

EZ mit F ab CHF 90.00/ Zimmer  
EZ mit HP ab CHF 135.00/ Zimmer  
DZ mit F ab CHF 185.00/ Zimmer  
DZ mit HP ab CHF 275.00/ Zimmer

Z 78

1-12

Anreise mit Wow-Effekt! Neu reisen Gäste mit der steilsten Standseilbahn der Welt in die 4-Sterne-Wellnessoase hoch über dem Vierwaldstättersee. Ruhesuchende und aktive Naturliebhaber finden auf 1300 m ü. M. ein vielfältiges Angebot im Sommer wie im Winter. Es erwarten Sie 1100 m<sup>2</sup> Wellness & Spa mit Saunen, Whirlpools und einem Ruheraum mit traumhaften Bergpanorama. Mit sieben Tagungsräumen und Blick ins Grüne bietet das Hotel ebenfalls ein modernes Arbeitsumfeld, das Mitarbeiter zu Höchstleistungen anspricht. Gratis Parkplätze in Morschach.



## Willisau / LU

Haus- und Kontaktadresse: Sportzentrum Willisau, Schlossfeldstr. 2, 6130 Willisau, Tel. 041 972 60 10, sport@willisau.ch, www.sportwillisau.ch

**...hier bist du an der richtigen Adresse!**

Ganzjährig geöffnet; 374 Schlafplätze in unterschiedlichen Preisklassen und Zimmergrößen – auch für das kleine Budget. Selbstversorgung oder Vollpension möglich. Sehr gut geeignet für Schul- und Lehrlingslager, Sportvereine, Sportverbände, Guggenmusigen. Sehr grosszügige Sportanlagen, die keine Wünsche offen lassen – inkl. Hallen- und Freibad. Bei uns sind alle Gäste herzlichst Willkommen.



Rigibahn

Foto: pixabay

BEGEISTERUNG

SCHIFF

BERGDÖHLE

STEIL

DRACHENSTEIN

GLÜCKSGEFÜHL

FAMILIENAUSFLUG

ATEMBERAUBEND

ABENTEUER

AUSSICHT

NERVENKITZEL

HÖHENWEG

WELTREKORD

HISTORISCH

STEINBOCK

2132 Möglichkeiten über Meer.



**PILATUS**  
LUZERN

[www.pilatus.ch](http://www.pilatus.ch)



## Hotel Pilatus-Kulm – ein Spitzenhotel auf der Pilatusspitze

Hoch oben auf dem Gipfel des Pilatus thront das Hotel Pilatus-Kulm. Es gilt als eines der schönsten unter Denkmalschutz stehenden Hotels der Schweiz. Dieses legendäre Hotel eröffnete nur ein Jahr nach der Inbetriebnahme der Pilatus-Zahnradbahn im Jahr 1890.

2010 begann ein neues Kapitel für das historische Berghotel: Zur Erhaltung seiner Einzigartigkeit investierten die Pilatus-Bahnen in die Gesamterneuerung des Hotels.

«Hoch oben tief schlafen» heisst es auf 2132 Meter über Meer. Das Prachtspanorama lockt besonders bei Sonnenuntergang auf der Terrasse. Romantisch und genussreich dinieren die Gäste im stilvollen Restaurant Pilatus-Kulm. In den geräumigen Zimmern im modernen alpinen Stil finden alle den gesunden Schlaf mit oder ohne Schlummertrunk an der Steinbock Bar, der höchstgelegenen Bar in der Zentralschweiz.

### **Pilatus Businesscenter**

Das Hotel Pilatus-Kulm beherbergt mit dem Pilatus Businesscenter die idealen Lokalitäten für Workshops, Seminare und Bankette in atemberaubender Kulisse. Das historische Berghotel verfügt über eine Vielzahl an Räumlichkeiten, welche mit

modernster Infrastruktur auch für spezielle Anforderungen ausgestattet sind. Das flexible Raumkonzept bietet Platz für bis zu 250 Teilnehmer.

### **Steilste Zahnradbahn der Welt, Luftseilbahn «Dragon Ride»**

Seit 1889 fährt die steilste Zahnradbahn der Welt auf den Pilatus. Mit bis zu 48 Prozent Steigung erklimmt sie in 30 Minuten 1635 Höhenmeter. Die Fahrt ist atemberaubend und bietet einmalige Ausblicke. Spitzenleistung und Pioniergeist gestern – hohe Innovationskraft heute: seit 2015 ist der Pilatus mit der Luftseilbahn «Dragon Ride» um eine Attraktion reicher. Kernstück bilden zwei moderne Kabinen, die dem Passagier dank eines grosszügigen Platzangebots, eines cockpitähnlichen Aufbaus und grossen Fenstern das Gefühl des Fliegens vermitteln. Für Bergerlebnisse mit Herzklopfengarantie!

### **Weitere Informationen unter:**

[www.pilatus.ch](http://www.pilatus.ch)  
[info@pilatus.ch](mailto:info@pilatus.ch)  
oder unter  
+41 (0)41 329 11 11





## Einsiedeln

Haus- und Kontaktadresse: Hotel Allegro/SJBZ, Lincolnweg 23, 8840 Einsiedeln, Tel. 055 418 88 88, info@hotel-allegro.ch, www.hotel-allegro.ch

Mitten im Grünen mit sehr grosser Parkanlage. Ganzjährig geöffnet, rollstuhlgeeignet, gratis Parkplätze & WLAN. Ideal für Lernende, Musikvereine, Kirchengemeinden und Behindertenorganisationen.

Zwei Gruppenhäuser (46+48 Betten)

- 2er- bis 6er-Zimmer (Leiterzimmer mit Du/WC)
- SV bis VP, Berechnungsminimum 25 Personen/Haus
- Erwachsene ab CHF 25.- / Jugendliche ab CHF 24.-

Pilgerhaus Allegro

- 19 Zimmer (27 Betten), Etagen DU/WC
- FS bis VP, Jakobs-Säli, div. Seminarräume
- Erwachsene ab CHF 66.- / Jugendliche ab CHF 41.-



Seminarhotel Allegro \*\*\*

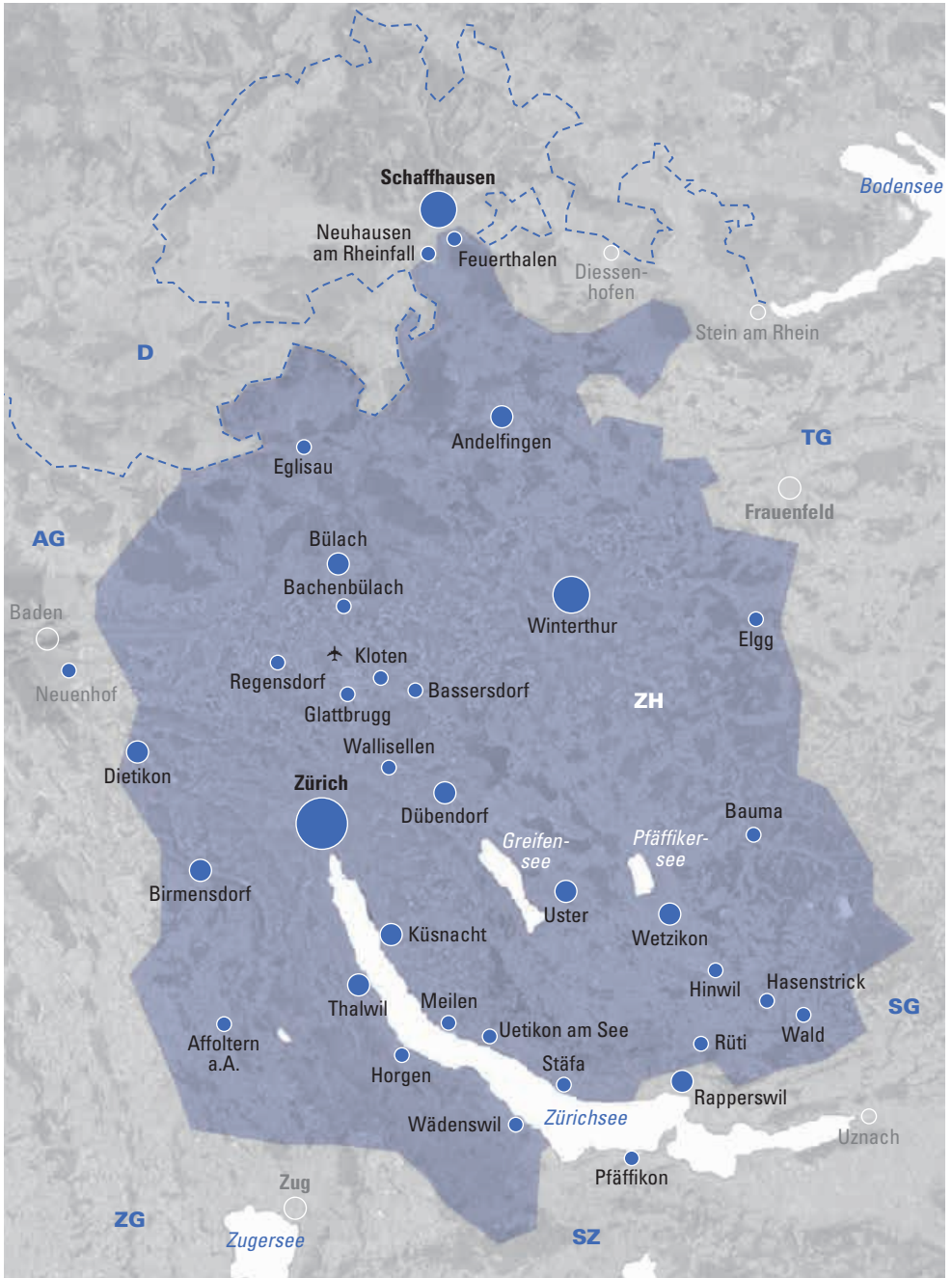
- 55 Zimmer (105 Betten), mit DU/WC
- FS bis VP, Clubraum, Panorama-Terrasse
- Erwachsene ab CHF 85.- / Jugendliche ab CHF 52.-



Luzern Altstadt

Foto: pixabay

# Zürich / Region



# NATUR UND TECHNIK

## Zürich Rund um den Flughafen



Natur



Kultur



Familie



Kondition

↑ 23m

↓ 23 m

→ 17.5 km

🕒 4½ h

▶ T1



Wandern am Flughafen? Aber sicher! Auf der einfachen Rundwanderung um den Flughafen Zürich kommen Flugzeugfans und Natur-



liebhaber gleichermaßen auf ihre Kosten. Denn neben dem Donnern der Riesenvögel ist auch über-



raschend viel Vogelgezwitscher zu hören. Der Weg führt entlang den



Ufern der Glatt, über Wiesen und Felder, durch Naturschutzgebiete



und Feuchtbiopte. Aussichtspunkte und in die Zäune eingelassene



Löcher ermöglichen das Beobachten der Starts und Landungen.



Die markierte Rundwanderung, die ohne Zwischenstopps etwa

4,5 Stunden beansprucht, verläuft ohne Höhenunterschiede. Selbst-

verständlich können auch nur Teilstücke erwandert werden. Die

Strecke ist eine der von Schweiz Mobil speziell signalisierten «hin-

dernisfreien Wege» und ist auch mit Rollstuhl befahrbar. Zudem

eignet sich die Runde für Familien mit Kindern und kann auch mit dem

Fahrrad unternommen werden.

**START/ZIEL** Zürich, Flughafen.

**AN-/RÜCKREISE** Mit dem Zug zum Flughafen Zürich.

**ROUTE** Vom Eingangsgebäude des Flughafens in Richtung Glattbrugg und immer den Wegweisern «Flughafen-Rundweg» folgen.

**AUSRÜSTUNG** Turnschuhwanderung. Leichte Wanderausrüstung.

**WANDERKARTEN** LK 1:50 000, 215T Baden, 225T Zürich.

**EINKEHREN** Restaurants und viele Verpflegungsmöglichkeiten am Flughafen. Am «Pistenende» Grill, Imbiss und Eis.

**INFOS** Zürich Tourismus, 044 215 40 00, [zuerich.com](http://zuerich.com)



[wandermagazin-schweiz.ch](http://wandermagazin-schweiz.ch)



[wandershop-schweiz.ch](http://wandershop-schweiz.ch)



[tourenplaner-schweiz.ch](http://tourenplaner-schweiz.ch)

# Echt steil!



**WELT-  
REKORD!**  
Steilste  
Standseilbahn  
der Welt



## Steilstes Gruppenerlebnis Stoos

Mit der steilsten Standseilbahn der Welt ins idyllische Bergdorf Stoos, inklusive Ausflug auf den Gipfel Fronalpstock auf 1'922 m ü. M.

Auf dem Fronalpstock schweift der Blick über zehn Seen, unzählige Alpengipfel und senkrecht hinunter zum Rütli, dem Ursprung der Schweiz. Verweilen Sie in den gemütlichen Restaurants und auf den bequemen Komfort-Sesselbahnen. Zusätzliche Rahmenprogramme auf Wunsch mit Aktivitäten, Unterhaltung und Kultur.

CHF 68.– pro Person,  
inkl. 3-Gang Mittagessen

# Zürich / Region Hotelunterkunft



## Alena Hotel AG

Alte Zürcherstrasse 53  
5432 Neuenhof

Dir. Toni Stegemann **Baden**  
Tel. 056 544 49 49  
Fax. 056 544 49 00

HA9A0@accor.com

www.ibis.com/A9A0

EZ Wochenende ab 96.–	B 208	1–12
EZ Woche ab 110.–	Z 100	

3 Behindertengerechte Zimmer  
8 Dreibettzimmer (1 Doppel- und 1 Einzelbett)

Das Hotel liegt verkehrsgünstig für die Anreise mit Auto oder ÖV. Das innovative Schlafkomfortkonzept Sweet Bed by Ibis sorgt zusammen mit einer perfekten Schalldämmung für einen ruhigen und erholsamen Schlaf. Für den kleinen Hunger oder ein Getränk ist die Bar rund um die Uhr geöffnet. Für einen Spaziergang oder zum Laufen eignet sich der Weg entlang des Flusses Limmat, nur 200 m vom Hotel entfernt.



## Ibis budget Winterthur City\*

Brühlbergstrasse 7A  
8400 Winterthur  
E-Mail h6783@accor.com

Myriam Schmid **Winterthur**  
Tel. 052 264 84 00  
Fax 052 264 84 10  
www.ibis.com

EZ ab 101.–	mit F	B 84	1–12
DZ ab 111.–	mit F	Z 232	
TZ ab 130.–	mit F		

Das ibis budget Winterthur ist ein rauchfreies Hotel im Geschäftsviertel der Stadt. Die Museen, das Technorama, der Bahnhof und die Altstadt mit einer der grössten Fussgängerzonen der Schweiz sind in wenigen Minuten erreichbar. Das Hotel verfügt über 84 komfortable Zimmer mit gratis WLAN und zentraler Luftkühlung sowie kostenpflichtige Parkplätze (bgrzt. Anzahl). Egal ob zu zweit, mit der Familie oder in der Reisegruppe – geniessen Sie einen günstigen Aufenthalt am Wochenende oder werktags in Winterthur.





# Zürich / Region Hotelunterkunft



## ibis Winterthur City\*\*

Brühlbergstrasse 7  
8400 Winterthur  
h3561@accor.com

Myriam Schmid  
Tel. 052 264 57 00  
Fax 052 264 57 11  
www.ibis.com

**Winterthur**

EZ ab 124.–	mit F	B 189	1–12
DZ ab 137.–	mit F	Z 88	
TZ ab 185.–	mit F		

Das komplett rauchfreie ibis Winterthur City befindet sich im Geschäftszentrum der Stadt nur wenige Autominuten von den Museen, vom Technorama, von der schönen Altstadt und vom Bahnhof Winterthur entfernt. Es verfügt über 88 moderne Zimmer, 2 davon mit behindertengerechter Einrichtung, mit traumhaftem Schlafkomfort, gratis WLAN und zentraler Luftkühlung. Den Gästen stehen eine Terrasse, eine 24-Stunden-Bar mit Snack-Service, ein Seminarraum und kostenpflichtige Parkplätze (begrenzte Anzahl) zur Verfügung.



## ibis Zürich City West

Schiffbaustrasse 11  
8005 Zürich  
H2942@accor.com

Sophie Janet  
Tel. 044 276 21 00

**Zürich**

EZ ab 99	ohne F	B 185	1–12
DZ ab 99		Z 155	

Das ibis Zürich City West befindet sich in einem trendigen Stadtteil von Zürich und in der Nähe der Autobahn. Es ist nur 9 km vom Flughafen und 10 Minuten mit dem Tram vom Hauptbahnhof entfernt. Reservieren Sie eines unserer 155 Zimmer mit Klimaanlage und nutzen Sie die hervorragende Ausstattung des Hotels: 24-h-Bar mit kleinen Mahlzeiten und Snacks, Terrasse, Tiefgarage sowie kostenfreies WLAN.

## KIRCHHOFF MOBILITY

KIRCHHOFF Mobility AG  
Laubisrütistrasse 74  
8712 Stäfa  
+41 44 928 30 10  
mail@kirchhoff-mobility.ch  
www.kirchhoff-mobility.ch

KIRCHHOFF Mobility Yverdon  
Z.I. Les Russilles  
1443 Villars-sous-Champvent  
+41 21 311 58 57  
mail@kirchhoff-mobility.ch  
www.kirchhoff-mobility.ch

**IHR SPEZIALIST FÜR INDIVIDUELLE  
FAHRZEUGUMRÜSTUNGEN  
IN DER GANZEN SCHWEIZ**

KIRCHHOFF Mobility Bellinzona  
Carrate di Bergamo 107  
6532 Castione  
+41 91 829 10 89  
mail@kirchhoff-mobility.ch  
www.kirchhoff-mobility.ch



**+ AUTOS NACH MASS - BEWEGEND ANDERS**

# Fürstentum Liechtenstein



## **Klein, fein, fürstlich...**

Es ist eines der kleinsten Länder Europas. Das beschauliche Fürstentum Liechtenstein, das sich zwischen der Schweiz und Österreich in die Berge schmiegt, erstreckt sich vom Rheintal bis auf über 2'500 Meter Höhe. Nur elf Dörfer und 38'000 Einwohner zählt der kleine Staat, und doch hat er seinen Gästen eine Vielfalt zu bieten, die keine Wünsche offen lässt. Kulturreisende finden hier eine Fülle an erstklassigen Angeboten vom renommierten Kunstmuseum bis zum belebten Festivalsommer. Aktivurlauber freuen sich über die fürstliche Infrastruktur beim Wandern oder Skilaulaufen, Radfahren und Inlineskaten.

## **Tipps für Wanderer: 400 km Wanderwege**

Liechtenstein ist ein einzigartiges Wanderparadies. Über 400 km gut ausgebaute und beschilderte Wanderwege bis auf 2'600 Meter über Meer locken mit ihrer einzigartigen Schönheit. Oben am Berg ebenso wie unten im Tal. Ein ganz besonderes Wandererlebnis ist der 75 Kilometer lange Liechtenstein-Weg, welcher durch alle Gemeinden des Landes führt. Ein Urlaub allein reicht kaum, um all die variantenreichen Gebirgsrouten oder Wege durch Naturschutzgebiete, idyllische Landschaften, romantische Wälder und am Rheinufer entlang zu entdecken.

## **Tipps für Familien: Malbun, 1'600 m ü. M.**

Im Liechtensteinischen Bergort Malbun auf 1'600 Meter über Meer fühlen sich Familien-

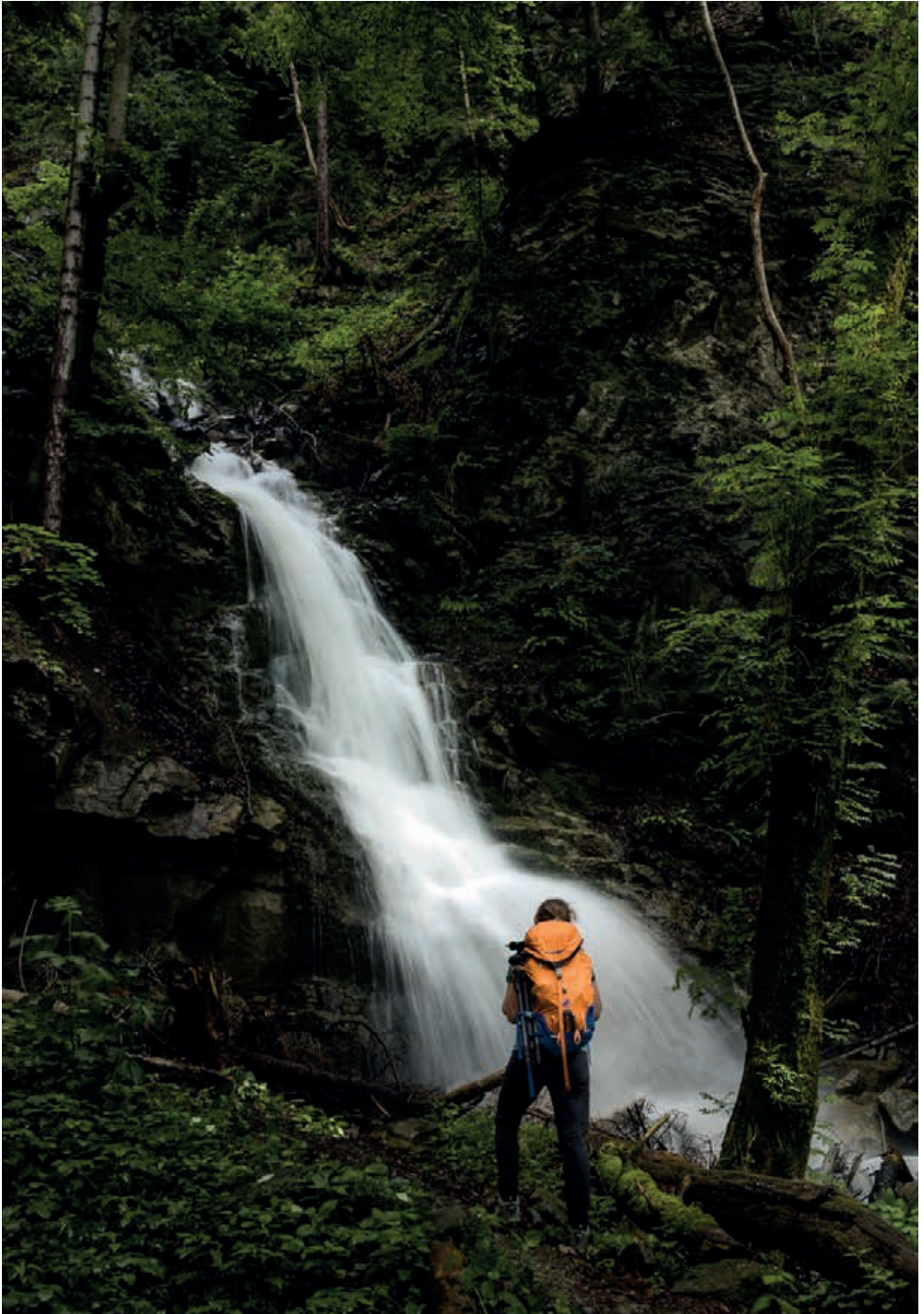
besonders gut aufgehoben. Mit einem speziell auf Kinder ausgerichteten Angebot hat sich Malbun das Gütesiegel des Schweizer Tourismus-Verbandes «Family Destination» verdient. Das Gütesiegel zeugt für einen umfassenden Service für Familien von der Kinderbetreuung, über kindgerechte Ausstattung der Hotels bis zum Ausschlaflservice für Eltern. Im Winter ist Malbun ein beliebtes, schneesicheres Familien-Skigebiet.

## **Liechtenstein für Entdecker – bequem und unkompliziert mit dem Erlebnispass**

Fünf Museen Tür an Tür von der Schatzkammer bis zur Hilti Art Foundation, das Postmuseum, das Kunstmuseum oder das Landesmuseum sowie weitere 27 spannende Erlebnisse im Wert von rund 300 Franken sind im Erlebnispass enthalten. Egal ob Kunst, Kultur, Wein oder das Naturparadies Malbun – dieser Pass ist die ideale Möglichkeit, das Fürstentum Liechtenstein in vollen Zügen zu genießen. Der Erlebnispass ist das ganze Jahr gültig und kann bei Liechtenstein Marketing bezogen werden.

## **Kontakt:**

Liechtenstein Marketing  
FL-9490 Vaduz  
T +423 239 63 63  
info@liechtenstein.li  
www.tourismus.li



**Unterwegs auf dem Liechtenstein-Weg**

*Foto: Copyright Liechtenstein Marketing.*

# JETZT DAS WANDERMAGAZIN SCHWEIZ ABONNIEREN!



**JAHRESABO**  
FÜR CHF 98.–

**8x**



**WANDERMAGAZIN-SCHWEIZ.CH**

Schöngrünstrasse 2, 4500 Solothurn, T +41 32 626 40 26, info@wandermagazin-schweiz.ch