

Transport in die Slowakei

Hier fährt das Waldenburgerli durch Basel

Eine Ära geht im Baselbiet endgültig zu Ende. Das alte Rollmaterial der Waldenburgerbahn wird per Schiff durch Basel transportiert und verlässt die Schweiz für immer.

Alexander Müller
Publiziert: 29.04.2021, 17:49

2 Kommentare



Hier passieren die ausrangierten Züge der ehemaligen Waldenburgerbahn die Mittlere Brücke in Basel auf dem Weg nach Bratislava.

Foto: Pino Covino

Es ist gleichzeitig eine Premiere und ein Abschied. Die ausrangierten Bahnwagen der ehemaligen Waldenburgerbahn haben am Donnerstag das Baselbiet verlassen – zum ersten Mal überhaupt. Die in Pratteln gebauten Triebwagen wurden am Vormittag im Auhafen auf das holländische Frachtschiff Amare verladen. Birsfelden ist der Ausgangspunkt für eine rund drei Wochen dauernde Reise nach Bratislava. Der Weg führt das 110 Meter lange Schiff mit der speziellen Fracht durch Basel und den Rhein hinunter bis nach Mainz. Von dort geht es weiter via Main in die Donau, durch Linz, Wien bis nach Bratislava. Den umgekehrten Weg hat zufälligerweise vor genau drei Jahren die Rhystärn genommen – das neuste Schiff der Basler Personenschiffahrtsgesellschaft, das in einer Werft in Linz gebaut wurde.



Hier wird das Waldenburgerli im Auhafen auf das Schiff verladen – samt verwelktem Blumensträusschen.

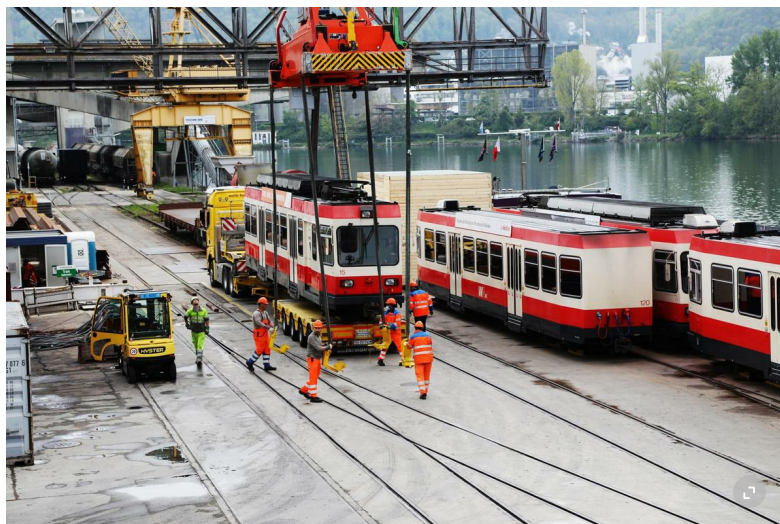
Foto: Raphael Gasser

Der Verlad der sieben Triebwagen und der fünf Wagen des Waldeburgerli wurde von zahlreichen Schaulustigen verfolgt. So viele Zaungäste ist man sich bei der Logistikfirma Ultra-Brag nicht gewöhnt. Man habe sich aber über das grosse Interesse an ihrer Arbeit gefreut, sagte Sandro Melis, Leiter Schwergut bei Ultra-Brag. «Auch für uns ist dieser Transport etwas Spezielles.» Zwar hat das Unternehmen schon einige Eisenbahnwagen verschifft, aber nicht solche, die so viel regionale Geschichte haben. Auf der Amare hat allerdings nicht der gesamte Fuhrpark der Waldenburgerbahn Platz: Die restlichen fünf Waggons werden mit einem anderen Schiff am Freitag auf die lange Reise geschickt.



Die Amare ist ein Frachtschiff unter niederländischer Flagge.
Foto: Raphael Gasser

Die Fahrt in die Slowakei konnte am Donnerstag nicht ganz planmässig beginnen. Wegen eines Zwischenfalls oberhalb der Schleuse Birsfelden, wo es aus unbekanntem Gründen zu einer Verschmutzung des Wassers durch Diesel kam, war der Rhein für die Schifffahrt oberhalb der Schleuse für mehrere Stunden gesperrt. An der Schleuse stauten sich deshalb die Frachtschiffe und sorgten auch bei der Amare für leichte Verzögerungen im Zeitplan.



Wagen für Wagen verlässt das Waldenburgerli den Baselbieter Boden – zuerst ein kurzes Stück durch die Luft, bevor es dann zu Wasser in Richtung Slowakei geht.
Foto: Raphael Gasser

Die Wagen der Waldenburgerbahn werden in der Slowakei einen zweiten Frühling erleben. Dort kommen sie künftig bei der Schwarzgrabenbahn in der Region um Čierny Balog zum Einsatz. Die dort ansässige Verkehrsgesellschaft elektrifiziert derzeit ihre Bahnstrecke – aktuell fahren darauf nur Dampflokzüge zu touristischen Zwecken. Im Waldenburgerthal kommen künftig moderne Niederflurzüge zum Einsatz. Derzeit läuft der Umbau von der schmalsten Schmalspur der Schweiz auf die für Trams übliche Meterspur.

Die Schwarzgrabenbahn kann sich auf saubere und technisch einwandfreie Züge freuen: Die Sprayereien an einem der Fahrzeuge sind inzwischen wieder entfernt worden. Unbekannte haben sich Mitte

April am Waldenburgerli vergriffen. BLT-Direktor Andreas Büttiker hatte danach gegenüber der BaZ versprochen, [ein Team vorbeizuschicken](#) und [die Schmierereien entfernen](#) zu lassen, falls dies ohne allzu grossen Aufwand möglich sei. Nach dem Vorfall hat die Firma Ultra-Brag Wachpersonal aufgeboden, um weiteren Sachbeschädigungen vorzubeugen.

Korrekturhinweis: In einer früheren Version stand fälschlicherweise, die Waldenburgerbahn sei auf der «schmalsten Schmalspur der Welt» verkehrt. Richtig ist: Sie lief auf der schmalsten Schmalspur der Schweiz.

«Los Emol» – der Podcast der Basler Zeitung

«Los emol» beleuchtet Themen, die Basel bewegen. Moderiert von René Häfiger. Abonnieren Sie den Podcast über [Apple Podcasts](#), [Google Podcasts](#), [Spotify](#) oder jede gängige Podcast-App.



Mehr Informationen und weitere Podcasts finden Sie hier.

Publiziert: 29.04.2021, 17:49

Fehler gefunden? [Jetzt melden](#).



Der Abend | Wochentags

Wir schicken Sie informiert in den Feierabend.

E-Mail

Newsletter abonnieren

Mit dem Klick auf «Newsletter abonnieren» akzeptieren Sie unsere AGB und nehmen unsere Datenschutzerklärung zur Kenntnis.

THEMEN

Kanton Basel-Landschaft

Birsfelden

2 Kommentare

Bitte anmelden, um zu kommentieren

Louis Sainte

vor 14 Stunden

Schade werden die Wagen nicht mit der Antonov überstellt.

Mehr Kommentare anzeigen

MEHR ZUM
THEMA



BLT-Direktor ist wütend Nach Verkauf: Waldenburgerli im Auhafen verspryt

Das Rollmaterial der Waldenburgerbahn wird in die Slowakei transportiert. Doch es wurde beschädigt, noch bevor es das Baselbiet verlassen hat. Die BLT prüft nun, die Wagen auf eigene Kosten nochmals zu putzen.



Im Bus statt im Waldenburgerli Nur die Rotlichter stören

Seit Dienstag ist ein Busbetrieb als Ersatz für die Waldenburgerbahn in Betrieb. Wie kommt der erzwungene Umstieg bei den Fahrgästen an?