

# **Tourismus Recommender 2021 für Einzelreisen und Gruppen**

**Gute Adressen für Unterkunft und Verpflegung  
und viele interessante Sehenswürdigkeiten**

# Bleiben Sie mit uns mobil!

Die HERAG AG, ein Schweizer Familienunternehmen, verhilft ihren Kunden seit über 30 Jahren zu mehr Unabhängigkeit, Sicherheit und Komfort. Mit perfektem Service.

## **HERAG AG**

Treppenlifte  
Tramstrasse 46  
8707 Uetikon am See  
T 044 920 05 04  
F 044 920 05 02  
[www.herag.ch](http://www.herag.ch)

## **4303 Kaiseraugst**

T 061 933 05 04

## **6130 Willisau**

T 041 970 02 35

## **1470 Estavayer-le-Lac**

T 021 905 48 00

## **6963 Pregassona**

T 091 972 36 28

hier abtrennen

## Senden Sie mir Ihre Gratisinformationen

Name

Vorname

Strasse

PLZ/Ort

Telefon

Coupon ausfüllen und einsenden an:  
HERAG AG, Tramstrasse 46, 8707 Uetikon am See.

 **HERAG**

Seit 1983 Ihr Schweizer Treppenliftspezialist

# Inhaltsverzeichnis

|                                       |                |
|---------------------------------------|----------------|
| <b>Vorwort / Impressum</b>            | <b>4</b>       |
| <b>Ortsverzeichnis</b>                | <b>5</b>       |
| <b>Abkürzungen und Erklärungen</b>    | <b>6</b>       |
| <b>Basel / Nordwestschweiz</b>        | <b>7 – 12</b>  |
| <b>Berner Oberland</b>                | <b>13 – 17</b> |
| <b>Graubünden</b>                     | <b>19 – 22</b> |
| <b>Jura und Berner Jura/Neuenburg</b> | <b>23 – 28</b> |
| <b>Mittelland</b>                     | <b>29 – 31</b> |
| <b>Ostschweiz</b>                     | <b>33 – 37</b> |
| <b>Tessin</b>                         | <b>39 – 45</b> |
| <b>Wallis</b>                         | <b>46 – 51</b> |
| <b>Westschweiz</b>                    | <b>52 – 62</b> |
| <b>Zentralschweiz</b>                 | <b>63 – 68</b> |
| <b>Zürich / Region</b>                | <b>69 – 71</b> |
| <b>Süddeutschland</b>                 | <b>72 – 73</b> |
| <b>Fürstentum Liechtenstein</b>       | <b>74 – 75</b> |

# Vorwort / Impressum

## Der Tourismus Recommender 2021

Resto-Fer AG und Laupper AG freuen sich, auch für 2021 den „Tourismus Recommender“ herausgeben zu können. Wie die letzten Jahre legen wir das Büchlein an Ferien- und Tourismusmessen auf, soweit diese aufgrund der Corona Pandemie stattfinden können. Zusätzlich wird der Tourismus Recommender auch über einen Direktversand und die Beilage bei Fachmagazinen beworben. Zusammen mit der seit vielen Jahren erscheinenden Jahresbroschüre „Schweizer Ferien mit Dampf und Nostalgie“ und dem zu unserem Tätigkeitsumfeld gehörenden Internet-Portal [www.schweizerferien.ch](http://www.schweizerferien.ch) mit Links zu Aktualitäten, Sehenswürdigkeiten und Reiseangeboten, bieten wir viele attraktive Ideen für ihre Ausflüge, Reisen, Ferien und Lageraktivitäten in der Schweiz und im benachbarten Ausland an. Ferien- und Reiseangebote weltweit finden Sie unter [www.reisen-ferien-urlaub.com](http://www.reisen-ferien-urlaub.com). Gerne senden wir Ihnen auf Anfrage weitere Exemplare des «Tourismus Recommender 2021» sowie Ansichtsexemplare von «Schweizer Ferien mit Dampf und Nostalgie» zu. Wir freuen uns auch über Ideen, Anregungen und konstruktive Kritik. Resto-Fer AG/Laupper AG, Alfred Gysin, Herausgeber

### Herausgeber:

Alfred Gysin  
[agysin@laupper.ch](mailto:agysin@laupper.ch)  
Resto-Fer AG

### Ausgabe:

2021

### Erscheinungsweise:

1 mal jährlich (Januar)

### Auflage:

9000 Exemplare

### Verteilung:

Schweiz

### Online-Katalog:

[www.schweizerferien.ch](http://www.schweizerferien.ch)

### Inserate/Einträge:

Laupper AG  
Annoncen-Agentur  
Telefon 061 338 16 16  
[tourismus@laupper.ch](mailto:tourismus@laupper.ch)  
[www.schweizerferien.ch](http://www.schweizerferien.ch)  
Réto Scarpatetti,  
(Verkaufsleiter)  
Telefon 079 644 58 64  
Kristine Werner

### Layout:

Roffy Design+Art Innovation, Raphael Gasser

### Druck:

Koprint AG  
6055 Alpnach Dorf

### Titelbild:

[pixabay.com](http://pixabay.com)

**Der Katalog 2021** unterteilt sich wie die vergangenen Ausgaben in 13 Regionen. Jede Region wird eröffnet mit einer Übersichtskarte, auf der die Orte mit den entsprechenden Angeboten verzeichnet sind. Diese bestehen zur Hauptsache aus Gruppenunterkünften und Hoteleinträgen. Ferner erscheinen Empfehlungen von Bergbahnen, Sehenswürdigkeiten, Veranstaltungen, Museen sowie über Feriengebiete und -orte.

**Die Unterkunftseinträge** enthalten folgende Informationen: Hotelname, Anzahl Sterne, zuständige Person, Ortschaft, Adresse, Tel./Fax, min./max. Übernachtungspreise von Einzel- und Doppelzimmern, teilweise Zuschläge für F = Frühstück, HP = Halbpension, VP = Vollpension, Anzahl Zimmer und Betten, Monatsöffnungszeiten von/bis, Beschrieb über Lage, Infrastruktur, Spezialitäten, z. B. ●● = geeignet für Bankette, Seminare, Tagungen, Sitzungen und sonstige Anlässe usw., das Rollstuhlsymbol ♻ bedeutet «Hotel geeignet für Behinderte und Rollstuhlfahrer». Das Hundezeichen 🐾 wiederum steht für «Hunde sind willkommen».

Preisangaben ohne Gewähr: Die Preisangaben bei Hoteleinträgen, Gruppenunterkünften und Inseraten basieren auf den Angaben der Beteiligten.



# Ortsverzeichnis

## A

|           |        |
|-----------|--------|
| Adelboden | 14, 15 |
| Ambri     | 42     |
| Andeer    | 21     |
| Appenzell | 35, 36 |
| Arbon     | 36     |
| Arcegno   | 42     |
| Arzo      | 42     |
| Ascona    | 40     |

## B

|                |              |
|----------------|--------------|
| Baden          | 8            |
| Basel          | 8, 9, 10, 11 |
| Bellinzona     | 42           |
| Bellwald       | 49           |
| Bergün         | 21           |
| Birsfelden     | 12           |
| Bissone-Lugano | 40           |
| Bosco Gurin    | 43           |
| Breil/ Brigels | 21           |
| Burgdorf       | 33           |
| Buttes         | 28           |

## C

|         |    |
|---------|----|
| Carouge | 53 |
| Charmey | 54 |
| Cousset | 58 |
| Couvret | 28 |

## D

|            |        |
|------------|--------|
| Därstetten | 15     |
| Delémont   | 26, 28 |

## E

|            |    |
|------------|----|
| Eichberg   |    |
| Einsiedeln | 36 |
| Elm        | 69 |
|            | 38 |

## F

|         |    |
|---------|----|
| Fiesch  |    |
| Flüelen | 49 |
|         | 68 |

## G

|                |            |
|----------------|------------|
| Genf           |            |
| Gossau         | 54, 58, 59 |
| Granges-Paccot | 36         |
| Grächen        | 54, 55     |

|             |    |
|-------------|----|
| Grindelwald | 48 |
| Grimenz     | 15 |
| Gruyères    | 50 |
| Gryon       | 55 |
|             | 62 |

## H

|         |    |
|---------|----|
| Herisau | 35 |
| Heiden  | 37 |

## I

|           |    |
|-----------|----|
| Iseltwald | 14 |
|-----------|----|

## J

|      |    |
|------|----|
| Jaun | 59 |
|------|----|

## K

|             |    |
|-------------|----|
| Kandern/D   | 80 |
| Konolfingen | 32 |
| Kriens      | 72 |

## L

|                        |            |
|------------------------|------------|
| Lausanne               | 55, 56, 63 |
| Le Noirmont            | 29         |
| Lenk                   | 16         |
| Le Sentier             | 56         |
| Les Diablerets         | 62         |
| Les Marécottes         | 51         |
| Les Mosses             | 56, 57     |
| Les Sciernes-d'Albeuve | 60         |
| Leukerbad              | 51         |
| Leysin                 | 58         |
| Lugano                 | 41         |
| Locarno                | 43         |

## M

|                      |    |
|----------------------|----|
| Malvaglia            | 44 |
| Meiringen            | 17 |
| Moléson-sur-Gruyères | 60 |

## N

|           |    |
|-----------|----|
| Neuchâtel | 30 |
| Neuenhof  | 76 |
| Nyon      | 60 |

## O

|         |    |
|---------|----|
| Olivone | 44 |
|---------|----|

## P

|            |        |
|------------|--------|
| Palagnedra | 44     |
| Pilatus    | 66, 67 |
| Porrentruy | 27     |

## R

|             |    |
|-------------|----|
| Ravoire     | 51 |
| Reinach     | 12 |
| Rodi-Fiesso | 46 |
| Rothrist    | 32 |

## S

|              |        |
|--------------|--------|
| Saint-Cergue | 60     |
| Salgesch     | 48     |
| Savognin     | 20     |
| Schöftland   | 32     |
| Summaprada   | 20     |
| D-Schluchsee | 80     |
| Serpiano     | 41     |
| Sessa        | 41, 46 |
| Sornetan     | 26     |
| Speicher     | 37     |
| St. George   | 62     |
| Stoos        | 65, 71 |

## T

|              |        |
|--------------|--------|
| Tiefencastel | 20     |
| Tramelan     | 26, 29 |
| D-Todtmoos   | 80     |

## V

|                |    |
|----------------|----|
| FL-Vaduz       | 81 |
| Val-Müstair    | 20 |
| Vaumarcus      | 30 |
| Villeneuve     | 58 |
| Visperterminen | 52 |

## W

|            |        |
|------------|--------|
| Wildhaus   | 35, 38 |
| Willisau   | 69     |
| Winterthur | 76, 77 |

## Z

|            |    |
|------------|----|
| Zermatt    | 48 |
| Zweisimmen | 17 |
| Zürich     | 77 |

# Abkürzungen und Erklärungen

## Hotel-Unterkunft

- \* = Hotelklassifikation
- EZ = Einzelzimmer
- DZ = Doppelzimmer
- F = Frühstück
- HP = Halbpension
- VP = Vollpension
- B&B = Bed and Breakfast
- Z = Zimmer
- B = Betten
- 1–12 = ganzjährig geöffnet
- = Saal, Säli,  
Sitzungszimmer
- ≈ = Schwimmbad
- ♿ = Rollstuhlgängig
- 🐕 = Hundefreundlich

## Gruppen-Unterkunft

- S = Schüler
- L = Lehrer oder Leiter
- ML = Matratzenlager
- ( ) = Räume und  
Schlafstellen
- SV = Selbstversorger

## Restaurant

- F = Französische Küche
- CH = Schweizer Küche
- I = Italienische Küche
- Pl. = Plätze
- Tg = Tag(e)
- W = Woche

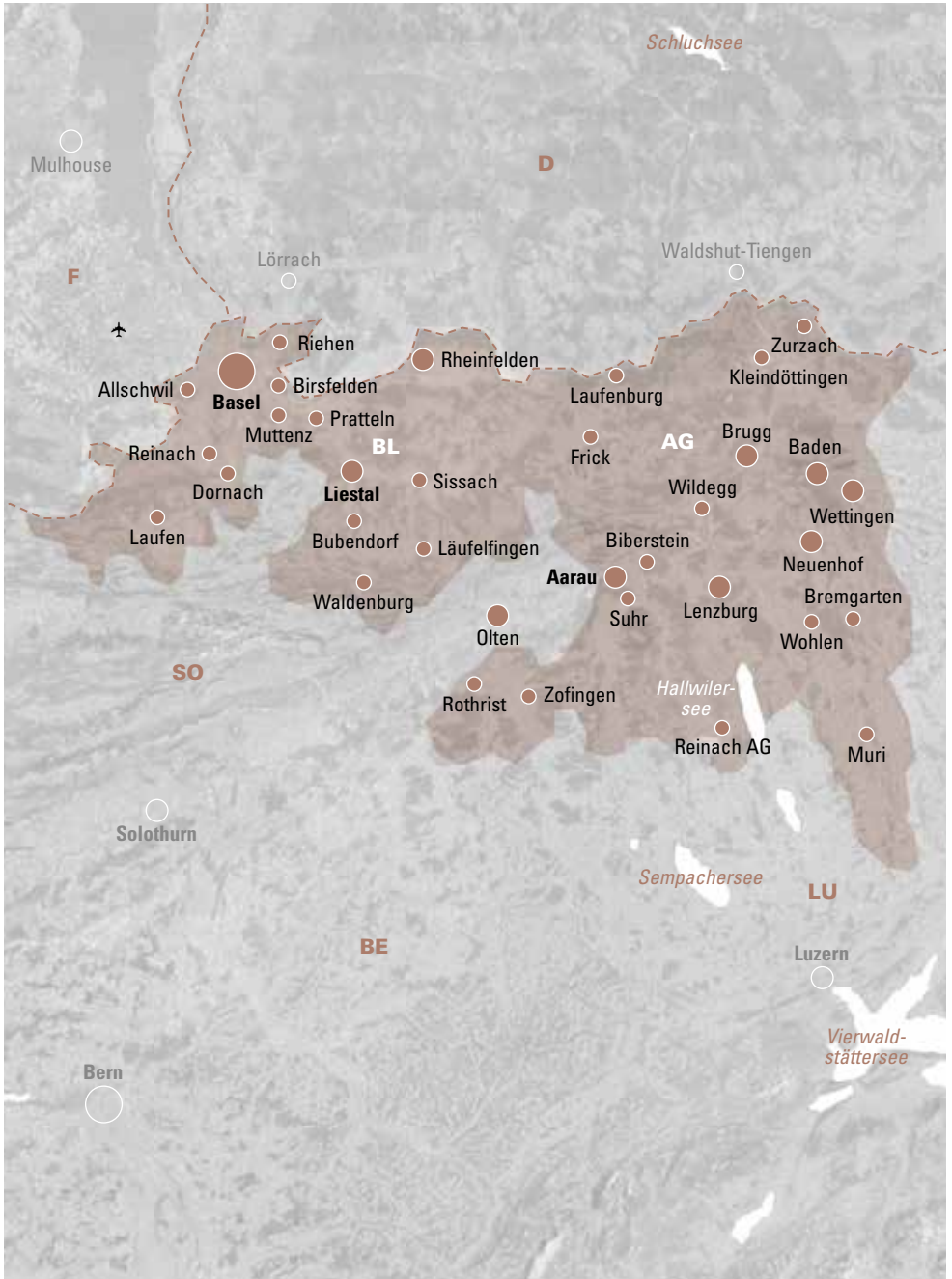
Für ein detailliertes Angebot, sei es für Einzel- oder Gruppenreisen mit Transport, Unterkunft, Verpflegung, Animation, Besichtigung oder dergleichen, stehen wir Ihnen jederzeit gerne zur Verfügung.



Basel, BS

Foto: Raphael Gasser

# Basel / Nordwestschweiz



# Basel / Nordwestschweiz Hotelunterkunft



## Hotel Alexander

Riehenring 83/85  
4058 Basel  
info@hotel-alexander-basel.ch

Herr H. Bal  
Tel. 061 685 70 00  
Fax 061 685 70 06  
www.hotel-alexander-basel.ch

**Basel**

EZ ab 130.– 3-Bett-Zi ab 220.– 1–12  
DZ ab 180.– Familien-Zi ab 260.– Suite ab 250.–

Die perfekte Lage! Das Hotel Alexander befindet sich direkt gegenüber der Basler Messe und dem Kongresszentrum. Modern eingerichtete Zimmer mit gratis WLAN zu fairen Preisen. Hotel Garni mit Frühstück



## Hotel Rheinfelderhof\*\*

Hammerstrasse 61  
4058 Basel  
info@rheinfelderhof.ch

Herr H. Bal  
Tel. 061 695 45 45

**Basel**

EZ 99.– (Fr–So)/120.– (Mo–Do) HP 25.– B 74 1–12  
DZ 149.– (Fr–So)/170.– (Mo–Do) Z 48

Der Rheinfelderhof ist sehr zentral gelegen und befindet sich in unmittelbarer Nähe der Messe Basel. Ideal für einen ergiebigen Stadtbummel in Basel oder einen Besuch der zahlreichen kulturellen Institutionen wie Museen und Theater, welche Sie von unserem Hotel aus sowohl zu Fuss als auch mit öffentlichen Verkehrsmitteln bequem erreichen können.



## ibis budget Basel City

Grosspeterstrasse 12  
4052 Basel  
h8211@accor.com

Arnaud Tourin  
Tel. 061 317 40 00  
Fax 061 306 68 69  
www.ibis.com/8211

**Basel**

EZ (ohne F) ab 76.– B 388 1–12  
DZ (ohne F) ab 76.– Z 194  
TZ (ohne F) ab 76.–  
Gratis WIFI  
Garage vorhanden  
(kostenpflichtig)

Geniessen Sie den Komfort im modernen und jungen ibis budget Basel City. Das 1\* Hotel lädt seine Gäste ein, die wundervolle Stadt Basel zu erleben. Die Tramstation liegt direkt am Hotel und bringt Sie kostenfrei in die Stadt und zum Messezentrum. Probieren Sie auch unser Frühstück für nur CHF 12.00 pro Person. Wir freuen uns sehr auf Ihren Besuch.





## Hotel ibis Basel Bahnhof

**Basel**

Margarethenstrasse 35  
4053 Basel  
h6510@accor.com

Tel. 061 201 07 07  
www.ibis.com/6510

Zimmerpreis Woche ab 132.00  
Zimmerpreis Wochenende ab 99.00  
Frühstück CHF 17.00

B 224  
Z 112

Unser Hotel ibis Basel Bahnhof mit seinen günstigen Preisen befindet sich direkt beim Bahnhof Basel SBB und ist lediglich 15 Minuten vom Flughafen EuroAirport Basel entfernt. Innerhalb weniger Minuten sind sowohl die Innenstadt als auch der Zoo bequem zu Fuss oder mit dem Tram zu erreichen. Reservieren Sie noch heute eines der 112 Zimmer in unserem 100% rauchfreien Hotel. Ein freundlicher Empfang, eine moderne Infrastruktur, 24-h-Bar-Service, Parkplätze sowie gratis WLAN runden das Angebot ab.



## ibis Styles Basel City

**Basel**

Grosspeterstrasse 44  
4052 Basel  
h9665@accor.com

Arnaud Tourin  
Tel. 061 544 04 44  
Fax 061 544 04 40  
www.ibis.com/9665

EZ (inkl. F) ab 108.–  
DZ (inkl. F) ab 108.–

B 226  
Z 186

1–12  
Gratis WIFI  
Garage vorhanden  
(kostenpflichtig)

Buchen Sie Ihr Zimmer zum Sorglospreis im neuen ibis Styles Basel City. Bei ibis Styles sind WLAN und Frühstück immer in den Preisen inkludiert. Die modernen, hellen und klimatisierten Design Zimmer mit frischen Farbtönen verfügen über Flachbildschirm TV und besonders komfortable Sweet Bed by ibis Styles Betten. Dank der zentralen Lage des Hotels, nur wenige Gehminuten vom Bahnhof SBB entfernt, sind viele Sehenswürdigkeiten wie der St. Jakob Park und die Messe Basel bequem zu Fuss bzw. mit ÖV zu erreichen.



## Novotel Basel City

**Basel**

Grosspeterstrasse 12  
4052 Basel  
h8215@accor.com

Arnaud Tourin  
Tel. 061 306 68 68  
Fax 061 306 68 69  
www.novotel.com/8215

EZ (ohne F) ab 135.–  
DZ (ohne F) ab 135.–  
DZ (ohne F) ab 135.–

B 167  
Z 145

1–12  
Gratis WIFI  
Garage vorhanden  
(kostenpflichtig)

Geniessen Sie den Komfort im modernen und jungen Novotel Basel City. Das 4\* Hotel lädt seine Gäste in die Live Style GourmetBar mit Gerichten aus dem 3 Ländereck und auf seine grosszügig gestaltete Terrasse ein. Das Hotel bietet 5 moderne und mit Tageslicht ausgestattete Meetingräume, diese eignen sich perfekt für Meetings und Veranstaltungen aller Art. Die Tramstation liegt direkt am Hotel und bringt Sie kostenfrei in die Stadt und zum Messezentrum. Kinder unter 16 Jahren übernachten gratis im Zimmer der Eltern und erhalten gratis Frühstück. Wir freuen uns sehr auf Ihren Besuch.



## EastWest Hotel

**Basel**

Rheingasse 8  
4058 Basel  
eastwesthotelbasel@outlook.com  
www.hotelbasel.ch

Tel. 061 690 15 15

Fax 061 681 07 88

|             |         |      |      |
|-------------|---------|------|------|
| EZ ab 100.– | inkl. F | B 75 | 1–12 |
| DZ ab 150.– | inkl. F | Z 44 |      |

Das East West Hotel liegt direkt an der Rheinpromenade, verfügt über 44 neu renovierte Zimmer und ein eigenes Restaurant mit internationaler Küche mit internationalen Einflüssen. Durch die sehr zentrale Lage erreichen Sie in wenigen Gehminuten die Basler Altstadt und auch das Messegelände. Sie befinden sich mitten im Geschehen und können die fröhliche Atmosphäre hautnah miterleben. Eichenparkett und neue Boxspringbetten sorgen in allen Zimmern für ein entspanntes Ambiente.



## Hotel ODELYA

**Basel**

Missionsstrasse 21  
4055 Basel  
info@odelya.ch  
www.odelya.ch

Tel. 061 260 21 21

Fax 061 260 21 22

|             |        |       |      |
|-------------|--------|-------|------|
| EZ ab 108.– | ohne F | B 104 | 1–12 |
| DZ ab 148.– | ohne F | Z 73  |      |

Unser historisches Hotelgebäude befindet sich im grössten privaten Park von Basel und liegt doch mitten in der Stadt. Das Denkmalgeschützte Hauptgebäude ODELYA wurde 1860 gebaut und aktuell mit dem Neubau AYLEDO erweitert. Geniessen Sie sowohl die Ruhe unseres Wildgartens als auch die Nähe zum vielfältigen Basler Stadtleben.



## Das Breite Hotel

**Basel**

Zürcherstrasse 149  
4052 Basel  
mail@dasbreitehotel.ch  
www.dasbreitehotel.ch

Dir. Philipp Roggensinger

Tel. 061 315 65 65

|             |  |      |      |
|-------------|--|------|------|
| EZ ab 90.–  |  | B 54 | 1–12 |
| DZ ab 130.– |  | Z 36 |      |

Sehenswerte Architektur, klares Design, funktionale und zeitgemässe Ausstattung. DASBREITEHOTEL ist von hotellerieuisse offiziell als Design & Lifestyle Hotel klassifiziert und überrascht seine Gäste mit einem besonders aufmerksamen Service und einer engagierten und herzlichen Gastfreundschaft. Als Unternehmen der Stiftung Weizenkorn bieten wir als Integrationshotel 40 Menschen mit einem Handicap einen begleiteten Arbeits- oder Ausbildungsplatz.

# Basel / Nordwestschweiz Hotelunterkunft



|  |   |              |
|--|---|--------------|
| <b>Hotel Schweizerhof****S</b>                                 | Dir. Livio Räber                                    | <b>Basel</b> |
| Centralbahnplatz 1<br>4002 Basel<br>info@schweizerhof-basel.ch | Tel. 061 560 85 85<br><br>www.schweizerhof-basel.ch |              |
| EZ ab 140<br>DZ ab 180   | inkl. F<br>inkl. F                                  | 1-12         |
| Kostenfreie Nutzung der ÖV                                     |   |              |

Direkt am Bahnhof SBB gelegen, bietet dieses familiengeführte Traditions- und Wellnesshaus Herzlichkeit und pure Wohlfühlambiente in grosszügigen Zimmern, eine komfortable Ausstattung in warmen Farben sowie gratis highspeed Internet und Wasser & Softgetränke zur kostenlosen Selbstbedienung. Mit der kostenfreien Nutzung der öffentlichen Verkehrsmittel in und rund um Basel gelangt man einfach und bequem zu allen kulturellen Sehenswürdigkeiten und Museen, bei denen man Vergünstigungen bis zu 50% erhält. 24/7 Hotelbar, 24/7 Frühstück und 24/7 top Service.



|   |  |              |
|---|--|--------------|
| <b>Hotel Wettstein</b>                                      | Daniel Fankhauser  | <b>Basel</b> |
| Grenzacherstrasse 8<br>4058 Basel<br>mail@hotelwettstein.ch | Tel. 061 690 69 69<br>Fax 061 691 05 45<br>www.hotelwettstein.ch |              |
| EZ ab 90.–<br>DZ ab 120.–                                   | B 129<br>Z 73  | 1-12         |

Im Herzen von Kleinbasel, in unmittelbarer Nähe zum Rhein und der Altstadt, sorgt unser Hotel mit seinem idyllischen Garten für Ihren angenehmen Aufenthalt. In nur wenigen Gehminuten sind Sie beim Messe- und Kongresszentrum oder im Kunstmuseum. Ob geschäftlich oder privat, das Hotel Wettstein empfiehlt sich für jede Gelegenheit.



|  |   |              |
|--|---|--------------|
| <b>Hotel Airport Basel****</b>                                   | Dir. Dimitris Argirakis                             | <b>Basel</b> |
| Flughafenstrasse 215<br>4056 Basel<br>info@airporthotelbasel.com | Tel. 061 327 30 30<br><br>www.airporthotelbasel.com |              |
| EZ ab 120.–<br>DZ ab 140.–                                       | B 310<br>Z 155                                      | 1-12         |

(1) Gratis WIFI (2) Kostenloser Pick-up Shuttle Service (3) Gratis Parkplätze & Ev-Ladestation (inkl. Tesla Station) (4) Fitness-Studio & Sauna (5) Barrierefreier Zugang.

# Basel / Nordwestschweiz Hotelunterkunft



## Hotel Reinacherhof

Im Reinacherhof 177  
4153 Reinach  
info@hotel-reinacherhof.ch

Ozan Topal  
Tel. 061 716 94 16  
Fax 061 716 94 10  
www.hotel-reinacherhof.ch

**Reinach**

|  |          |         |
|--|----------|---------|
| EZ 115.– (Fr–So) / 135.– (So–Fr)                         | F inkl., | 1–12    |
| DZ 165.– (Alleinbenutzung) 175.– (Fr–So) / 200.– (So–Fr) |          | P inkl. |

Das Hotel Reinacherhof ist 7 Tage geöffnet, die Réception von Mo–Fr 06:30–23 Uhr und Sa–So 7:30–11 Uhr. Die 14 Nichtraucherzimmer sind mit Badewanne, Haartrockner, Telefon, TV, Radio und WIFI ausgestattet. Die Tram Nr. 11 hält direkt vor dem Hotel an der Haltestelle «Reinacherhof», dort befindet sich auch ein Bankomat. Restaurant und Gartenwirtschaft sind rollstuhlgängig.



## Hotel Alfa\*\*\*

Hauptstrasse 15  
4127 Birsfelden  
info@alfa-hotel-birsfelden.ch

Herr H. Bal  
Tel. 061 315 62 62  
Fax 061 315 62 63  
www.alfa-hotel-birsfelden.ch

**Birsfelden**

|                  |          |      |      |
|------------------|----------|------|------|
| EZ 80.– / 185.–  | HP 22.50 | B 90 | 1–12 |
| DZ 110.– / 300.– | VP 50.–  | Z 51 |      |

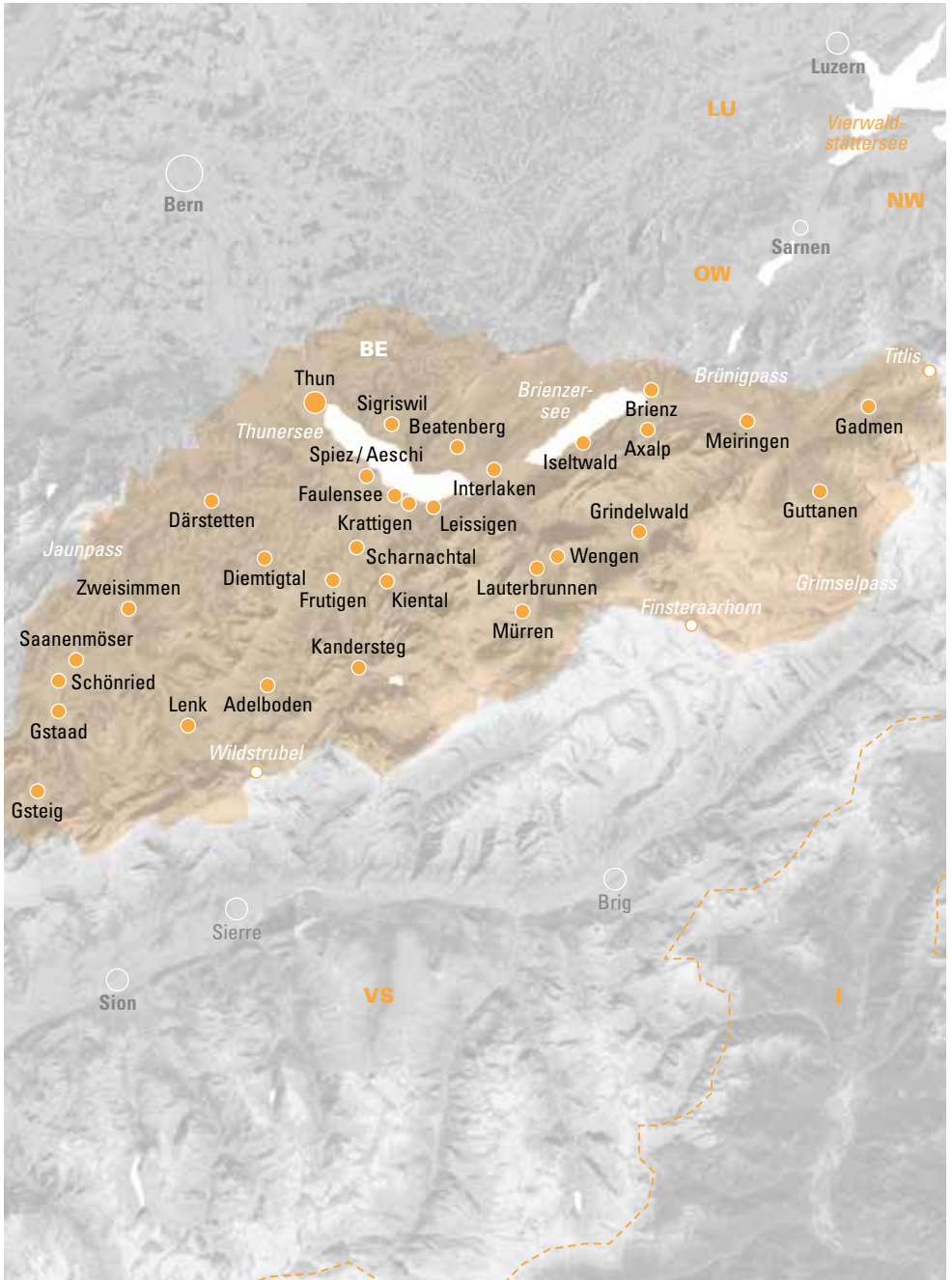
Willkommen im Hotel Alfa, das Hotel in der Nähe der Messe Basel und des St. Jakob-Stadions. Tramverbindung direkt vor dem Haus. Geeignet auch für Seminare. Spezielles Wochenendangebot. Autobahnanschluss Zürich/Deutschland/Frankreich in unmittelbarer Nähe. Kostenfreie Parkplätze vorhanden. Kurz gesagt: Preis-Leistungs-Verhältnis stimmt und wir freuen uns auf Sie.



Basel, Altstadt

Foto: Raphael Gasser

# Berner Oberland





## Chalet du Lac\*\*\*

3807 Iseltwald

Sascha Abegglen

**Iseltwald**

Tel. 033 845 84 58

Fax 033 845 84 59

abegglen@dulac-iseltwald.ch

www.dulac-iseltwald.ch

EZ 65.–/125.– F inkl. B 38 3–1

DZ 110.–/210.– HP 40.– Z 21

Direkt am Brienzensee, nahe Interlaken/Jungfrauregion. Komfortable Zimmer mit Seeblick. Fischspezialitäten und traditionelle Schweizer Küche. Von Oktober bis April Montag und Dienstag Ruhetag



## Hotel Alpbach\*\*\*\*

Kirchgasse 17

Nadine und Remo Neeser

**Meiringen**

3860 Meiringen

Tel. 033 971 18 31

info@alpbach.ch

www.alpbach.ch

EZ 95.– bis 150.– 4-Gang-Dinner + 40.– B 60 1–12\*

DZ 190.– bis 270.– 4-Gang-Dinner + 40.– Z 34

Zimmerpreise je nach Saison und Zimmerkategorie.

\* siehe Homepage

Das familiär geführte 4-Sterne-Hotel Alpbach ist an einer ruhigen Seitenstrasse gelegen, von der Sonne verwöhnt und mit Blick auf eine wunderbare Berglandschaft. Wir servieren Ihnen köstliche Gerichte, welche wir schonend und mit viel Liebe zubereiten. Wir sind Mitglied der schweiz. Gilde etablierter Gastronomen und empfohlen vom Guide Michelin. Von unserem Hotel erreichen Sie schnell: Aareschlucht, Hasliberg, Ballenberg, Brienzensee, Pässefahrten mit dem Postauto u. s. w.



## Bellevue Parkhotel & Spa

Bellevuestr. 15

Franziska Richard

**Adelboden**

3715 Adelboden

Tel. 033 673 80 00

info@bellevue-parkhotel.ch

www.bellevue-parkhotel.ch

EZ ab 180.– (inkl. F+HP) B 100 4-6

DZ ab 340.– (inkl. F+HP) Z 50

Das «Bellevue» ist ein Hotel für Auge, Herz und Gaumen, wo der Individualgast ein wirkliches Zuhause findet. Lichtdurchflutete Räume mit charmantem Design, die kreative, leichte Küche und das sinnlich-moderne Spa lassen den Alltag schnell vergessen. Umgeben von einem lauschigen Garten mit knorrigen, alten Ahornen wohnen Sie leicht erhöht über der Dorfmitte von Adelboden, ruhig und zentral zugleich. Rundum schweift der Blick.



## Adelboden

Hausadresse: Ferienlager Albo, Landstrasse 68, 3715 Adelboden. Kontaktadresse: Cathrine und Heinz Burn, Erlenweg 4, 3715 Adelboden, Tel. P 033 673 49 64, [albo.adelboden@gmail.com](mailto:albo.adelboden@gmail.com), [www.albo-adelboden.ch](http://www.albo-adelboden.ch). Versorgung: SV. Platz: Ganzes Haus 50 Betten (10x2, 7x3, 1x9), auch Hausteile zu 24 und 29 Betten mietbar (Alleinmieter). Pauschalpreise von Fr. 340.00 bis Fr. 950.00 p/N. Für die Betten Schlafsäcke notwendig, alle Zimmer mit Warm-/Kaltwasser. Infrastruktur: Ski- und Klassenlager, Tischtennis-Raum, Tischfussballkasten, Spiel- und Ballspielplatz, Skilifte und Bahnen (5 Min.), Freizeit- und Sport-Arena mit Eisbahn, Curling, Bowling, Kletterwänden und Boulderraum. Sie ist 10 Gehminuten vom Haus entfernt. WLAN verfügbar.



## Därstetten

Hausadresse: Ferienhaus, Hüseli, 3763 Därstetten. Kontaktadresse: Gemeindeverwaltung, Hüseli, 3763 Därstetten, Tel. 033 783 11 73. [gemeinde@daerstetten.ch](mailto:gemeinde@daerstetten.ch). Ort/Lage: Därstetten, zentrale Lage. Ganzjährig geöffnet. Versorgung: SV, Platz: 135 Betten. Einrichtung: 2 grosse Aufenthaltsräume, Spiel- und Lagerraum, grosse Küche. Infrastruktur: Winter- und Sommerlager. Vielseitige Sportmöglichkeiten in den nahe gelegenen Ski- und Wandergebieten. Preis pro Übernachtung zwischen CHF 11.– bis CHF 14.–.



## Grindelwald

Haus- und Kontaktadresse: «Mythos Eiger Nordwand» Eiger Lodge, Grundstrasse 58, 3818 Grindelwald, Tel. 033 854 38 38, [info@eigerlodge.ch](mailto:info@eigerlodge.ch), [www.eigerlodge.ch](http://www.eigerlodge.ch). Herberge und Gruppenhaus. Idealer Ausgangspunkt vor der Eiger Nordwand für Hiker, Biker, Bergsteiger, Skifahrer und Snowboarder! Direkt neben dem neuen Eiger Express, der Station der Jungfrau- und Männlichenbahn, Parkplätze vorhanden, gratis WLAN, Hallenbad, Eislaufen. Div. Vergünstigungen, 2-, 4- und 6-Bettzimmer mit fliessend Wasser und Schliessfach-Schrank, zentrale Duschen und Toiletten, Frühstücksbuffet. Tagsüber Bahn-/Busverbindung (15 Gehminuten ins Dorfzentrum). Neu ab Februar 2021: Doppel- und Vierbettzimmer mit Dusche/WC!





## Lenk

Haus- und Kontaktadresse: Kurs- und Sportzentrum KUSPO, Simmendamm 9, 3775 Lenk, Tel. 033 733 28 23, [info@kuspo.ch](mailto:info@kuspo.ch), [www.kuspo.ch](http://www.kuspo.ch). Lage: 1 km ausserhalb des Dorfzentrums Lenk, Ganzjährig geöffnet. Versorgung und Richtpreise: Jugendliche: HP ab 43.00, VP ab 49.00, Erwachsene: HP ab 52.00, VP ab 58.00. Platz: Total 600 Betten (Zimmer mit 4 und 16 Betten, je nach Haus I – III) Im Haus I 180 Betten rollstuhlgängig! Infrastruktur: Sport- und Klassenlager, diverse Aufenthaltsräume und Klassenzimmer, moderne Infrastruktur (Beamer, DVD/Bluerayplayer, usw.). Grosse Mehrzweck-Sporthalle, Fitnessraum, Rasen- und Tartanplatz, Beachvolley, Sauna, Gameroom, Restaurant und Kiosk. Direkt an der Langlaufloipe bzw. Wanderweg. Skilift/Bergbahnen (12 min) Hallenbad (20 min).

Für eine ausführliche Dokumentation, kontaktieren Sie uns!



Eiger, Mönch und Jungfrau

Foto: pixabay





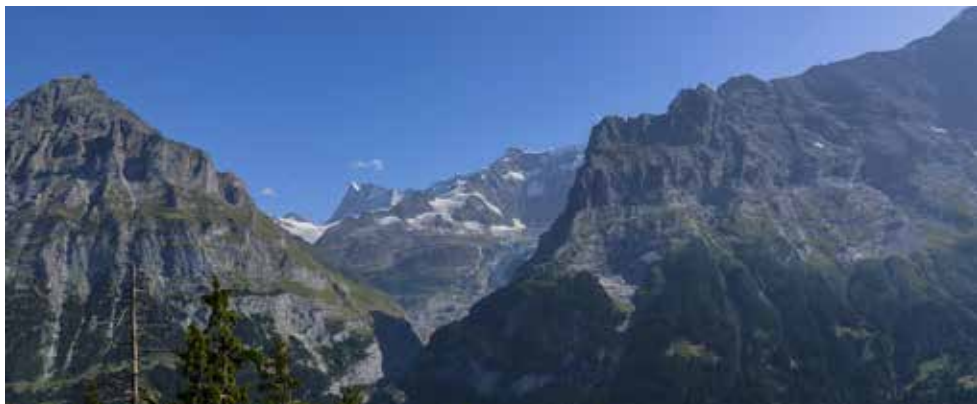
## Meiringen

Haus- und Kontaktadresse: Hasli-Aktiv GmbH, Bogensport und Tipidorf, Postfach 523, Lenggasse 4, 3860 Meiringen, Tel. 076 572 54 72, [info@hasli-aktiv.ch](mailto:info@hasli-aktiv.ch). Ort / Lage: Brunnenfluh in Mitten einer Waldlichtung. Geöffnet: Anfang Mai bis Ende Oktober. Versorgung: HP und SV. Platz: ca. 70 Personen. Einrichtung: Schlafen auf Holzschnittel oder Holzbohlen. Infrastruktur: Grosses Aufenthaltstipi mit Küche und gedeckter Feuerstelle, grosser gedeckter Aussenplatz, Bogenschiessanlage und 3D-Parcours. Zusätzliches: Diverse Teamolympiaden für Gruppen und Firmen, grosse Spielwiese mit Volleyballnetz, viele Klettergärten in der Umgebung, Kraftort in Mitten der Natur.



## Zweisimmen

Haus- und Kontaktadresse: Ferienlager Musikhaus, Untere Tüllstrasse 2, 3770 Zweisimmen, Tel. 033 722 21 88, [info@ferienlager-musikhaus.ch](mailto:info@ferienlager-musikhaus.ch), [www.ferienlager-musikhaus.ch](http://www.ferienlager-musikhaus.ch). Ort / Lage: Sehr zentral gelegen, Bahnhof und Einkaufen 5 min, Gondelbahn Rinderberg 8 min zu Fuss. Geöffnet: das ganze Jahr. Versorgung: alle Arten (HP, VP, SV) möglich, einfach Anfragen. Platz: bis ca. 100 Personen, 2- bis 8-Bett-Zimmer auf 4 Etagen, grossräumig und hell. Einrichtung: Küche sehr gut eingerichtet, Steamer, Kippbräter und Kippkessel, grosser Kühlraum. Infrastruktur: Sportlager, Musiklager, Schullager, sehr viel Platz im Haus, Spielraum mit diversen Spielmöglichkeiten, Disco, Velo-/Skiraum und auch zum Basteln für Schulen. Zusätzliches: grosse Terrasse und neben dem Haus Rasen zum spielen. Schulanlage mit Sportplätzen in 5 Gehminuten.



Eiger Nordwand

Foto: pixabay



## **Schweizerferien mit Dampf und Nostalgie Tourismus Recommender für Einzelreisen und Gruppen**

In unseren jährlich erscheinenden Broschüren «Schweizerferien mit Dampf und Nostalgie» und «Tourismus Recommender» finden Sie neue Ausflugsideen, Freizeitgestaltungsmöglichkeiten und Unterkünfte in der ganzen Schweiz und in angrenzenden Gebieten.

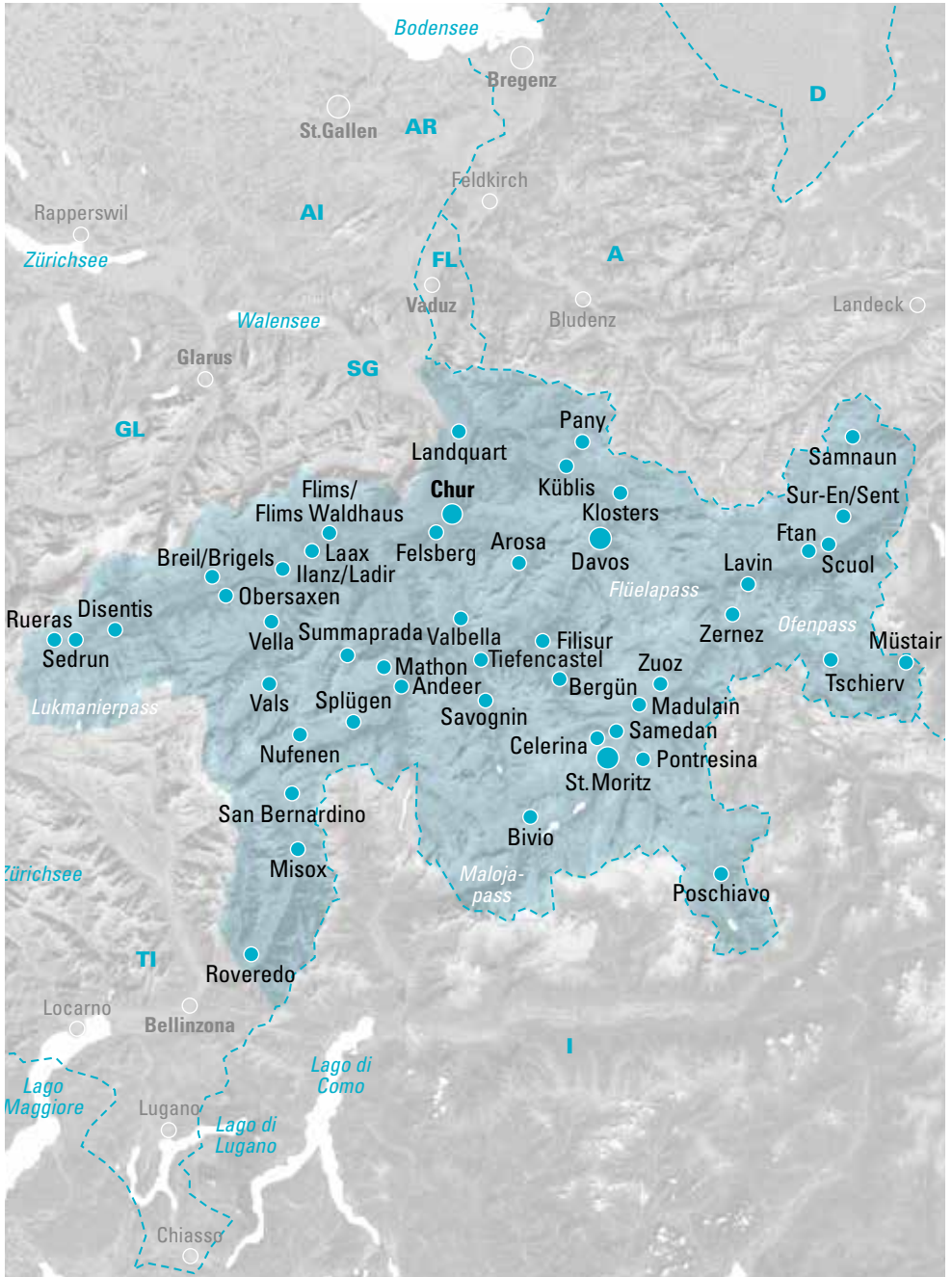
Informationen erhalten Sie unter  
Tel. 0041 61 338 16 16  
schweizerferien@laupper.ch  
tourismus@laupper.ch



**www.schweizerferien.ch**

Hotels | Gruppenunterkünfte | Ferien | Reisen

# Graubünden





## Hotel Reich

Heinzenbergstrasse 1  
7421 Summaprada  
info@hotelreich.ch

Daniel Bachofen

**Summaprada**

Tel. 081 650 01 01  
www.hotelreich.ch

|             |         |      |
|-------------|---------|------|
| EZ ab 75.–  | F inkl. | B 36 |
| DZ ab 120.– | F inkl. | Z 17 |

Direkt an der Postauto -Haltestelle, ruhig gelegen, 1,5 km ausserhalb von Thusis und 1 km ab Autobahnausfahrt. Die Zimmer sind modern, mit Dusche, WC ausgestattet. Öffentliches Restaurant mit Pizzeria, Saal für Bankett und Tagungen sowie Rollstuhlgängiger Toilette, 4 moderne Kegelbahnen. Gratis WiFi im ganzen Haus nutzbar. Gratis Parkplätze vor dem Haus sowie ein abschliessbarer Veloraum vorhanden.



## Hotel Albula & Julier\*\*\*

Viglia veia Gelgia 1  
7450 Tiefencastel  
info@albula-julier.ch

www.albula-julier.ch

**Tiefencastel**

|            |         |    |       |                        |
|------------|---------|----|-------|------------------------|
| EZ ab 85.– | F inkl. | ZF | B 150 | Betriebsferien         |
| DZ 145.–   | F inkl. | ZF | Z 70  | Nov. bis<br>Mitte Dez. |

Zentral im Herzen Graubündens gelegen, verbindet das Familienunternehmen in fünfter Generation Tradition und Moderne. Ausgangspunkt für: Wanderungen, Pässerundfahrten, Wintersport aller Arten (Skateline Albua, Schlittelbahn Bergün, Biathlon Arena Lantsch/ Lenz) Bahnfahrten auf der Strecke des Bernina & Glacier Express.



## Hotel Danilo Pianta\*\*\*

Stradung 20  
7460 Savognin  
info@danilo.ch

Clarita Klee-Pianta  
Tel. 081 659 11 59  
Fax 081 659 11 58  
www.danilo.ch

**Savognin**

|            |         |         |       |
|------------|---------|---------|-------|
| EZ ab 90.– | F inkl. | HP 42.– | B 100 |
| DZ ab 70.– | F inkl. |         | Z 50  |

Zentrales Hotel inmitten des grössten Naturpark "Parc Ela". Das Hotel wird in fünfter Generation von der Familie Pianta geführt, besitzt eine grosse Sonnenterrasse, Aufenthaltsraum und Billardtisch.

# Graubünden Hotelunterkunft



## Alpina B&B Appartements

7536 Sta. Maria Val Müstair  
info@myalpina.ch

EZ ab 99.– F inkl.  
DZ ab 138.– F inkl.  
FW ab 120.–

Vanessa Oswald  
Tel. 081 858 55 33  
www.myalpina.ch

## Val Müstair

Z 2 Lift/tw Balkon  
Z 18 Lift/tw Balkon  
FW 1 / B 4 Lift/Balkon

Inmitten der UNESCO Biosfera Val Müstair, zwischen Nationalpark Schweiz und Stelvio. Idealer Ausgangspunkt zum Wandern, Biken, Skitouren, Schneeschuhwandern und Alpin. Die Küche verwöhnt Sie mit Bündner Spezialitäten, lactose- und glutenfreie Gerichte.

Wir führen das B&B ohne Halbpension, Halbpension ist möglich, direkt anzufragen im Restaurant. Reservation Restaurant: 078 769 94 00 oder restaurant@myalpina.com  
Das Haus verfügt über einen Lift. Zimmer mit Balkon auf Anfrage.



Samedan, Rätische Bahn

Foto: pixabay



## Andeer

Schul- und Ferienlager, Veia da Scola 36, 7440 Andeer. Kontaktadresse: Gemeinde Andeer, Hr. E. Gasparini, 7440 Andeer, Tel. 081 650 70 91, Fax 081 661 12 54, erino.gasparini@andeer.ch. www.gemeinde-andeer.ch. Versorgung: SV (am Ort). Platz: Insgesamt 34 Betten, 1x12, 1x14, 2x4. Alle Zimmer mit Metallbetten, 2 Waschräume, Männer 4 und Frauen 3 Duschkabinen. Infrastruktur: Winter- und Sommerlager, 2 Ess- und Aufenthaltsräume, gut eingerichtete Küche (Kochherd, Abwaschmaschine), gratis WLAN, Fernsehen, Trockenraum, Heizung, Spielplatz (Schulhausplatz), Thermalheilbad und Freibad (300 m), Tennisplatz, Allwetterplatz, Skifahren in Splügen und Avers.



## Bergün

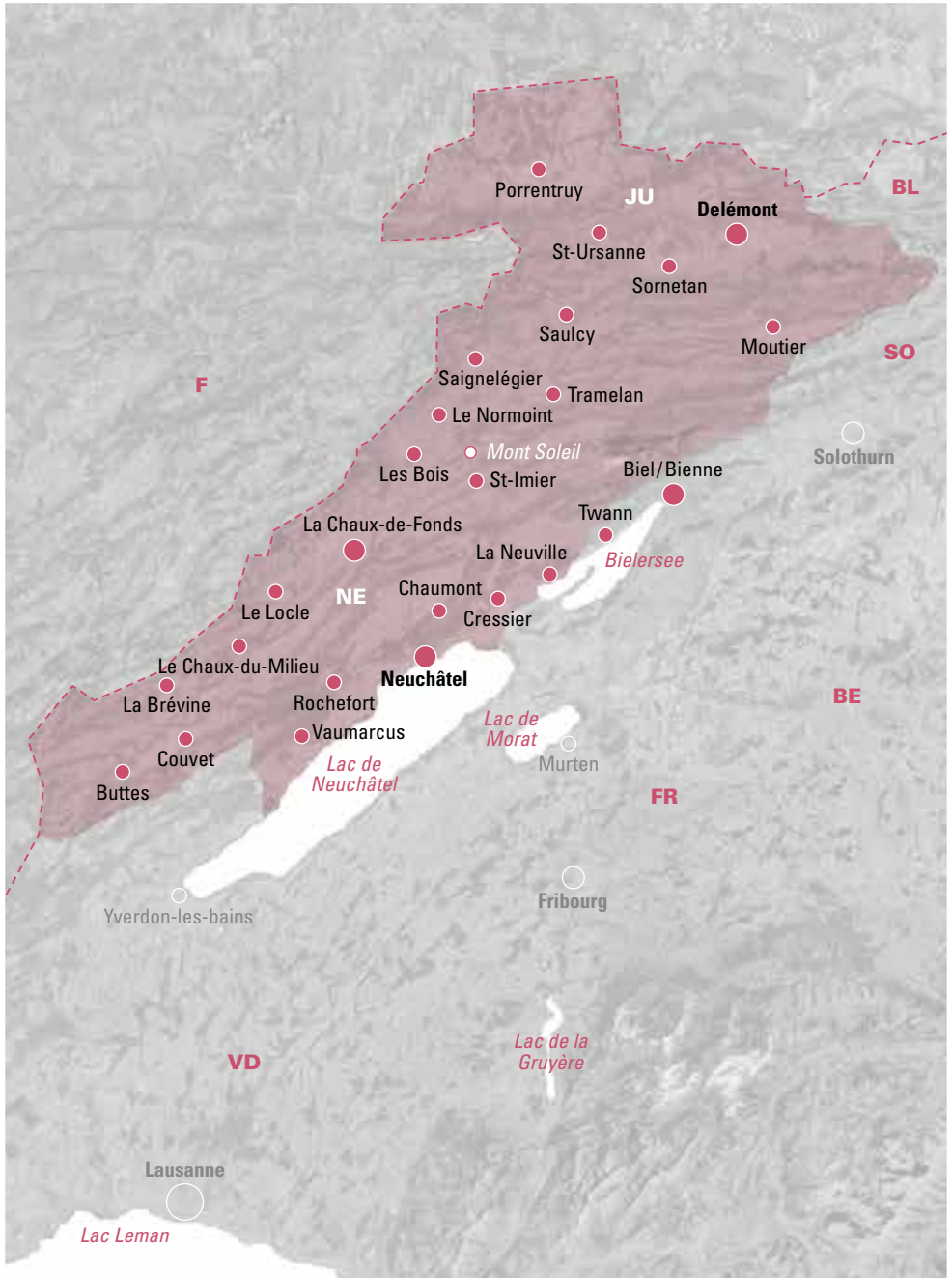
Hausadresse: Jugendhaus Plazi, Fuschena 3, 7482 Bergün. Kontaktadresse: Verein Jugendhaus Plazi, Postfach 560, 7004 Chur, Tel. 081 284 40 31, www.jugendhaus-plazi.ch, info@jugendhaus-plazi.ch. Ort / Lage: Bergün/Bravuogn liegt im Albulatal im Herzen des Kantons Graubünden. Geöffnet: ganzjährig. Versorgung: SV. Platz: 54 Betten, 6 Gruppenzimmer, 4 Leiterzimmer (10 Betten), geräumige Waschräume auf den Etagen. Einrichtung: 3 Ess-/ Aufenthaltsräume mit Tischtennistisch und Tischfussball (Töggelikasten), grosse Küche, Gastro Geschirrspülmaschine, Gruppen- und Einzeldusche im Parterre, Schuh-, Ski- und Schlittenraum, Vorratskeller, Aussensitzplatz mit Spielwiese hinter dem Haus, Grillstelle. Infrastruktur: WLAN +TV (auf Wunsch). Zusätzliches: Ideal für Lager, Schulen, Vereine, Familienfreizeit, Seminare etc. Das Haus kann wochenweise oder übers Wochenende gebucht werden. Ideal ab 35 Personen.



## Breil/Brigels

Haus- und Kontaktadresse: Casa Mirella GmbH, Cuort 27, 7165 Breil/Brigels, Tel. 081 941 14 38, Mobil 079 418 27 54, erica.wilsher-vinzens@bluewin.ch, Versorgung: Im Sommer SV, HP und VP, im Winter nur VP möglich. Platz: S und L 66 Betten (in 14 Zimmern), alle Zimmer mit Kalt-/Warmwasser, 2 Waschräume (je 5 Einzelduschen), separate Dusche für Leiter. Infrastruktur: ganzjährig für Schulen, Skiclubs, Vereine, Chor- und Musikfreizeiten, Familien, Gesellschaften usw. geeignet, Leiterzimmer, grosser Essraum, 4 Mehrzweckräume, Parkplatz und grosse Spielwiese beim Haus, Nähe Skilift und Loipe.

# Jura/ Berner Jura/ Neuenburg



# Jura/ Berner Jura/ Neuenburg Hotelunterkunft



## Hôtel Ibis Delémont

Av. de la Gare 37  
2800 Delémont  
H7873@accor.com

Milena Chevallier  
Tel. 032 421 10 00  
Fax 032 421 10 10  
www.ibishotel.com

**Delémont**

Zimmerpreis: ab 99.–  
Frühstücksbuffet: 15.–

1–12

Das Hotel Ibis Delémont befindet sich mitten in der Stadt, nur 2 Min. vom Bahnhof entfernt. Der ideale Ausgangspunkt um die Region zu besuchen. Es bietet 78 Zimmer (60 Zimmer mit Doppelbett, 2 Suiten, 5 behindertengerechte Zimmer, 11 Zimmer mit je 2 Einzelbetten). Alle sind mit einer Klimaanlage und kostenlosem WIFI ausgestattet. Im Hotel gibt es eine Bar, eine Terrasse, eine Tiefgarage sowie einen Ski- und Fahrradraum.



## Hôtel & séminaires Sornetan

Le Rondez 2  
2716 Sornetan  
info@hotelsornetan

Daniel Krähenmann  
Tel. 032 484 95 35

**Sornetan**  
(Petit-Val)

www.hotelsornetan.ch

EZ ab 64.– F exkl.  
DZ ab 84.–

B 86  
Z 37

1–12

3 Kategorien von Zimmern: mit WC/Dusche, mit Waschbecken (WC/Dusche auf der Etage) und Schlafzimmer (2 x 8 Betten).

Unser Hotel ist auf Seminare und Grossveranstaltungen spezialisiert und besitzt auch ein Restaurant (Halb/Vollpension), das für seine gesunde Küche ausgezeichnet wurde. Kostenfrei leihen Sie bei uns Fahrräder aus. Freie WLAN-Nutzung steht zur Verfügung. Diese ruhige Unterkunft liegt 170 m von der Dorf-Bushaltestelle entfernt.



Stadtter, Porrentruy

Foto: pixabay



# Jura/ Berner Jura/ Neuenburg Hotelunterkunft



## Hôtel Terminus\*\*

Rue du Jura 31  
2900 Porrentruy  
info@leterminus.ch

Eric & Nadège Serda  
Tel. 032 466 26 43

**Porrentruy**

www.terminus.ch

EZ 78.– bis 105.–  
DZ 116.– bis 152.–

B 60  
Z 28

1–12

Im Kanton Jura liegt das Hôtel Terminus im Herzen von Porrentruy. Freuen Sie sich auf kostenfreies WLAN, kostenlose Parkplätze und ein Restaurant, das saisonale Küche serviert. Alle Zimmer des Terminus Hotels bieten einen Flachbild-TV und ein grosses Bad mit Haartrockner. Die Kantonshauptstadt Delémont liegt eine 30-minütige Fahrt vom Hôtel Terminus entfernt.



## Hôtel Bellevue\*\*\*

Rte de Belfort 46  
2900 Porrentruy  
bellevue-porrentruy@bluewin.ch

Fabrice Burgunder  
Tel. 032 466 55 44

**Porrentruy**

www.bellevue-porrentruy.ch

EZ ab 118.– F inkl.  
DZ ab 185.– F inkl.

B 20  
Z 10

1–12

Das Hotel Bellevue bietet Ihnen 10 Zimmer, eine eigene Brauerei, ein Esszimmer, einen grossen Saal, eine Terrasse mit einer Cocktailbar und einen grossen Parkplatz. Unser Küchenchef bietet Ihnen französische und jurassische Spezialitäten an. Im Sommer offerieren wir Ihnen viele frische Salate sowie Fleisch auf Schieferstein. Unser Haus ist 7 Tage die Woche geöffnet.



Wandfluh, Grenchenberg

Foto: pixabay



## Buttes

Haus- und Kontaktadresse: Auberge des fées, Place de l'Abbaye 2, 2115 Buttes, Tel. 032 861 52 55, [info@auberge-des-fees.ch](mailto:info@auberge-des-fees.ch), [www.auberge-des-fees.ch](http://www.auberge-des-fees.ch). Geöffnet: Das ganze Jahr geöffnet. Ort / Lage: das Haus liegt ganz in der Nähe des Sessellifts (Buttes – la Robella) und des Bahnhofs. Zu Fuss sind es 5 min bis zum Bahnhof. Platz: 49 Betten (1x12, 1x16, 1x21), WC (Frauen / Männer getrennt), 7 Duschen, 1 Saal für 60 Personen, 1 Café für 36 Personen. Infrastruktur: Fuss- und Basketballplatz, Spielplatz für kleine Kinder, 1x Tischtennis, grosser Parkplatz, behindertengerecht, Terrasse für 120 Personen. Verpflegung: Frühstück, Halbpension mit Frühstück, Vollpension, Preis auf Anfrage. Das Haus liegt an der Jura-Radroute N°7 (Basel-Nyon). Zusätzliches: Sport- und Freizeitzentrum Sommer / Winter: [www.robella.ch](http://www.robella.ch), Strasse des Absinth: [www.routedelabsinthe.com](http://www.routedelabsinthe.com), Infos zur Region: [www.myvaldetravers.ch](http://www.myvaldetravers.ch)



## Couvet

Haus- und Kontaktadresse: espaceVAL, Clos-Pury 15, 2108 Couvet, Tel. 032 889 69 19, [info@espaceval.ch](mailto:info@espaceval.ch), [www.espaceval.ch](http://www.espaceval.ch). Geöffnet von Montag bis Freitag, 8 bis 22 Uhr, Samstag und Sonntag, 9 bis 19 Uhr. Versorgung: HP, VP, SV. Platz: 13 Zimmer mit 56 Betten (1x2, 9x4, 3x6). Ideal für Klassenlager, das Haus ist mit einem Lift ausgestattet. Zimmer ab 120.– für 4 Personen. Frühstück 9.– pro Person. Hallenbad. Aktivitäten im Freien: Freibad «Les Combes», Via ferrata «Le Tichodrome», Sommerschlittelbahn «Féelin», Mountainbike, ElektrowelosNordic, Walking-Strecke. Entdecken Sie auch: die Asphaltminen, die Areuse-Wasserräder, die Regionalmuseen, die didaktischen Pfade oder die Areuse-Schluchten.



## Delémont

Haus- und Kontaktadresse: Av. de la Gare 37, 2800 Delémont, Tel. 032 421 10 00. Fax 032 421 10 10, [H7873@accor.com](mailto:H7873@accor.com), [www.ibishotel.com](http://www.ibishotel.com), Zimmerpreis: ab 99.– (ausser Messedaten), geöffnet von Januar bis Dezember, Frühstücksbuffet mit lokalen Produkten: 15.–, das Hotel Ibis Delémont befindet sich mitten in der Stadt, nur 2 Min. vom Bahnhof entfernt. Der ideale Ausgangspunkt um die Region zu besuchen. Es bietet 76 Zimmer (davon sind 5 behindertengerecht) und 2 Suiten, alle sind mit einer Klimaanlage und kostenlosem WIFI ausgestattet. Im Hotel gibt es eine Bar, eine Terrasse, eine Tiefgarage sowie einen Ski- und Fahrradraum.



## Le Noirmont

Hausadresse: Le Creux-des-Biches, 2340 Le Noirmont, Tel. 032 953 11 73. Kontaktadresse: Municipalité de Delémont Service de la Cohésion sociale, de la Jeunesse et du Logement, Rue du 23. Juin 13, 2800 Delémont, Tel. 032 421 91 81, [csjl@delemont.ch](mailto:csjl@delemont.ch), [www.delemont.ch](http://www.delemont.ch). Ort/Lage: 4 km von Le Noirmont in der freien Natur. Versorgung: SV. Platz: 58 Betten (1 x 14, 2 x 10, 1 x 6, 1 x 5, 4 x 2). Einrichtung: Küche, Keller, 1 Speisesaal mit 65 Plätzen, 2 Räume mit 6 Duschen – WC, 1 Schul/ Spielzimmer. Infrastruktur: 1 Geschirrspülmaschine, Abwaschbecken, 1 Elektroherd mit Ofen, 1 Kochkessel in Wippe, 1 Friteuse, 1 Grill im Stockwerk, 1 Kühlschrank, 1 Tiefkühlschrank (Preise auf Anfrage). Zusätzliches: Skilifte in Tramelan, Les Genevez, Les Breuleux, Chasseral. Langlauf und Schneeschuh-Pisten in der Nähe des Hauses. Schneeschuhe und Trottinette können am Bahnhof Saignelégier gemietet werden. Schwimmbad, Eislaufbahn in Saignelégier (erreichbar mit Zug, Auto oder zu Fuss), zahlreiche Wanderwege.



## Mont-Tramelan

Das Chalet Le Refuge ist 5 Kilometer entfernt, etwa eine Stunde zu Fuss, vom Dorf Dorfes Tramelan im Jura-Bernois. Es liegt am Berg, inmitten von Tannen und Weiden und bietet einen herrlichen Blick auf die Voralpen, Berner und Zentralalpen. Idealer Ort für Ruhe, Spaziergänge und Meditation, Musik. 2 Skilifte sind in der Nähe, und die Spitze der Pisten ist mit dem Ski zu Fuss erreichbar. In Tramelan finden Sie alle kulturellen und sportlichen Einrichtungen (Auditorium, Schwimmbad, Eisbahn, Fussballplatz, Tennisplätze, Reiten, etc.). Alkoholkonsum in unseren Häusern ist nicht erwünscht!

Chalet Le Refuge bietet: 55 Betten bestehend aus: 6 Räume für 4 Personen, 2 Räume für 2 Personen, 1 Schlafsaal für 15 Personen, 1 Wohnheim für 11 Personen. Sanitäre Einrichtungen im Schlafsaalgeschoss. Sanitäre Einrichtungen auf dem Boden der Zimmer: 4 Toiletten und 4 Duschen. 1 voll ausgestattete professionelle Küche für 60 Personen. 1 Esszimmer mit Kamin. 1 Raum mit Stühlen und Tischen. WiFi-Internetanschluss im gesamten Chalet. Ein grosser Parkplatz vor dem Chalet, der 20 Autos oder Busse aufnehmen kann. Das Chalet wird ausschliesslich an eine Gruppe pro Mietdauer vermietet. Mindestmietpreis 10 Personen. Website: [www.chaletlerefuge.ch](http://www.chaletlerefuge.ch). Kontakt: 078 915 30 95 mail:[info@chaletlerefuge.ch](mailto:info@chaletlerefuge.ch) Preis pro Person und Nacht finden Sie auf: [www.chaletlerefuge.ch](http://www.chaletlerefuge.ch) unter Tarife.



## Neuchâtel

Hausadresse: Hébergement pour groupes, Route de Pierre-à-Bot 64, 2000 Neuchâtel (zwischen dem See und den Bergen in Waldnähe gelegen), [www.maisonocéane.ch](http://www.maisonocéane.ch), Kontaktadresse: maison Océane, Laurence Kaufmann, Chemin de l'Épine 4, 2054 Chézard-St-Martin, Tel. 079 870 82 87, [info@maisonocéane.ch](mailto:info@maisonocéane.ch). Platz: 50 Betten. Geöffnet: das ganze Jahr. Infrastruktur: Grosser Aufenthaltsraum/Speisesaal 100 m<sup>2</sup>, die Küche ist vollständig ausgerüstet, 5 Schlafsäle, 2 Badezimmer mit WC und Duschen, Spielplätze, Picknick, Swing-Golf-Gelände, Volleyball-Spielfeld, Fussball-Spielfeld, verschiedene Plätze für diverse Sportarten, usw.



## Vaumarcus

Haus- und Kontaktadresse : Fondation le Camp, Route du Camp 7, 2028 Vaumarcus, Tel. 032 836 26 36, Fax 032 836 26 30, [info@lecamp.ch](mailto:info@lecamp.ch), [www.lecamp.ch](http://www.lecamp.ch). Ort: Le Camp befindet sich in 15 Minuten Fahrtstanz von Neuenburg und Yverdon-les-Bains und ist leicht per Auto oder mit öffentlichen Verkehrsmitteln erreichbar. Kapazität : von 1 – 285 Personen. Zum Teil Behindertengerechte Einrichtungen. Zimmer oder Massenlager. Preise auf Anfrage. Versorgung : VP, HP und SV. Geeignet für Seminare, Hochzeiten, Bankette, Schullager, Sportlager, Musiklager, Konfirmandenlager, Familien, Events, usw. Infrastrukturen: Arbeits - Ess - und Aufenthaltsräume, Spiel- und Grillplätze, Volley, Basket, Badminton und Fussballplätze, Tischtennis, Boccia, OL-parcours, schönes Wandergebiet, Strand in Gehdistanz von 10 Minuten. Gratis eintritt in Museen und gratis ÖV für den ganzen Kanton Neuenburg («Neuchâtel Tourist Card»).







## Hotel B&B Rothrist Olten\*\*\*

Helblingstrasse 9  
4852 Rothrist

Manuel Fajardo  
Tel. 062 794 06 66

**Rothrist**

|             |        |       |      |
|-------------|--------|-------|------|
| EZ ab 99.–  | F 15.– | B 128 | 1–12 |
| DZ ab 114.– | F 15.– | Z 64  |      |

Unser neu renoviertes Hotel in Rothrist liegt zentral und ist perfekt für Urlauber, Wanderer und Velofahrer. Sie schlafen nur 15 Gehminuten vom Heimatmuseum Rothrist und einen Katzensprung von der Aare entfernt, wo Sie wundervolle Spaziergänge am Wasser erwarten. Die Lage in der Nähe von Olten lädt zum Baumklettern im 5 Minuten entfernten 1000er Stägli ein. Gästen mit Auto steht unser Privatparkplatz zur Verfügung, damit Sie die grossen Schweizer Städte wie Basel und Luzern in 50 km sowie Bern und Zürich in 60 km erreichen können.



## Hotel Schloss Hünigen \*\*\*\*

Freimettigenstrasse 9  
3510 Konolfingen  
hotel@schlosshuenigen.ch

Dir. Bruno Carizzoni  
Tel. 031 791 26 11

**Konolfingen**

|                 |                 |      |
|-----------------|-----------------|------|
| EZ ab CHF 160.– | inkl. Frühstück | B 98 |
| DZ ab CHF 220.– | inkl. Frühstück | Z 49 |

Das Schloss Hünigen, zwischen Bern und Thun, am Tor zum Emmental, ist ein einzigartiger Ort für konzentriertes Arbeiten, unvergessliches Feiern und genussvolles Verweilen. Im Schlosspark mit altem Baumbestand flanieren, genussvolle Stunden im Restaurant verbringen und königlich in einem der 49 Hotelzimmer übernachten – geniessen Sie einen unvergesslichen Aufenthalt.

## Kontakt

**WORLD e MOTORS**  
e-Mobile Unsere Zukunft!

### World eMotors GmbH

Feldackerstrasse 2  
5040 Schöffland  
Telefon 062 726 83 71  
E-Mail: info@world-emotors.ch  
www.world-emotors.ch

### Öffnungszeiten

Montag bis Freitag:  
8.00 - 12.00 Uhr  
13.30 - 17.00 Uhr  
Samstag: nach Vereinbarung

*Moderne Seniorenfahrzeuge*  
Preis von Fr. 3'050.- bis 4'450.-



Besuchen Sie unsere Ausstellung an der Feldackerstrasse 2 in 5040 Schöffland.  
Wir beraten Sie gerne bei einem feinen Kaffee!



## Jugendherberge Schloss Burgdorf

Haus- und Kontaktadresse : Jugendherberge Schloss Burgdorf, Schlossgässli 1, 3400 Burgdorf, Tel: +41 34 426 10 20 [www.schloss-burgdorf.ch](http://www.schloss-burgdorf.ch), Ganzjahresbetrieb (Revisions-schliessung 01.02.21-19.02.21), Versorgung: Frühstück, HP, VP, à la Carte Platz: Restaurant: 60 Personen, Festsaal: 70 Personen, Terrasse: 60 Personen, Apérogarten: 80 Personen Infrastruktur: Restaurant, Terrasse, Festsaal, Sanitäre Anlagen, 2–6 Bett-Zimmer, Museum. Hier lädt Schweizer Geschichte zum Entdecken, Geniessen und Übernachten ein. Im 800-jährigen Schloss mit Museum, Restaurant und Jugendherberge geht es auf Entdeckungstour. Auf dem Schlossfelsen an der Emme steht schon seit mehr als 800 Jahren ein Baudenkmal mit nationaler Bedeutung, das Schloss Burgdorf. Nachdem das Schloss viel erlebt hatte, wurde es im Frühling 2020 zum ersten Mal zum einmaligen Erlebnisort, zum «Schloss für alle» und somit der Bevölkerung komplett geöffnet. Zum Museum mit Bildungsangeboten für Schulen stiessen ein Trauzimmer, unsere Jugendherberge und ein Restaurant dazu. Heiraten, feiern, staunen, schlafen und lernen, das alles kann man im Schloss, das um das Jahr 1200 von den Zähringern gross ausgebaut wurde. Bildung und Geschichte wird hautnah erlebbar und das Gefühl, im Film «Nachts im Museum» zu stecken, kann schon mal aufkommen. Mit dem Trauzimmer, der Hochzeits-Suite und dem edlen Festsaal lässt sich auch der schönste Tag gebührend geniessen.



Bieleree, Schwäne

Foto: pixabay

**URLAUB  
FREIZEIT  
REISEN**

**DIE TOURISMUS-  
MESSE AM BODENSEE**

**17. – 21. MÄRZ 2021**  
MESSE FRIEDRICHSHAFEN



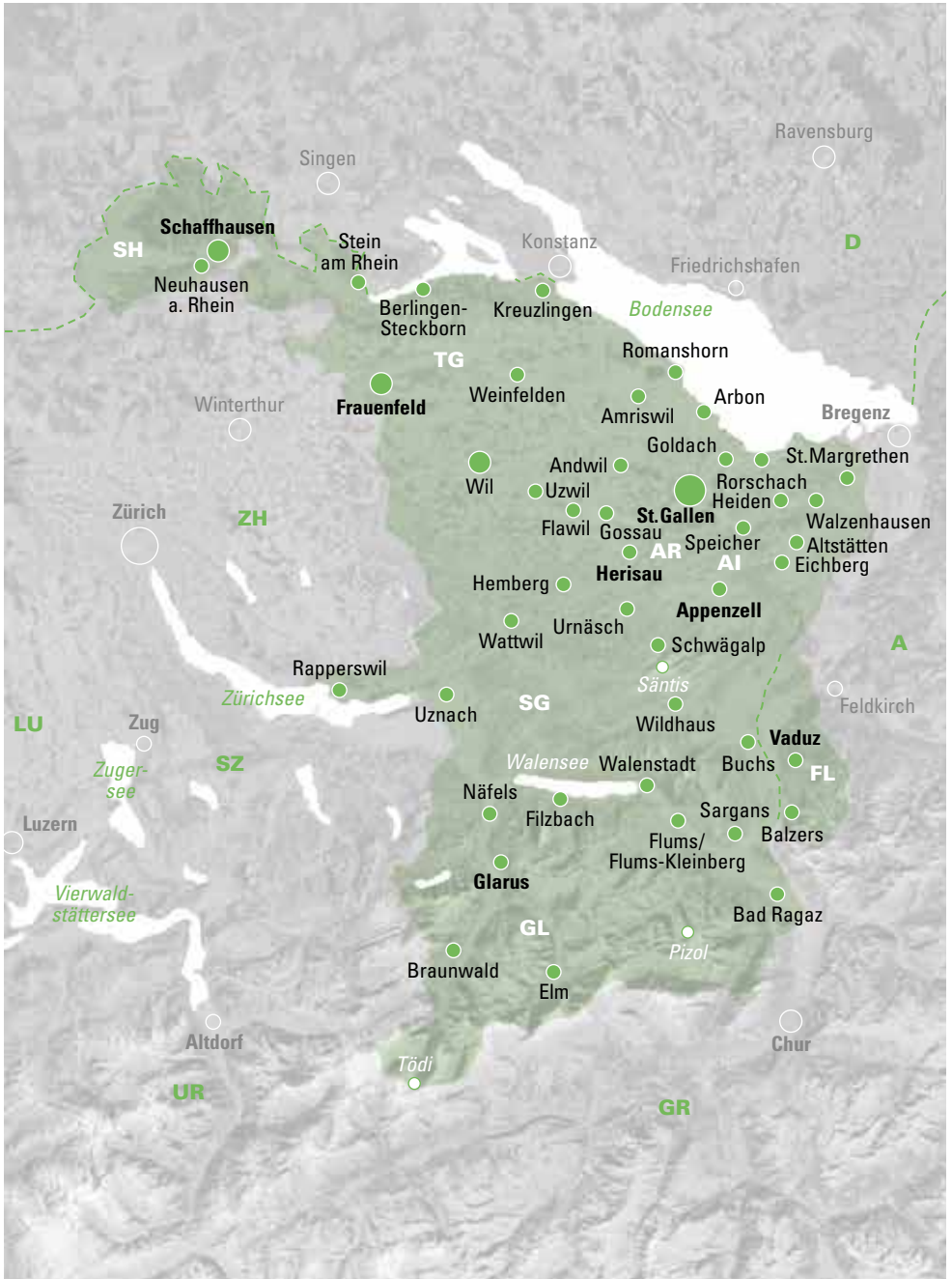
Im Rahmen der:



[www.urlaubfreizeitreisen.info](http://www.urlaubfreizeitreisen.info)



# Ostschweiz





## **Gasthof Hotel Hof AG**

beim Landsgemeindeplatz  
Engelgasse 4  
9050 Appenzell  
info@gasthaus-hof.ch

Hr. Josef Dörig

**Appenzell**

Tel. +41 (0)71 787 22 10

www.gasthaus-hof.ch

EZ 95.– inkl. F.      HP 30.– pro Person      B 110

DZ 150.– inkl. F.      HP 30.– pro Person      Z 63

Im Zentrum, an ruhiger Lage, in der Nähe des historischen Landsgemeindeplatzes, fünf Gehminuten vom Bahnhof Appenzell entfernt. Appenzeller Spezialitäten-Küche, rustikale Doppelzimmer und Familienzimmer mit vier bis fünf Betten.



## **Hotel Herisau\*\*\*-Superior**

Bahnhofstrasse 14  
9100 Herisau  
info@hotelherisau.ch

Sandra Diem

**Herisau**

Tel. 071 354 83 83

Fax 071 354 83 80

www.hotelherisau.ch

EZ ab 128.–      F 17.–      B 66      1–12

DZ ab 151.–      Z 33

Es erwarten Sie komplett renovierte und modern eingerichtete Hotelzimmer (2016/2017) mit jeglichem Komfort.

Eine gemütliche Gartenterrasse, Sauna, Whirlpool, Fitness-Center, Gratis-Parkplätze und vieles mehr stehen Ihnen zur Verfügung.

Spannende Ausflug-Tipps und weitere Freizeitangebote erfahren Sie im integrierten Tourist-Point. In dem von Best of Swiss Gastro ausgezeichneten, hauseigenen Restaurant MOO geniessen Sie eine hervorragende Küche und echte Appenzeller Gastfreundschaft.



## **Panorama + Gampluet Zentrum**

Steinrütistrasse 5  
9658 Wildhaus  
info@panoramazentrum.ch

Herr Peter Koller

**Wildhaus**

Tel. 071 998 68 68

Fax 071 998 68 69

www.panoramazentrum.ch

EZ 55.– / 100.–      HP/VP      B 115

DZ 90.– / 160.–      auf Anfrage      Z 40

DZ mit Dusche/WC, mit/ohne Balkon, Familieneinheiten (45 Betten/1 Haus), einfache 2- u. Mehrbett-Zi. mit Etagedusche/WC (70 Betten/2 Häuser). Ideal für Behinderte, Familien (Kinderermässigung bis zum 15. Geburtstag), Sportler (Wi u. So), Musiklager, Schulen. Räumlichkeiten von 20–150, Massenlager, Aufenthaltssaum, Spiel-, neuer, grosser Grillplatz, Parkplätze, ruhige Lage, gratis Kneippanlage mit Natur-, Barfuss-, Kneippweg.



## Hotel Restaurant Seegarten\*\*\*

Seestrasse 66  
9320 Arbon  
info@hotelseegarten.ch

Dir. Pascal Egli  
Tel. +41 71 447 57 57  
Fax +41 71 447 57 58  
www.hotelseegarten.ch

**Arbon**

EZ ab 105.– (HP 40.–) F inkl.  
DZ ab 158.– (HP 40.–) F inkl.

B 96  
Z 42

1–12

Ein Hotel nahe der Altstadt Arbon, abseits neben einem Naturschutzgebiet und doch mit zentraler Lage, am schönen Bodensee. Ausgangspunkt für Radfahren, Wanderungen, Spaziergänge und Aktivitäten auf dem Bodensee und in der ganzen Ostschweiz. Ausgezeichnetes Restaurant mit regionaler Küche und einer Terasse unter Kastanienbäumen.



## Stadtgasthaus Sonne Gossau

St. Gallerstrasse 22  
9200 Gossau  
hotel@sonnegossau.ch

Dir. Silja Notter  
Tel. +41 71 385 16 51

**Gossau**

www.sonnegossau.ch

EZ ab 97.– F inkl.  
DZ ab 170.– F inkl.

B 15  
Z 9

1–12

Die Geschichte vom Hotel geht bis 1845 zurück. Das Hotel wurde in den letzten Jahren sorgfältig renoviert und bietet Ihnen heute einen einzigartigen Mix aus Alt und Neu.Schweizer Tradition, kombiniert mit moderner Ausstattung und zentraler Lage, sowie einer gut bürgerlichen Küche machen dieses Haus zu einem einmaligen Erlebnis. Hier stehen Begriffe wie Gastfreundlichkeit, familiäre Atmosphäre und Schweizer Gemütlichkeit im Vordergrund.



## Appenzell

Hausadresse: Jugendunterkunft Appenzell, Sitterstrasse 28, 9050 Appenzell. [www.appenzell.org](http://www.appenzell.org) (unter: Verwaltung→ Dienstleistungen→Jugendunterkunft Appenzell). Kontaktadresse: Bezirksverwaltung Appenzell, Kronengarten 8, 9050 Appenzell, Tel. 071 788 50 30, [info@appenzell.ai.ch](mailto:info@appenzell.ai.ch). Versorgung und Richtpreise: CHF 13.50–18/Nacht. Platz: 134 Betten (1×2, 1×4, 6×8, 5×16), grosszügige Küche, grosszügige Sanitärräume, Trocknungsraum, Einzelduschen, nahegelegene Spielwiese zur freien Verfügung.



## Eichberg

Hausadresse: Jugend- und Erlebnishaus, Im Fuhracker 568, 9453 Eichberg. Infos und Reservationen: [www.erlebnishaus.ch](http://www.erlebnishaus.ch), Telefon 071 757 87 71. Platz: Grosszügige Räume für bis zu 74 Personen! Infrastruktur: Volleyball, Grillplatz, gedeckte Terasse, Swimmingpool, 2 Spielwiesen (Fussball etc.). Umgebung mit viel Umschwung! Ideal für Schul-, Jugend- und Musiklager, Jungwacht, Blauring usw. Versorgung: Selbstkocherhaus, rollstuhlgängig, Vollpension auf Anfrage.



## Heiden

Hausadresse: Gruppenhaus Müllersberg, Bischofsberg 408, 9410 Heiden, Kontaktadresse: Gemeindeverwaltung Heiden, Karin Hübner, Kirchplatz 6, 9410 Heiden, Tel. 071 898 89 02 oder gruppenunterkunft@heiden.ar.ch. Das Gruppenhaus Müllersberg liegt auf 843 m ü. M. an erhöhter Lage über dem Dorf Heiden, mit Aussicht auf den Bodensee, und ist ganzjährig geöffnet. Geeignet für Klassenlager, Konfirmandenlager, Musik- und Sportlager, Seminare, Wandergruppen oder Familienferien. Besonders bietet sich das Haus auch für Menschen mit einer Beeinträchtigung an. Es ist vollständig rollstuhlgängig mit 34 Betten, verteilt auf 18 Zimmer, erweiterbar auf max. 47 Schlafplätze. Davon sind 8 Zimmer mit eigenen Nasszellen ausgestattet, plus 4 Etagenduschen, sowie eine grosszügige, gut eingerichtete Küche. Diverse Gruppenräume, Garderoben, Dispositionsräume, Tischtennistisch, Tischfussball stehen zur Verfügung, ebenso ein Grillplatz, eine Spielwiese und zusätzliche Arbeits- und Aufenthaltsräume. Genügend Parkplätze vor dem Haus. ☺



## Speicher

Haus- und Kontaktadresse: Hotel am Schönenbühl, Schönenbühl, 9042 Speicher, reservation@amschoenenbuehl.ch, www.amschoenenbuehl.ch, Tel. 071 344 10 09, Ort/ Lage: mitten im Grünen im Speicher AR, nahe Hallenbad. Geöffnet: ganzjährig. Versorgung: für Gruppen HP / VP, ab 20 Personen auch SV. Platz: Total 45 Betten in 2er, 3er und 4er Zimmern. Einrichtung: alle Zimmer mit (Bad)/ Dusche/ WC/ TV/ WLAN. Infrastruktur: grosser Garten mit Grillplatz, Aufenthalts/ Seminarraum, Billard, Tischfussball. Zusätzliches: Bahnhof ca. 10 min. zu Fuss erreichbar, genügend Parkplätze, direkt am Wanderweg, sehr ruhig.





## Wildhaus

Haus- und Kontaktadresse: Panorama+Gampluet Zentrum Wildhaus, Steinrütistrasse 5, 9658 Wildhaus, Tel. 071 998 68 68, Fax 071 998 68 69, info@panoramazentrum.ch, www.panoramazentrum.ch. Versorgung: 40 Zimmer/115 Betten, EZ 55/100, DZ 90/160, HP/VP auf Anfrage. DZ mit Dusche/WC, mit/ohne Balkon, Familieneinheiten (45 Betten/1 Haus), einfache 2- und Mehrbett-Zimmer mit Etagendusche/WC (70 Betten/2 Häuser). Infrastruktur: Ideal für Behinderte, Familien (Kinderermässigung bis zum 15. Geburtstag), Sportler (Wi und So), Musiklager und Schulen. Räumlichkeiten von 20–150, Massnlager, Aufenthaltsraum, Spiel- und Grillplatz, Fussball- und Volleyballplatz, Parkplätze. Ruhige Lage. Geniessen Sie die Kneippanlage direkt beim Hotel.

## Schönes Lagerhaus in Elm

Geeignet für Ski-, Schul- und Klassenlager, Musik- und Trainingsweekend sowie Übernachtungsmöglichkeiten für Touristen.

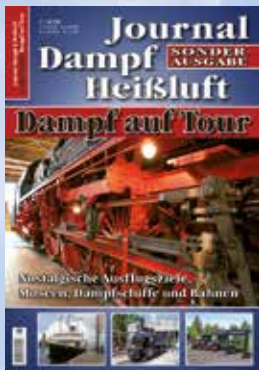
- Die Schlafräume wurden 2009 renoviert, 114 Betten aufgeteilt in 2er- bis 17er-Zimmer
- Grosszügige, moderne Küche mit Gastrogeräten ausgestattet
- Clubraum und grosser Aufenthaltsraum
- Turnhalle im Haus und Rasen-Sportplatz im Freien



Touristenlager Gemeindehaus Elm · Verena und Roger Hofer · 8767 Elm  
Tel. 055 642 17 41 · gemeindehaus@elm.ch · www.gemeindehaus-elm.ch

# Dampf auf Tour!

Nostalgische Ausflugsziele, Museen,  
Dampfschiffe und Bahnen.



„Dampf auf Tour“ 1 nimmt die Leser mit auf große Dampfreise. Vom heimischen Sofa aus geht es zu wunderbaren Ausflugszielen nach Berlin ins Deutschen Technikmuseum. Weiter geht die Reise über die Niederlande, Großbritannien, die Schweiz und über Kuba nach Argentinien.

In Heft 2 stellen wir vor allem Ausflugsziele in Deutschland, Österreich und der Schweiz vor. So geht es z. B. nach Stralsund zur Dampffähre oder nach Chemnitz, dem sächsischen Manchester. Sehr interessant ist auch ein Besuch im New York Fire Museum, ein fernes Ziel, aber durchaus eine Reise wert.



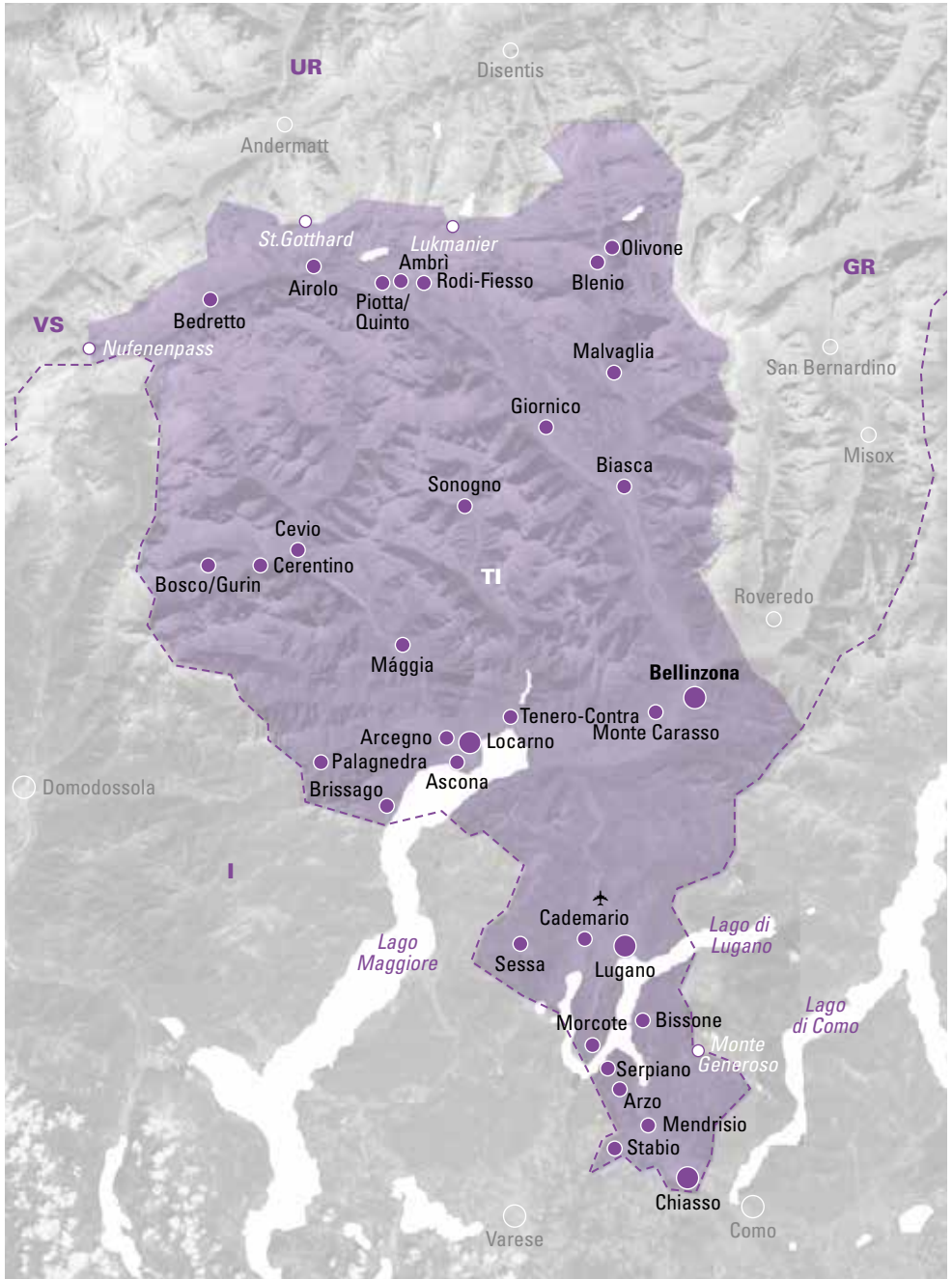
In Dampf auf Tour 3 bewundern Sie die Dampfmaschine der weltweit ältesten Whisky-Destillerie Kilbeggan/Irland, weiter geht es mit der Lartigue-Einschienenbahn. Nach einem Besuch bei Mollie – dem „Hundertjährigen Zug“ und besuchen Sie das Eisenbahn- und Technikmuseum in Rügen.



Bestellen Sie noch heute alle 3 Ausgaben für nur € 18,90  
zzgl. Versandkosten und freuen Sie sich auf schöne Dampferien!

Neckar-Verlag GmbH • 78045 Villingen-Schwenningen  
Telefon: +49 (0)77 21 / 89 87-38 • bestellungen@neckar-verlag.de • www.neckar-verlag.de

# Tessin





## Hotel Arancio\*\*\*

### Gilde-Ristorante «da capo»

Via Collinetta 78  
6612 Ascona  
hotel@arancio.ch

Roger Nanzer

**Ascona**

Tel. 091 791 23 33

Fax 091 791 58 02

www.arancio.ch

|                |         |      |      |
|----------------|---------|------|------|
| EZ 98.–/147.–  | HP 40.– | B 45 | 3–11 |
| DZ 170.–/255.– |         | Z 25 |      |

Das Ferien- und Wanderhotel oberhalb Ascona mit fantastischem Blick auf den Lago Maggiore, Brissago-Inseln und Berge. Gilderestaurant mit Seeterrasse sowie günstige Wochenpauschalen während der ganzen Saison. Hauseigener Strand direkt unterhalb des Hotels am Lago Maggiore. Sämtliche Zimmer sind mit neuen Klimaanlage ausgerüstet. Zu vermieten Elektro Mountainbike Strand direkt unter dem Hotel. Jeden Mittwochabend während der Saison Tessinerabend mit Musik.



## Hotel Casa Berno\*\*\*\*

6612 Ascona

hotel@casaberno.ch

Bruno Caratsch

**Ascona**

Tel. 091 791 32 32

Fax 091 792 11 14

www.casaberno.ch

|                |                 |       |      |
|----------------|-----------------|-------|------|
| EZ 160.–/300.– | HP 64.–/ pro P. | B 110 | 3–10 |
| DZ 230.–/570.– |                 | Z 60  |      |

Traumhafte Aussicht, paradiesische Ruhe und Entspannung. Geniessen Sie Ihren Aufenthalt – ob am beheizten Schwimmbad, bei einer Massage oder einfach – auf unserer Panoramaterrasse, im Restaurant oder an der Bar.



## Hotel Campione\*\*\*

Via Campione 62  
6816 Bissone-Lugano  
info@hotel-campione.ch  
www.hotel-campione.ch

Armin Rast

**Bissone-Lugano**

Tel. 091 640 16 16

Fax 091 640 16 00

WhatsApp 079 797 16 16

|                     |         |      |      |
|---------------------|---------|------|------|
| EZ 100.–/210.–      | HP 46.– | B 65 | 1–12 |
| DZ 120.–/320.–      | VP 82.– | Z 39 |      |
| 3-Z 160.–/350.–     |         |      |      |
| 4-Z 170.–/360.–     |         |      |      |
| Suiten: 250.–/690.– |         |      |      |

7 km von Lugano, Autobahnausfahrt Campione (Casino). Komfortable renovierte Zimmer und Appartements. Ideal für jede Gelegenheit. Bankett- und Seminarlokalitäten. Elektromobil-Tankstelle. Restaurant mit Panorama-Aussicht. Internet Corner und W-LAN kostenfrei! Die besten Preise finden sie online auf: [www.hotel-campione.ch](http://www.hotel-campione.ch) Buchen Sie mit uns direkt und geniessen Sie unser Frühstücksbuffet kostenlos, im Zimmerpreis inbegriffen!





## Hotel Federale Lugano\*\*\*

Via Paolo Regazzoni 8  
6900 Lugano  
info@hotel-federale.ch

Familie Galliker  
Tel. 091 910 08 08

**Lugano**

www.hotel-federale.ch

|                            |         |      |      |
|----------------------------|---------|------|------|
| EZ 138.– bis 170.– inkl. F | HP 37.– | B 90 | 2–12 |
| DZ 171.– bis 340.– inkl. F | VP 57.– | Z 48 |      |

Unser Hotel befindet sich in der Altstadt von Lugano, am Hügel zwischen Seepromenade und SBB Bahnhof. Vom Bahnhof aus sind es nur 3 Gehminuten. Wir verfügen über Einzel-, Doppel- und Dreibettzimmer sowie Familienzimmer für bis zu 5 Personen. Unser Restaurant San Lorenzo mit seiner Gartenterrasse bietet Ihnen Frühstücksbuffet und Abendessen. Eine Tiefgarage steht Ihnen auch zur Verfügung. [www.hotel-federale.ch](http://www.hotel-federale.ch)



## Hotel Serpiano\*\*\*

Via Serpiano  
6867 Serpiano  
info@serpiano

Linda Mazzoleni  
Tel. 091 986 20 00  
Fax 091 986 20 20  
www.serpiano.ch

**Serpiano**

|                  |         |       |  |
|------------------|---------|-------|--|
| EZ 99.– / 129.–  | HP 49.– | B 135 |  |
| DZ 118.– / 168.– |         | Z 82  |  |

Eingebettet zwischen dem Luganer See und dem Hausberg Monte San Giorgio (UNESCO Weltnaturerbe) liegt das Hotel Serpiano auf 650 m ü. M., mit einem atemberaubenden Panorama Blick auf den See und in die umliegenden Berge sowie auf Morcote, das «schönste Dorf der Schweiz 2016». Komfortable Zimmer mit Balkon oder Gartensitzplatz, Restaurant mit Sommer-Terrasse und einmaliger Seesicht, SPA Center mit Hallenbad, Whirlpool, Sauna und Dampfbad sowie Veranstaltungsräumlichkeiten, gratis Wi-Fi und Parkplatz erwarten Sie. Unsere private Seilbahn, welche 1 km vom Hotel entfernt liegt, bringt Sie hinunter an den Luganersee mit direktem Anschluss an den Anlegeplatz der Schifffahrt. Geniessen Sie die einmalige Natur beim Wandern und Mountainbiken oder besuchen Sie ganz einfach das Fossilien-Museum im benachbarten Meride. Shopping im Fox Town in Mendrisio, Degustationen bei lokalen Weinproduzenten sind weitere Highlights der Region.



## Hotel Ristorante i Grappoli\*\*\*

Via Grappoli 12  
6997 Sessa  
info@grappoli.ch

Antonella Cozzi  
Tel. 091 608 11 87  
Fax 091 608 26 41  
www.grappoli.ch

**Sessa**

|                                  |         |         |      |      |
|----------------------------------|---------|---------|------|------|
| EZ 110.– bis 140.–               | inkl. F | HP 40.– | B 70 | 3–10 |
| DZ 160.– bis 195.– exkl. Kurtaxe | inkl. F |         | Z 33 |      |

Das Hotel befindet sich im schönen Malcantone und verfügt über 33 Zimmer, die in die Kategorien Standard und Superior aufgeteilt sind. Die Zimmer mit Balkon liegen auf der Südseite inmitten der Natur in ruhiger und sonniger Lage. Restaurant mit Terrasse, Snackbar, Fest-, Bankett- und Seminarsäle, Spielwiese und Spielsaal. Grosses Freibad mit Volleyballfeld (Mitte Mai–Mitte September), Parkplatz und WLAN.



## Ambri

Hausadresse: La Casermetta, Via San Gottardo 4, 6775 Ambri. Kontaktadresse: Municipio di Quinto, Via Quinto 19, 6777 Quinto, info@tiquinto.ch, 091 873 80 00, www.tiquinto.ch, Dokumentation erhältlich. Geöffnet: ganzjährig geöffnet. Versorgung: VP möglich, 76 Betten (3 Zimmer mit 4 Betten, 8 Zimmer mit 8 Betten). Infrastruktur: Geeignet für Ski-, Wander- und Klassenlager. Aufenthaltsraum, Ski- und Schuhraum, Trocknungsraum, Parkplatz, direkt vor dem Haus Postauto-Haltestelle. In Ambri befinden sich Turnhalle, Hallenbad, Eislauf, Kletterraum, Aussen-Tennisplätze, Fitnesszentrum, Standseilbahn Region Ritom-Piora, Seilbahnen Airolo. Zusätzliches: Für behinderte Leute haben wir auf dem 1. Stock ein Zimmer mit 4 Betten, WC und Dusche.



## Arcegnio

Haus- und Kontaktadresse: Campo Enrico Pestalozzi, Via Pestalozzi 25, 6618 Arcegnio, Telefon 091 791 14 87, admin@campo-pestalozzi.ch, www.campo-pestalozzi.ch (10 Einzelhäuser für je eine Klasse, auch behindertengerechte Häuser). Versorgung: VP oder SV. Platz: S und L unbeschränkt (verschieden grosse Häuser). Infrastruktur: Klassenlager, Sportlager, Konfirmandenlager, Gelände 35000m<sup>2</sup>, Orientierungslauf, Cheminée, rollstuhlgängiger Spiel- und Sportplatz, Glockenturm, Forum, Lagersaal. Dokumentation erhältlich.



## Arzo

Haus- und Kontaktadresse: La Perfetta, c/o Direzione Istituto Scolastico Comunale, c. p. 1345, 6830 Chiasso 1, Tel. 058 122 42 02, Fax 058 122 42 19, istitutoscolastico@chiasso.ch. Ort/Lage: 6864 Arzo. Ganzjährig geöffnet. Versorgung: Übernachtung mit F oder HP oder VP, kein SV. Platz: 74 (6x10, 7x2). Infrastruktur: 1 Mehrzweckhalle, 2 bis 3 Klassenzimmer, Tischtennis, Kickertisch. Fussballplatz, Pétanque. rollstuhlgängig, Parkplatz.



## Bellinzona

Hausadresse: Centro G+S, Via F. Chiesa 4, 6501 Bellinzona, Tel. 091 814 58 51 (vom 15.06 bis 30.08. nicht mietbar), www.ti.ch/centrigs, Kontaktadresse: Ufficio Cantonale dello Sport, G+S Ticino, Patrick Bignasca, Via F. Chiesa 4, 6501 Bellinzona, Tel. 091 814 58 51, Fax 091 814 58 59, patrick.bignasca@ti.ch, Versorgung: SV, Platz: S und L 92 Betten (23x4), Infrastruktur: Klassen- und Sportlager (kein Skitort), separater Aufenthaltsraum, Klassenzimmer, Vitaparcours, Spielplatz, Finnenbahn, Tennisplatz(500m), Sportstadion mit Winterschwimmbad (500m), Eisbahn (500m), Judo (1,5 km), Klettergarten (1 km), Eishockey (500 m), Rudern (Flüsse Ticino und Moesa), Orientierungslauf usw.



## **Bosco Gurin**

Hausadresse : Centro climatico del Comune di Balerna, Tel. 091 754 11 97 mail: [scuole@balerna.ch](mailto:scuole@balerna.ch), [www.balerna.ch](http://www.balerna.ch), Kontaktadresse : c/o Direzione Istituto Scolastico Comunale- Balerna, Tel. 091 683 29 19, Direktor: Christian Pagani. Ort:/Lage: 6685 Bosco Gurin. Geöffnet; Ganzjährig geöffnet. Versorgung: HP bis VP (SV). Platz: 55 (4x8, 1x11, 2x2, 2x4) in 2 Häusern. Infrastruktur: kleine Sporthalle und Klassenzimmer verfügbar. Zusätzliches: eignet sich gut für Schulen, Ämter, Vereine und Gruppen um Skilager, Ferienkolonien oder Schullager durchzuführen. Keine private Vermietung möglich. Das klimatische Zentrum der Gemeinde Balerna befindet sich im Herzen des wunderschönen Dorfes Bosco Gurin, in der Nähe von der Dorfkirche. Es besteht aus zwei Häusern: dem Pometta-Haus, das Hauptgebäude in dem sich auch die Küche, der Speisesaal und das Büro befinden, und dem Don Bosco-Haus, 20 m vom Pometta-Haus entfernt, mit 18 Betten.



## **Locarno**

Hausadresse: Jugendherberge Palagiovani Locarno, Via B. Varenna 18, 6600 Locarno, Tel. 091 756 15 00, [locarno@youthhostel.ch](mailto:locarno@youthhostel.ch), [www.youthhostel.ch/locarno](http://www.youthhostel.ch/locarno). Unser Haus liegt am Rande der Altstadt, 5 Minuten zu Fuss und man steht auf der Piazza Grande. Mit seiner Grösse und den verschiedensten Zimmerarten ist unsere Jugendherberge für Gruppen bestens geeignet. 76 Zimmer: aufgeteilt in 1er/2er/3er/4er/5er/6er mit und ohne Dusche/WC. Preise ab CHF 42.50 pro Person. Für Seminare sind 2 Säle vorhanden. Unser feines Frühstücksbuffet ist inklusive, und man kann mit Halb oder Vollpension buchen (CHF 17.50 pro Mahlzeit, 3-Gang Menu). Beinahe auf Meereshöhe (195.5 m ü. M.) erlebt man im Tessin das mediterrane Klima mit den einzigartigen Naturschönheiten. Das Dolce far Niente kann man überall spüren und erleben. Locarno mit der Piazza Grande ist bekannt für seine Events wie das Moon&Stars, Filmfestival und vieles mehr. Die einzigartige Atmosphäre der Piazza zieht einen in ihren Bann. Es gibt viel zu entdecken und zu tun in Locarno und Umgebung, die wunderschönen Täler, den Lago Maggiore, die Wallfahrtskirche Madonna del Sasso, die Bauten weltbekannter Architekten, die Vorstellung der Falknerie, dies sind nur einige der Ausflugsmöglichkeiten und Aktivitäten in der Region. Arrivederci a Locarno, wir freuen uns auf Ihren Besuch.



## Malvaglia

Hausadresse: Alloggi Comunali Orino, 6713 Malvaglia. Kontaktadresse: Cancelleria comunale, Comune di Serravalle, 6713 Malvaglia, Tel. 091 870 11 45, info@serravalle.ch, www.serravalle.ch. Ort/Lage: In Dorfmitte. Versorgung: SV. Platz: 80 (1x6, 1x8, 3x16, 1x18). Infrastruktur: Nur Klassenlager, auch für zwei Gruppen geeignet, separater Aufenthaltsraum. Auch geeignet für Gruppen von mindestens 10 Personen. Dokumentation erhältlich.



## Olivone

Hausadresse: Centro G+S, 6718 Olivone, www.ti.ch/centrigs, rollstuhlgängig. Kontaktadresse: Ufficio Cantonale dello Sport, G+S Ticino, Patrick Bignasca, Via F. Chiesa 4, 6501 Bellinzona, Tel. 091 814 58 51, Fax 091 814 58 59, patrick.bignasca@ti.ch. Versorgung: SV, VP. Platz: S und L 120 Schlafplätze (Zimmer mit 4 bis 8 Betten). Infrastruktur: Die Räume und Anlagen sind auch für Personen mit Handicap erreichbar (rollstuhlgängig). Winter- und Sommerlager, Sport-, Klassenlager, Restaurant, 2 voll ausgerüstete Theorieräume, Turnhalle, Klettergarten, Radfahren, Spielplatz, Skifahren in Campra und Campo Blenio, umgeben von Wald und Wiesen. Ideal auch für OL (Karten 1:5000 und 1:10'000 werden alle 2 Jahre aktualisiert).



## Palagnedra Centovalli

Die Gruppenunterkunft ist der ideale Ort für Junge und Junggebliebene, inmitten südlicher Natur im kleinen Dorf Palagnedra gelegen (ISOS Inventar). Hier bieten sich Ihnen viele Möglichkeiten, Natur, Kultur und Geschichte der beliebten Region Centovalli hautnah zu erleben.

Spielwiesen, Spielplatz, Volley-Fussballplatz mit Feuerstelle und Tischtennis im Freien stehen Ihnen zur Verfügung.

Das Haus besteht aus einem grossen Ess-Aufenthaltsraum, WiFi, TV, komplett ausgestattete Küche mit Spülmaschine, Gastro-Ofen, grossem Kühlschrank und Gefrierschrank. 36 Betten auf 6 Zimmer und 2 Étagen. Ticino Ticket inbegriffen.

Gratis Gepäcktransport bis zum Haus und Einkaufservice auf Anfrage. Das Haus wird jeweils nur einer Gruppe vermietet.

Für Infos: [www.palagnedra.ch](http://www.palagnedra.ch) oder [ostello@centovalli.swiss](mailto:ostello@centovalli.swiss)



## Hotel Ristorante i Grappoli Sessa

Haus- und Kontaktadresse: Hotel Ristorante i Grappoli, Via Grappoli 12, 6997 Sessa, Tel. 091 608 11 87, Fax 091 608 26 41, [info@grappoli.ch](mailto:info@grappoli.ch), [www.grappoli.ch](http://www.grappoli.ch). 10 Bungalows Standard, rustikale und einfache Häuschen ab CHF 700.- / Woche für max. 5 Personen, 10 Bungalows Comfort, moderne Häuschen ab CHF 875.- / Woche für max. 5 Personen. Kürzere Aufenthalte auf Anfrage. Inbegriffen: Freibad Eintritt, Parkplatz, WLAN und Endreinigung. Nicht inbegriffen ist die Kurtaxe.

Infrastruktur: Restaurant mit Terrasse, Snackbar, Fest-, Bankett- und Seminarsäle, Spielwiese und Spielsaal. Grosses Freibad mit Volleyballfeld (Mitte Mai–Mitte September), Tischtennis und Fussballplatz. Ideal für Klassenlager, Trainingslager und andere Gruppen Aufenthalte.

# magisch

MORELLI - GÖNFKER SSD - FOTOGRAF



## VAL PIORA

das Bergseenparadies in der oberen Leventina



Die kurze Bergfahrt mit einer der steilsten Standseil-Kabinenbahnen Europas bringt Sie in eine faszinierende Bergseenlandschaft mit viel unberührter Natur.

[www.ritom.ch](http://www.ritom.ch) · Tel.+41 91 868 31 51 · [info@ritom.ch](mailto:info@ritom.ch) · [www.tiquinto.ch](http://www.tiquinto.ch)





|   |   |                |
|---|---|----------------|
| <b>Aktiv Hotel &amp; SPA Hannigalp ***S</b>       | Oliver Andenmatten  | <b>Grächen</b> |
| 468 Heiminen<br>3925 Grächen<br>info@hannigalp.ch | Tel. 027 955 10 00<br>Fax 027 955 10 05<br>www.hannigalp.ch |                |
| EZ ab CHF 120.–<br>DZ ab 190.–                    | B 70<br>Z 30  | 12-4/6-10      |
| HP 3-Gang: CHF 29 / HP 4-Gang: CHF 39             |   |                |

Bergabenteuer und Wellnessgenuss für die ganze Familie! Im autofreien Dorfteil von Grächen, mit fantastischem SPA, tollem Wellness-Angebot und dem einzigen Hallenbad in Grächen. Ihrer individuellen Urlaubslaune sind hier kaum Grenzen gesetzt. Alle leger-luxuriösen Zimmer und Bereiche sind mit viel Liebe zum Detail gestaltet. Moderne Trends und charmante Traditionen gehen hier stilvoll Hand in Hand.



|  |  |                |
|--|--|----------------|
| <b>Hotel Simi****</b>                            | Familie Liebenstein-Biner              | <b>Zermatt</b> |
| Postfach 93<br>3920 Zermatt<br>info@hotelsimi.ch | Tel. 027 966 45 00<br>www.hotelsimi.ch |                |
| EZ 137.–/182.– F inkl.<br>DZ 220.–/354.–         | B 76<br>Z 41                           | 12–10          |

Familienhotel im Zentrum mit grosszügigen Zimmer mit Flachbild-Fernsehgerät, Kaminbar, Whirlpool, Dampfbad, Sauna und Fitnessraum, WLAN in allen Zimmern. Hundefreundliches Hotel.



|   |   |                 |
|---|---|-----------------|
| <b>Hotel Arkanum***</b>                                     | Dir. Rita Moreillon                       | <b>Salgesch</b> |
| Unterdorfstrasse 1<br>3970 Salgesch<br>info@hotelarkanum.ch | Tel. 027 451 21 00<br>www.hotelarkanum.ch |                 |
| EZ ab 98.– F inkl.<br>DZ ab 168.– F inkl.                   | B 64<br>Z 28                              | 1–12            |

Das Erlebnishotel liegt mitten im Weindorf Salgesch. Die gross geschnittenen Zimmer laden zum verweilen ein. Fühlen Sie sich willkommen: Wir bieten einen feinen Welcomedrink sowie gratis Früchte und Mineralwasser auf den Zimmern. Erleben Sie eine Nacht im Weinfass oder Weinpresse! Lassen sie sich von uns verwöhnen und geniessen sie eine schöne Zeit bei uns.



Walliser Berghäuser

Foto: pixabay



## **Bellwald**

Hausadresse: Ferienhaus Wilera, 3997 Bellwald, [www.wilera.ch](http://www.wilera.ch),  
Kontaktadresse: ISB Immobilien Sportbahnen Bellwald AG,  
Martin Bittel, Haus Post, 3997 Bellwald, Mobile 079 540 73 24,  
[info@wilera.ch](mailto:info@wilera.ch). Versorgung: SV, Preisliste auf [www.wilera.ch](http://www.wilera.ch).  
Platz: 76 Betten, Wolldecken und Kopfkissen vorhanden, Einzel- und Gemeinschaftsduschen. Infrastruktur: Free WLAN, Tischtennis, Fussballkasten, Billardtisch (mit Münzautomat), grosser Skiraum und separate Garderobe, grosser Ess- und Aufenthaltsraum, moderne Küche, grosser Spielplatz beim Haus mit Volleyballplatz, Feuerstelle mit Tischen, ganze Anlage im Wald, angrenzend, grosser, öffentlicher Kinderspielplatz, Pump Track, Sport- und Freizeitanlagen (Minigolf, Fussball, Tennis). Sesselbahnen im Sommer mit der Gästekarte gratis nutzbar, Luftseilbahn Fürgangen – Bellwald gratis nutzbar. Ideal für Ski- und Klassenlager. Bellwald ist im Sommer und im Winter ein Geheimtipp.



## **Aletsch Arena – Sport Resort Fiesch**

Adresse: Sport Resort Fiesch, 3984 Fiesch, Tel. 027 970 15 15,  
[info@sport-resort.ch](mailto:info@sport-resort.ch), [www.sport-resort.ch](http://www.sport-resort.ch). Ob alleine oder als Gruppe mit über 1'000 Teilnehmern: die grosszügige Infrastruktur ist der ideale Standort für Individualreisende, Ferien- und Sportlager, Seminare und Events. Vom Einbett- zum Mehrbettzimmer und rustikalen Chalet stehen viele verschiedene Unterkunftsmöglichkeiten zur Verfügung. Auch auf Ihre individuellen Bedürfnisse lässt sich ein passendes Angebot zusammenstellen. Das Sport Resort Fiesch bietet eine einmalige Auswahl an Möglichkeiten für Freizeit und Sport: darunter Seilpark, Hallenbad, Dreifach-Sporthalle, Kletterwand (indoor und outdoor), Bogenschiessen, Volley- und Basketball, Unihockey und Badminton, Beachvolleyball, Fussball, Tennis, Squash, Sauna, Minigolf und Disc-Golf. Auch Leistungssportler sind bei uns bestens aufgehoben. Unsere eigene Bahnstation ermöglicht eine bequeme Anreise. Das Quellwasser in unserem Hallenbad garantiert für mehr Wasserspass, ohne rote Augen und Hautausschlag. Ein wahres Eldorado am Fusse des Aletsch Gletschers, für alle, die gerne aktiv sind! Wir freuen uns auf Sie.





## Grimentz Chalet Les Flaches

Hausadresse: Chalet Les Flaches, Route de Moiry 72, 3961 Grimentz, Unterwallis (französisch), 1570 m ü. M. Kontaktadresse: Immoibilia-Grimentz-Dir. Nicole Salamin, Route de Moiry 3, 3961 Grimentz, [info@i-g.ch](mailto:info@i-g.ch), [www.i-g.ch](http://www.i-g.ch), Tel. +41 (0) 27 476 17 60. Preise auf Anfrage. Verpflegungsart: Selbstversorgung. Insgesamt gibt es 100 Betten, 3 Zimmer mit 2 Betten, 2 Zimmer mit 3 Betten, 1 Zimmer mit 4 Betten, 8 grössere Zimmer mit total 84 Betten, Schlafsäcke (Inlett) und/oder Bezüge obligatorisch. Komfortables Chalet für 100 Personen, gut ausgestattete Küche, Vorratskammer, ausreichende sanitäre Anlagen, Garage, 300 m von der Gondelbahn entfernt, Wifi, 2 Aufenthaltsräume für 25 Personen von 80 m<sup>2</sup>, 1 Speisesaal für 120 Personen von 140 m<sup>2</sup>. Lage/Erreichbarkeit: Das Haus ist mit öffentlichen Verkehrsmitteln erreichbar, Zufahrt bis vors Haus möglich mit dem Auto, Zufahrt bis vors Haus möglich mit dem Car/Bus, 5 Parkplätze für PW. Umgebung: Weitgehende Natur-, Wald- und Berg-Umgebung, 490 km Wanderwege, oberhalb eines grossen Spiel- und Sportplatzes : Pumptrack, Volley/Beachvolley, Basketball, Badminton, 300 m von den Skipisten: Gondelbahn nach Bendolla und Verbindungseilbahn nach Sorebois.



## Grimentz Chalet Ecole

Hausadresse: Chalet Ecole, Chemin de la Goletta 2, 3961 Grimentz, Unterwallis (französisch), 1570 m ü. M. Kontaktadresse: Immoibilia-Grimentz-Dir. Nicole Salamin, Route de Moiry 3 - 3961 Grimentz, [info@i-g.ch](mailto:info@i-g.ch), [www.i-g.ch](http://www.i-g.ch), Tel. +41 (0) 27 476 17 60. Preise auf Anfrage. Verpflegungsart : Selbstversorgung. Insgesamt gibt es 32 Betten, 4 Zimmer mit 2 Betten, 2 grössere Zimmer mit total 12 Betten, 1 Matratzenlager mit total 12 Schlafplätzen. Einfaches Chalet für 32 Personen, Speisesaal, Küche, Vorratskammer, 4 2-Bett-Zimmer, 3 Schlafsäle (2x6/1x12), sanitäre Anlagen, 1 Speisesaal für 32 Personen von 30 m<sup>2</sup>, TV, 800 m von der Gondelbahn entfernt. Schlafsäcke (Inlett) oder/und Bezüge obligatorisch, öffentliche kostenpflichtige Parkplätze. Lage/Erreichbarkeit: Das Haus ist mit öffentlichen Verkehrsmitteln erreichbar, Zufahrt bis vors Haus möglich mit dem Auto, Zufahrt bis 50 m vom Haus möglich mit dem Car/Bus. Umgebung: Weitgehende Natur-, Wald- und Berg-Umgebung, 490 km Wanderwege, 1 km von einem grossen Spiel- und Sportplatz: Pumptrack, Volley/Beachvolley, Basketball, Badminton, 800 m von den Skipisten: Gondelbahn nach Bendolla und Verbindungseilbahn nach Sorebois.



## Leukerbad

Hausadresse: Touristenheim Bergfreude AG, Teretschenstrasse 10, 3954 Leukerbad, Tel. 027 470 17 61, info@touristenheim.com, www.touristenheim.com. Verpflegungsart: Selbstversorgung, Platz: 103 Betten, Wolldecken und Kopfkissen vorhanden, Öffnungszeiten: Ganzjährig geöffnet, Infrastruktur: Ideal für Ski- und Klassenlager, Jugend- und Sportlager, Pfadi, Blauring usw. Es können auch zwei kleinere Gruppen aufgenommen werden und jede hat ihre eigenen Räumlichkeiten, 2 gut ausgestattete Hotelküchen, 2 Speise-/ Aufenthaltsräume, Skiraum, Skischuhraum, Trocknungsraum, gratis Parkplatz, Gratis WiFi, Skilifte (5 Min.), Hallen- und Freibad (10 Min.) Torrentbahn (10 Min.), Gemmibahn (5 Min.), Sportzentrum (5 Min.). Mit der Gästekarte (LBC+) gibt es verschiedene Vergünstigungen und kostenlos nutzbare Angebote wie der Ortsbus, Leukerbad ist im Winter wie im Sommer ein Vergnügen.



## Les Marécottes

Clou Dellé 6, 1923 Les Marécottes/VS, chalet@sdelemont.ch, www.sdelemont.ch, Tel. 079 289 12 94. 10 km von Martigny, im Herzen des charmanten Dorfes Les Marécottes, Walliser Skigebiet, an der Strecke Martigny-Chamonix auf 1110 m Höhe. Das Chalet liegt 100 m vom Bahnhof und 2 Minuten zu Fuss vom kostenlosen Shuttlebus der Seilbahn entfernt. Parkplätze in der Nähe. Vorteilhaft für Schulen, Gruppen, Vereine und Familien. Das gemütliche Chalet bietet Platz für 1 bis 48 Personen. Die Schlafsäle, Zimmer (2,4, 6, 7 und 8 Betten), WC, Duschen und Waschbecken befinden sich auf 3 Etagen verteilt. Es ist mit einer professionellen Küche, einer Familienküche, einem grossen Esszimmer, einem Ruhebereich und einer schönen Umgebung mit Platz für Kinder in der Nähe ausgestattet. Internet mit Wi-Fi. In 5 Gehminuten erreichen Sie ein ungewöhnliches, in den Fels gehauenes Alpenschwimmbad und einen alpinen Tierpark. Sie haben auch die Möglichkeit, den Canyon zu erklimmen, die Schluchten von Dailleys oder Trientzu besuchen und zum Salanfe-See zu gelangen. Schöne Möglichkeiten für Ausflüge zu Fuss und mit dem Mountainbike. Im Winter Gondel- und Skilifthe 1800-2200 m, Pisten aller Schwierigkeitsgrade, Schneegarten, Rodelbahn (7 km), Skitouren und Bergrestaurant.



## Ravoire

Haus- und Kontaktadresse: Colonie de Vacances de Martigny / Camp Plein Soleil à Ravoire, 1928 Ravoire, Tel. 027 722 11 37 (Haus), Tel. 079 302 11 87 (Admin.), [info@camp-pleinsoleil.ch](mailto:info@camp-pleinsoleil.ch), [www.camp-pleinsoleil.ch](http://www.camp-pleinsoleil.ch). Ganzjährig geöffnet. Versorgung: HP, VP oder SV. Preise auf Nachfrage. Platz: 40–105 (Zi mit 2, 4, 6, 8 oder 16 Betten). Preise auf Nachfrage. Einrichtung: Geeignet für Personen mit Behinderung (Lift). Infrastruktur: Neue Sportplätze (Fussball, Basketball, Tischtennis, Vita-Parcours etc.), Internet, WIFI und TV. Ideal für Klassenlager, Projektwochen, Seminare, Musik- und Sportlager. Dokumentation erhältlich. ☺



## Heidadorf Visperterminen

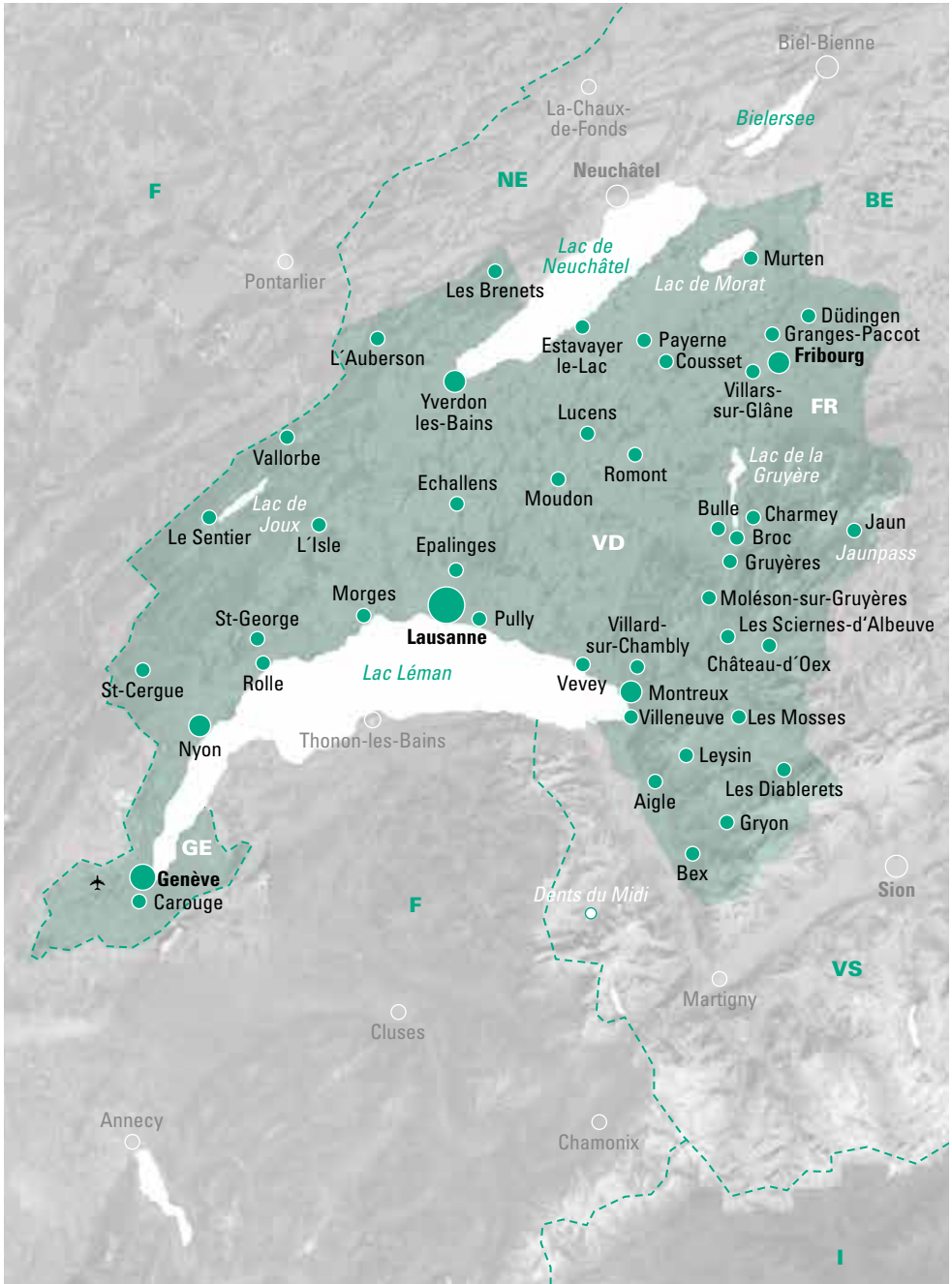
Hausadresse: Ferienhaus Tärbinu Ägerschbodustrasse, 3932 Visperterminen, Tel. 027 946 03 00, [www.heidadorf.ch](http://www.heidadorf.ch), [info@heidadorf.ch](mailto:info@heidadorf.ch), Verpflegungsart: Selbstversorger, Platz: 73 Betten, Gratis WiFi, Öffnungszeiten: Ganzjährig geöffnet. Infrastruktur: Das Gebäude wurde vor 100 Jahren erstellt und diente der Gemeinde Visperterminen mehr als ein halbes Jahrhundert als Schulhaus. 1982 wurde es zum heutigen Ferienhaus umfunktioniert, indem es grosszügig ausgebaut und komfortabel eingerichtet wurde. Das Haus verfügt insgesamt über 73 Betten, verteilt auf mehrere Zimmer und Stockwerke. Das Haus bietet eine voll ausgestattete und professionelle Küche sowie einen grossen Speisesaal für 90–100 Personen. Visperterminen liegt oberhalb Visp im Oberwallis. Ab Zürich HB erreichen Sie uns mit dem ÖV in rund 2 ½ Stunden. Das Dorf ist bekannt für seinen Heida-Wein. Nebst dem Wein gibt es unzählige Wandermöglichkeiten. Willkommen im Heidadorf Visperterminen – Europas höchstem Weinberg.



Zermatt, Matterhorn

Foto: pixabay

# Westschweiz





## Hotel Cailler \*\*\*\*

Gros Plan 28  
1637 Charmey  
reservation@hotel-cailler.ch

Tel. 026 927 62 62

www.hotel-cailler.ch

EZ ab CHF 250.– inkl. F B 126  
DZ ab CHF 340.– für 2 Personen Z 63

**Charmey**

Mitten im Greyerzer Land empfängt Sie das Hotel Cailler. Moderner, zweckmässiger und luxuriöser Komfort eingebettet in authentischen warmherzigen schweizer Stil. Der Komfort und die qualitätsvolle Einrichtung ist in jeder Kategorie in jedem der 63 Zimmer gleichartig vorhanden. Das Ambiente im Chalet-Stil, inszeniert durch warme Farbtöne, Massivholzmöbel und Parkett, gedämpftes Licht und verpielte Details, lädt vom ersten Augenblick zur Entspannung ein. Unser Suiten sind in der Ausstrahlung in Harmonie mit dem Flair des Hauses, sie präsentieren sich jedoch in einem klareren puristischen Design. Im «Le Bistro» als auch im «4 Saisons», unserem Gourmet Restaurant, finden Sie traditionelle Küche und heimische Spezialitäten.



## Ibis budget Genève Aéroport\*

Avenue Louis-Casai 26  
1216 Genève

Dir. Marc Fischer  
Tel. 022 710 46 36

www.accorhotels.com

EZ ab 79.– bis 169.– ohne F  
DZ ab 79.– bis 169.– ohne F

Z 204

1–12

**Genève**

Das Hotel wurde 2018 komplett renoviert, liegt in einer ruhigen und grünen Umgebung, sehr gut zwischen dem Flughafen und dem Stadtzentrum, gegenüber dem Zentrum «Balexert». Wir sind auch gut positioniert, um internationale Organisationen und das CERN zu besuchen.

Wir haben ein sehr gutes Restaurant, das «Schweizer Bistro» und können Menüs für Gruppen machen. Am Morgen erwartet Sie ein herzhaftes Frühstück, im Sommer auf der Terrasse.



## Hotel Ibis \*\* Fribourg

Route du Lac 21  
1763 Granges-Paccot / FR  
h5324@accor.com

Dir. Elvira Spahr  
Tel. 026 469 79 00

www.ibis.com/5324

EZ ab 99.– ohne F B 102  
DZ ab 99.– ohne F Z 82

1–12

**Granges-Paccot**

Das ibis Fribourg liegt ca. 3 km im Norden der Altstadt von Fribourg, nahe der Autobahn-Ausfahrt Fribourg Nord. Das Nichtraucher-Hotel bietet 53 Doppelzimmer (davon 2 behindertengerecht) und 20 Twin Zimmer (2 Einzelbetten) und 9 Zimmer für bis zu 3 Personen. Alle Zimmer sind klimatisiert und mit WC, Dusche, Haartrockner, TV und kostenlosem Wi-Fi ausgestattet. Jeden Tag ab 06:30 Uhr geniessen Sie unser reichhaltiges Frühstücksbuffet für CHF 16.00 pro Person. Gerne servieren wir Ihnen Getränke und Snacks rund um die Uhr in der Bar oder auf der Terrasse. Garagen- sowie Aussenparkplätze stehen unseren Gästen gegen Gebühr zur Verfügung.



## ibis budget Fribourg

Route du Lac 19  
1763 Granges-Paccot / FR  
h9925@accor.com

**Granges-Paccot**

|            |         |       |      |
|------------|---------|-------|------|
| EZ ab 86.– | inkl. F | B 170 | 1–12 |
| DZ ab 98.– | inkl. F | Z 85  |      |

Das ibis budget Fribourg ist ein rauchfreies Hotel, das sich in bester Lage direkt neben dem Messegelände FORUM FRIBOURG und in unmittelbarer Nähe der BCF-Eishockey-Arena befindet; nur 3 km vom mittelalterlichen Zentrum von Fribourg und dem Hauptbahnhof entfernt. Das Hotel verfügt über 85 komfortable und praktische Zimmer, die alles bieten, um Sie zu verführen: ein grosses Bett plus Klappbett oder zwei Einzelbetten, ein Flachbild-TV mit den wichtigsten internationalen Kanälen und ein komfortables Badezimmer mit Dusche. Alle Zimmer sind klimatisiert und wir bieten kostenlosen WLAN-Zugang. Starten Sie gut in den Tag und geniessen Sie unser Frühstücksbuffet mit einer Auswahl an Brot, Müsli, Aufschnitt, Käse, Früchten und Joghurt sowie heissen Getränken und Säften. Kostenpflichtige Parkplätze stehen zur Verfügung und es gibt Bars und Restaurants in der Nähe. Ob als Paar, Familie oder Gruppe - geniessen Sie einen günstigen Aufenthalt in Fribourg!



## Hôtel de Gruyères\*\*\*

Ruelle des Chevaliers 1  
1663 Gruyères/ FR  
hoteldegruyeres@gruyereshotels.ch

Dir. Amina Montasri **Gruyères**

Tel. 026 921 80 30  
Fax 026 921 80 39  
www.gruyeres-hotels.ch

|                    |                |      |     |      |
|--------------------|----------------|------|-----|------|
| EZ 140.– bis 165.– | (für 1 Person) | B 80 | F20 | 1–12 |
| DZ 180.– bis 230.– | (für 2 Person) | Z 36 |     |      |

Das «Hôtel de Gruyères» liegt in einer natürlichen und idyllischen Umgebung etwas ausserhalb der mittelalterlichen Stadt Gruyères, mit Schloss, im Herzen der Freiburger Alpen. Die rustikalen und gemütlichen Zimmer sowie ein Wellnessbereich mit Sauna, Dampfbad und Fitnessraum ermöglichen unseren, Gästen sich vom Alltagsstress zu erholen. In unseren Seminarräumen mit Blick auf die Berge empfangen wir das ganze Jahr, in einer einzigartigen und ruhigen Atmosphäre, Geschäftsleute und Unternehmen.

Neben dem Hotel stehen private Parkplätze zur Verfügung.



## Auberge de jeunesse – Jeunotel

Ch. du Bois-de-Vaux 36  
1007 Lausanne  
lausanne@youthhostel.ch

Dir. Christophe Monney **Lausanne**

Tel. 021 626 02 22  
Fax 021 626 02 26  
www.youthhostel.ch

|                      |                   |       |      |
|----------------------|-------------------|-------|------|
| EZ ab 73.60 inkl. F  | Mittagessen 19.50 | B 312 | 1–12 |
| DZ ab 115.20 inkl. F | Abendessen 19.50  | Z 118 |      |

In Vidy, inmitten der grünen Natur, 2 Min. vom See entfernt. Selbstbedienungsrestaurant mit 160 Plätzen. Parkplätze kosten 7.– pro Tag. Ebenfalls vorhanden sind 2 Carparkplätze. ●●



## Hotel Crystal\*\*\*

Rue Chaucrau 5  
1003 Lausanne  
info@crystal-lausanne.ch

Cédric Fiora  
Tel. 021 317 03 03  
Fax 021 320 04 46  
www.crystal-lausanne.ch

**Lausanne**

|                |                |      |      |
|----------------|----------------|------|------|
| EZ 131.–/181.– | F inkl.        | B 80 | 1–12 |
| DZ 181.–/251.– | HP auf Anfrage | Z 40 |      |

In einer ruhigen Fussgängerzone (Stadtzentrum – Zufahrt zum Hotel gestattet), offerieren wir Ihnen ein herzliches Willkommen, einen gepflegten Komfort und ein reichhaltiges Frühstücksbuffet. Spezielle Wochenend-, Monats- und Jugendpreise.



## Hotel Ibis\*\* Lausanne Centre

Rue du Maupas 20  
1004 Lausanne  
H6772@accor.com

Frau Céline Neri  
Tel. 021 340 07 07  
Fax 021 340 07 17

**Lausanne**

|            |                |       |      |
|------------|----------------|-------|------|
| EZ ab 89.– | Frühstück 17.– | B 147 | 1–12 |
| DZ ab 89.– | Frühstück 17.– | Z 127 |      |

Das Hotel ibis Lausanne Centre befindet sich im Stadtzentrum. Vom Hauptbahnhof ist unser Hotel mit dem Bus in 5 min erreichbar. Der See und das Olympische Museum befinden sich im Umkreis von 3 km. Der öffentliche Verkehr und das WLAN sind für unser Hotel gratis.



## Hotel-Restaurant Bellevue Le Rocheray\*\*\*

Le Rocheray 23  
1347 Le Sentier  
info@rocheray.ch

Mallory und David Guillot **Le Sentier**  
Tel. 021 845 57 20  
www.rocheray.ch

|                |            |      |      |
|----------------|------------|------|------|
| EZ 92.–/202.–  | F inkl.    | B 42 | 1–12 |
| DZ 110.–/220.– | HP ab 43.– | Z 21 |      |

Sehr ruhige und schöne Lage direkt am Lac de Joux 1000 m ü. M. Unser Familienbetrieb ist die ideale Destination für einen Erholungs- und gastronomischen Ausflug mit seinen Fisch- und raffinierten französisch Spezialitäten. 2 Zimmer für behinderte Gäste. Unsere Region ist ein Freizeit-Paradies mit ihren 250 km Wanderwegen, 220 km Langlaufski-Pisten, 110 offenen Waldhütten, 24 km Spazierwegenrund um See, 8 km<sup>2</sup> Eislauffläche auf dem gefrorenen See...



## Hôtel La Sapinière\*\*\*

1862 Les Mosses  
relaisalpin@leschaletsdesmosses.ch

Pascal Dumont **Les Mosses**  
Tel. 024 491 05 00  
Fax 024 491 05 01  
www.leschaletsdesmosses.ch

|                              |      |      |
|------------------------------|------|------|
| EZ/DZ:                       | B 56 | 12–4 |
| Preise je nach Gruppengrösse | Z 14 | 5–10 |

Für Gruppen ab 20 Personen. Es verfügt ganzjährig über 14 Zimmer mit jeweils 2 Stockbetten (56 Personen maximum). Mit Skiraum, grossem Aufenthaltsraum/Restaurant mit industrieller Küche. Wir bieten Selbstverwaltung, Übernachtung mit Frühstück, HP und VP an. Offen: Mitte Dezember bis Anfang April, Anfang Mai bis Anfang Oktober.



## Hôtel Le Relais Alpin\*\*\*

1862 Les Mosses

relaisalpin@leschaletsdesmosses.ch

EZ ab 85.–

inkl. F

DZ ab 150.–

inkl. F

Pascal Dumont

Tel. 024 491 05 00

Fax 024 491 05 01

www.leschaletsdesmosses.ch

B 100–150

Z 47

**Les Mosses**

12–4

5–10

Traditionelles Hotel mit Restaurant für Gäste, Familien und Gruppen. Im Sommer mit 47 Zimmern, (1–6-Bett-Zimmer) für 100 Pers., im Winter für ca. 150 Pers. Zimmer mit Bad, TV, Telefon, Safe und Balkon. Mit Skiraum und Privatparkplätzen. Wir bieten Übernachtung mit Frühstück, HP und VP an. Offen: Mitte Dezember bis Anfang April, Anfang Mai bis Anfang Oktober.



## Hôtel Les Fontaines\*\*\*

1862 Les Mosses

relaisalpin@leschaletsdesmosses.ch

EZ/DZ:

Preise je nach Gruppengrösse

Nicolas Weber

Tel. 024 491 05 00

Fax 024 491 05 01

www.leschaletsdesmosses.ch

B 50

Z 25

**Les Mosses**

12–4

5–10

Für Gruppen ab 40 Personen. Im Winter 25 Zimmer / 92 Betten (2–6-Bett-Zimmer), im Sommer 24 Zimmer / 64 Betten (2–4-Bett-Zimmer). Mit Skiraum, grossem Aufenthaltsraum/Restaurant mit industrieller Küche. Wir bieten Selbstverwaltung, Übernachtung mit Frühstück, HP und VP an. Offen: Mitte Dezember bis Anfang April, Anfang Mai bis Anfang Oktober.



## Hotel Central Résidence & SPA\*\*\*

Route du Belvédère 20

1854 Leysin

info@hotelcr.ch

EZ ab 120.– / 140.–

DZ ab 140.– / 180.–

David Delgado

Tel. 024 493 07 07

Fax 024 493 07 08

www.hotelcr.ch

B 500

Z 125

**Leysin**

1–12

Dieses 3-Sterne-Hotel in Leysin bietet direkten Zugang zu den Skipisten, kostenfreies WLAN und kostenlosen Zugang zum Spa- und Fitnesscenter. Fast alle Zimmer verfügen über einen Südbalkon mit Blick auf die Alpen und Gletscher. Der 500 m<sup>2</sup> große Wellnessbereich des Central Residence Hotel Central umfasst ein Hallenbad, eine Sauna, einen Whirlpool und einen Hammam. Massagen sind auf Anfrage erhältlich. Das Restaurant serviert traditionelle und regionale Schweizer Küche. Kostenlose Parkplätze sind vorhanden. Der Bahnhof Leysin, das Ortszentrum und die Seilbahn sind nur 400 Meter entfernt.





## Hôtel du Port\*\*\*

Quai Grand-Rives 6  
1844 Villeneuve  
hotel@duport.ch

Dir. Gérard Raneda  
Tel. 021 960 41 45  
Fax 021 960 39 67  
www.duport.ch

**Villeneuve**

|  |         |      |      |
|--|---------|------|------|
| EZ 125.– bis 160.–                       | inkl. F | B 50 | 1-12 |
| DZ 190.– bis 250.–                       | inkl. F | Z 21 |      |
| Gruppenpreise ab 20 Personen auf Anfrage |         |      |      |

Nur wenige Minuten von Montreux entfernt, an herrlicher Lage am Ufer des Genfersees, bietet das Hotel jeglichen modernen Komfort: Badezimmer mit Badewanne oder Dusche, Flachbild-Fernseher, Radio, Telefon, WLAN im gesamten Hotel kostenlos nutzbar. Balkone mit Sicht auf den See. Alle Zimmer rauchfrei und neulich klimatisiert. Das Restaurant L'Oasis, direkt am Seeufer gelegen, ist ein geeigneter Treffpunkt für Geschäftsessen, familiäre Zusammenkünfte oder romantische Zweisamkeit. Ein zum Hotel gehörendes Bistro, eine Bar, zwei grosse Terrassen am See und ein Dancing stehen unseren Gästen ebenfalls zur Verfügung



## Beau-Soleil, Leysin

Haus- und Kontaktadresse: Association des camps de vacances du district de Courtelary, Beau-Soleil, Route de la Cité 6, 1854 Leysin, Tel. 024 494 25 66, [www.bsleysin.ch](http://www.bsleysin.ch), [info@bsleysin.ch](mailto:info@bsleysin.ch). Ganzjährig geöffnet. Einrichtung/ Infrastruktur: Idealer Ort für einen Gruppenaufenthalt, ein Schulager, einen Familientreff. Das Haus ist behindertengerecht ausgebaut (Lift, automatische Lichtanlagen, Badezimmer und Toiletten speziell für Rollstühle eingerichtet) und liegt dank seiner zentralen Lage in nächster Nähe aller Sportanlagen und Bergbahnen. Das Haus hat 18 Zimmer (2–4 Betten) und 4 Schlafräume (6–8 Betten) und kann bis 70 Personen beherbergen. Vollständig eingerichtete Küche, Spielsaal, WiFi-Gratiszugang zur Verfügung. HP, VP, SV möglich. Preise auf Anfrage. Die Kosten richten sich nach der Anzahl Personen, der Aufenthaltsdauer und der gewünschten Verpflegungsart.



## Cousset

Hausadresse: Foyer Notre-Dame de Tours, 1774 Cousset (Gruppenhaus mit grossem Saal, ruhig und abseits gelegen, rollstuhlgängig). Kontaktadresse: Pilar Campos, Tel. 079 615 22 55, [gerance@ndtours.ch](mailto:gerance@ndtours.ch), [www.ndtours.ch](http://www.ndtours.ch). Versorgung: Selbstverorgung. Platz: S und L 41 Betten (1x4, 1x7, 3x10), zusätzlich Matratzenlager für bis zu 80 Personen. Duschen WC, Lavabos. Infrastruktur: Winter- und Sommerlager, gut eingerichtete Küche, grosser Ess- und Aufenthaltsraum, Saal für 300 Personen, Zentralheizung mit Warmwasser, grosser Spielplatz, Parkplatz, Hallenbad (Murten), Freibad (Payerne). Dokumentation auf Internetseite abrufbar: [www.ndtours.ch](http://www.ndtours.ch)



## Genf

Hausadresse: Geneva Hostel, Association genevoise des Auberges de Jeunesse, Rue Rothschild 30, 1202 Genève, Hr. Dir. Moudi Kaveh, [direction@genevahostel.ch](mailto:direction@genevahostel.ch) Tel. 022 732 62 60, Fax 022 738 39 87. Für Reservationen: [info@genevahostel.ch](mailto:info@genevahostel.ch) oder [booking@genevahostel.ch](mailto:booking@genevahostel.ch). Platz: 336 Betten (8x2, 15x4, 36x6, 4x8, 1x12) Versorgung und Richtpreise: HP Fr. 17.– und VP Fr. 40.10. Frühstücksbuffet inklusive. Geneva Hostel genießt durch seine aussergewöhnlich offene Platzierung eine direkte Sicht auf den zauberhaften See und hat unerreicht günstige Preise. Platziert im ruhigen Quartier von 5\*\*\*\*\* Hotels werden die Kunden von den Saison-Attraktionen und von den internationalen Institutionen profitieren können (Museum, Altstadt usw.) Es sind die Sehenswürdigkeiten der Stadt Genf.



## Jaun

Hausadresse: Haus Jagona, Alte Kirchgasse 15, 1656 Jaun Fribourg, [www.jagona.ch](http://www.jagona.ch). Kontaktadresse: Dominique Duay, Route de la colline 132, 1624 Progens, Tel. 079 230 35 63. Ferienhaus, Partyraum zu vermieten. Für Ihre Partys oder Familienfeiern oder Ihre Feriencamps. Dieses renovierte Bürgerhaus aus dem frühen 18. Jahrhundert liegt im Herzen der Freiburger Voralpen neben einer alten Kirche. Vor einem prächtigen Wasserfall liegt dieses Haus abseits der Hauptstrasse. Infrastruktur: Esszimmer mit 60 Sitzplätzen, 8 Schlafzimmer für eine Kapazität von 30 Personen, grosse neue und voll ausgestattete Küche, grosse Terrasse, Garten und Wiese verfügbar. Zusätzliches: Eine breite Palette von Aktivitäten und Sportarten sind in jeder Jahreszeit in der Nähe. Z. B. in 10 min zu Thermalbädern und zum Charmey Skilift, in 3 min zum Jaun Skiliften, zu vielen Langlauf- und Wanderwegen. Wir helfen Ihnen gerne bei der Organisation Ihrer Aktivitäten (Skifahren, Gleitschirmfliegen, Wandern, Mountainbiken), um Ihren Aufenthalt so angenehm wie möglich zu gestalten.





## Colonie les Écureuils - Les Sciernes-d'Albeuve

Hausadresse: Les Écureuils, Colonie de vacances, 1669 Les Sciernes-d'Albeuve, [location@colonie.ch](mailto:location@colonie.ch), [www.colonie.ch](http://www.colonie.ch).  
Kontaktadresse: Association des colonies de vacances «Les Écureuils», Frédéric Rossier, Ch. du brit 5, 1680 Romont, Tel. 079 541 29 20. Versorgung und Richtpreise: SV 16.95 (Erw.), 13.05 (Kinder bis 16 Jahre alt). Platz: S und L 64 (2x2 Betten, 2x8, 1x16, 1x28 Matratzenlager). Infrastruktur: Klassenlager, Küche für 100 Personen, Ölheizung, 3 sep. Aufenthaltsräume, grosser Spielplatz, die gesamte Anlage besteht aus 3 Häusern, Grillplatz, Möglichkeit Zelt aufzustellen. Dokumentation: [www.colonie.ch](http://www.colonie.ch)



## Moléson-sur-Gruyères

Hausadresse: La Renardière, Route du Loup 228, 1663 Moléson-sur-Gruyères. Kontaktadresse: Swiss Property Service SA, Pierre-André Briguet, Place de l'Aigle 6, 1663 Moléson-sur-Gruyères, Tel. +41 (0)26 921 85 04, Tel. +41 (0)79 417 40 34. [pa.briguet@me.com](mailto:pa.briguet@me.com), [www.moleson.ch/colonies](http://www.moleson.ch/colonies).  
Richtpreise: Mietpreise \* Einfache Miete (ab 3 Tage), Preise pro Person und pro Tag: Fr. 16.— + Kurtaxe. (Weihnachten & Februar/Fasnacht : Fr. 18.—, July & August: Fr. 17.—). Platz: Anzahl Betten 144, 1. Stock: 104 Betten : 12 Zimmer mit 2 bis 16 Betten, 2. Stock: 40 Betten : 5 Zimmer mit 2 bis 12 Betten. In den Freiburger Voralpen liegt Moléson-sur-Gruyères. Mitten im fantastischen Erholungsgebiet steht das schöne Ferienhaus La Renardière mit 144 Betten ausgestattet für 2 Gruppen: 40 Betten + 104 Betten. Die Unterkunft bietet sich speziell für Klassenlager, Gruppenferien, Musik- und Chorprobenwochenenden, aber auch für Familienfeste an. Viele Sport- und Freizeitmöglichkeiten befinden sich in unmittelbarer Nähe der Unterkunft: 35 km Skipisten, Sommerrodeln, Abfahrtsbob, Grasroller, Minigolf, didaktische Wanderwege, Alpschaukäserei Moléson.





## Nyon

Haus- und Kontaktadresse: Nyon Hostel, Chemin des Plantaz 47, 1260 Nyon/VD, Tel. 022 888 12 60, [info@nyonhostel.ch](mailto:info@nyonhostel.ch), [www.nyonhostel.ch](http://www.nyonhostel.ch). Ganzjährig geöffnet. Platz: Insgesamt 128 Betten. Einrichtung: Jugend- und Familienhotel. Infrastruktur: Familienzimmer, Einzel- und Doppelzimmer mit WC/Dusche, Mehrbettzimmer à 3 Etagenbetten mit WC (Dusche auf Etage), Küche, Seminarraum. Zusätzliches: Frühstück inbegriffen. Restaurant für Gruppen nebenan.



## Saint-Cergue

Hausadresse: Monteret I (Schloss), renoviert im Jahr 2020, 1264 Saint-Cergue, Tel. 022 360 12 85, Monteret II (Neubau) + neuer Saal im Anbau (130 m<sup>2</sup> – 100 Pers.), 1264 Saint-Cergue, Tel. 022 360 13 09. (Bahnhof: La Chèverrie, Autofahrt bis zum Haus möglich). Kontaktadresse: Fondation de Gestion du Domaine de Monteret, case postale 18, 1279 Chavannes-de-Bogis, Tel. 022 756 16 72, [info@monteret.ch](mailto:info@monteret.ch), [www.monteret.ch](http://www.monteret.ch). Film von Monteret: <https://www.youtube.com/watch?v=WCApFhj8Yw> Versorgung und Richtpreise: SV 15.– Kinder, 22.– Erwachsene. Platz: Monteret I: 47 Betten, Monteret II: 50 Betten. Infrastruktur: Nur 40 Minuten von Genf und Lausanne, waldreiche Umgebung, Lichtung von 75'000 m<sup>2</sup>, überwältigende Aussicht auf den Genfersee und die Alpenkette. Viel Raum – Fuss- und Basketballplätze, Schaukeln, Tischtennis.



Montreux, Guggenmusik

Foto: pixabay



## **La Nouvelle-Lune, St-George**

Grosses Haus mit 62 Schlafplätzen, auf einer Lichtung oberhalb des Dorfes gelegen, grosses Grundstück, Mehrzweckräume. Das ganze Jahr geöffnet. Selbstversorgung.

## **Jolimont, Les Diablerets**

Chalet mit Charme, bietet Platz für 29 Personen, mitten im Dorf und in der Nähe der Seilbahn gelegen. Das ganze Jahr geöffnet. Selbstversorgung.

## **La Comète, Gryon**

Dieses Haus kann bis zu 39 Personen unterbringen, oberhalb des Bahnhofs von Gryon gelegen, es bietet einen herrlichen Blick auf das Tal. Das ganze Jahr geöffnet. Selbstversorgung.

**Alle unsere Häuser/Chalets** sind für Gruppen eingerichtet (professionelle Küche, Speisesaal, Schlafsäle und Schlafzimmer, Duschkabinen, mehrere Toiletten, grosses Grundstück, Spielzimmer, ...) und wurden alle 2014 renoviert. Nahe an vielen öffentlichen Einrichtungen und Verkehrsmitteln. Für weitere Details und Informationen über Preise besuchen Sie unsere Website: [www.mjsr.ch](http://www.mjsr.ch).

**Fondation des immeubles du MJSR**, Rue Elisabeth-Baulacre 8, 1202 Genève, 022 733 55 13, [fondation@mjsr.ch](mailto:fondation@mjsr.ch), [www.mjsr.ch](http://www.mjsr.ch)



# BC Blonay–Chamby



## Betriebstage 2021

- Fahrplan gültig an Samstagen und Sonntagen vom 01. Mai bis 31. Oktober
- An jedem Betriebstag steht Ihnen unser Restaurant für Getränke und Imbisse zur Verfügung.

Grösste Sammlung von Meterspurfahrzeugen in der Schweiz, Dampflokomotiven, Elektrotriebwagen und elektrische Lokomotiven, umfangreicher Personenwagenpark. Historisches Depot / Museum in der Nähe von Chamby. Zustieg in den Bahnhöfen Blonay oder Chamby.

## Strecke

Blonay–Chamby/Chamby–Musée, 3,0 km, Schmalspur 1000 mm, max. Steigung 50 ‰, von Eisenbahnfreunden betriebene Museumsbahn.

## Veranstaltungen 2021

- Schweizer Dampfestival: Samstag 22. Mai bis Montag 24. Mai 2021: 4 Dampflokomotiven im Einsatz, Doppeltraktion ab Vevey am Sonntag- und Montagmorgen.
- Gleise in der Stadt: 11. und 12 September 2021: Die Tramfahrzeuge der BC haben die Ehre! Verstärkter Fahrplan, Fahrten mit der Tramlokomotive FP 4 «Rimini», Rundfahrten mit alten Stadtbussen ab Blonay.
- Geschmacks- und Terroirs-Nostalgie-Express, 31. Oktober 2021.

Die Fahrpreis finden Sie auf: [www.blonay-chamby.ch](http://www.blonay-chamby.ch). Besondere Tarife während der Thementage. Ermässigungen für Kinder unter 16 Jahren, sowie Familien und Gruppen. Reservation für Gruppen mindestens 14 Tage vor dem vorgesehenen Datum.

## Adresse

Museumsbahn Blonay-Chamby. Postfach 366, CH-1001 Lausanne  
Tel. +41 (0)21 943 21 21, [info@blonay-chamby.ch](mailto:info@blonay-chamby.ch)  
[www.blonay-chamby.ch](http://www.blonay-chamby.ch)





BEGEISTERUNG

SCHIFF

BERGDÖHLE

STEIL

DRACHENSTEIN

GLÜCKSGEFÜHL

FAMILIENAUSFLUG

ATEMBERAUBEND

ABENTEUER

AUSSICHT

HÖHENWEG

WELTREKORD

NERVENKITZEL

HISTORISCH

STEINBOCK

2132 Möglichkeiten über Meer.



**PILATUS**  
LUZERN

[www.pilatus.ch](http://www.pilatus.ch)





## Hotel Pilatus-Kulm – ein Spitzenhotel auf der Pilatusspitze

Hoch oben auf dem Gipfel des Pilatus thront das Hotel Pilatus-Kulm. Es gilt als eines der schönsten unter Denkmalschutz stehenden Hotels der Schweiz. Dieses legendäre Hotel eröffnete nur ein Jahr nach der Inbetriebnahme der Pilatus-Zahnradbahn im Jahr 1890.

2010 begann ein neues Kapitel für das historische Berghotel: Zur Erhaltung seiner Einzigartigkeit investierten die Pilatus-Bahnen in die Gesamterneuerung des Hotels.

«Hoch oben tief schlafen» heisst es auf 2132 Meter über Meer. Das Prachtspanorama lockt besonders bei Sonnenuntergang auf der Terrasse. Romantisch und genussreich dinieren die Gäste im stilvollen Restaurant Pilatus-Kulm. In den geräumigen Zimmern im modernen alpinen Stil finden alle den gesunden Schlaf mit oder ohne Schlummertrunk an der Steinbock Bar, der höchstgelegenen Bar in der Zentralschweiz.

### **Pilatus Businesscenter**

Das Hotel Pilatus-Kulm beherbergt mit dem Pilatus Businesscenter die idealen Lokalitäten für Workshops, Seminare und Bankette in atemberaubender Kulisse. Das historische Berghotel verfügt über eine Vielzahl an Räumlichkeiten, welche mit

modernster Infrastruktur auch für spezielle Anforderungen ausgestattet sind. Das flexible Raumkonzept bietet Platz für bis zu 250 Teilnehmer.

### **Steilste Zahnradbahn der Welt, Luftseilbahn «Dragon Ride»**

Seit 1889 fährt die steilste Zahnradbahn der Welt auf den Pilatus. Mit bis zu 48 Prozent Steigung erklimmt sie in 30 Minuten 1635 Höhenmeter. Die Fahrt ist atemberaubend und bietet einmalige Ausblicke. Spitzenleistung und Pioniergeist gestern – hohe Innovationskraft heute: seit 2015 ist der Pilatus mit der Luftseilbahn «Dragon Ride» um eine Attraktion reicher. Kernstück bilden zwei moderne Kabinen, die dem Passagier dank eines grosszügigen Platzangebots, eines cockpitähnlichen Aufbaus und grossen Fenstern das Gefühl des Fliegens vermitteln. Für Bergerlebnisse mit Herzklopfengarantie!

### **Weitere Informationen unter:**

[www.pilatus.ch](http://www.pilatus.ch)  
[info@pilatus.ch](mailto:info@pilatus.ch)  
oder unter  
+41 (0)41 329 11 11





## Hotel Tourist

Axenstrasse 90  
6454 Flüelen / UR  
info@hotel-tourist.ch

Sonja und Peter Arndt  
Tel. 041 874 00 50  
Fax 041 874 00 60  
www.hotel-tourist.ch

**Flüelen**

|                       |         |      |      |
|-----------------------|---------|------|------|
| EZ ab 85.–            | F inkl. | Z 30 | 4-11 |
| DZ ab 130.–           | F inkl. |      |      |
| 3-Bettzimmer ab 160.– | F inkl. |      |      |

DIE TOP-ADRESSE FÜR IHREN KURZAUFENTHALT DIREKT AM WEG DER SCHWEIZ. Gemütliches und familienfreundliches Mittelklassehotel. Panorama-Terrasse mit freiem Ausblick auf Vierwaldstättersee und Urner Alpen. 100 Meter neben Luftseilbahn Oberaxen. Zwei Gehminuten zum Badestrand und Surfpardies. Wanderer, Velofahrer, Bikerfreunde etc. herzlich willkommen! Gutbürgerliche Küche mit verschiedenen, regionalen Hausspezialitäten.



## Seminar- und Wellnesshotel Stos\*\*\*\*

Ringstrasse 10  
6433 Stos / SZ  
info@hotel-stos.ch

Dir. Marcel Neuhaus  
Tel. 041 817 44 44  
Fax 041 817 44 45  
www.hotel-stos.ch

**Stos**

|                                 |  |      |      |
|---------------------------------|--|------|------|
| EZ mit F ab CHF 90.00/ Zimmer   |  |      | 1-12 |
| EZ mit HP ab CHF 135.00/ Zimmer |  | Z 78 |      |
| DZ mit F ab CHF 185.00/ Zimmer  |  |      |      |
| DZ mit HP ab CHF 275.00/ Zimmer |  |      |      |

Anreise mit Wow-Effekt! Neu reisen Gäste mit der steilsten Standseilbahn der Welt in die 4-Sterne-Wellnessoase hoch über dem Vierwaldstättersee. Ruhesuchende und aktive Naturliebhaber finden auf 1300 m ü. M. ein vielfältiges Angebot im Sommer wie im Winter. Es erwarten Sie 1100 m<sup>2</sup> Wellness & Spa mit Saunen, Whirlpools und einem Ruheraum mit traumhaften Bergpanorama. Mit sieben Tagungsräumen und Blick ins Grüne bietet das Hotel ebenfalls ein modernes Arbeitsumfeld, das Mitarbeiter zu Höchstleistungen anspricht. Gratis Parkplätze in Morschach.



## Willisau / LU

Haus- und Kontaktadresse: Sportzentrum Willisau, Schlossfeldstr. 2, 6130 Willisau, Tel. 041 972 60 10, sport@willisau.ch, www.sportwillisau.ch

**...hier bist du an der richtigen Adresse!**

Ganzjährig geöffnet; 374 Schlafplätze in unterschiedlichen Preisklassen und Zimmergrößen – auch für das kleine Budget. Selbstversorgung oder Vollpension möglich. Sehr gut geeignet für Schul- und Lehrlingslager, Sportvereine, Sportverbände, Guggenmusigen. Sehr grosszügige Sportanlagen, die keine Wünsche offen lassen – inkl. Hallen- und Freibad.

Bei uns sind alle Gäste herzlichst Willkommen.



## Einsiedeln

Haus- und Kontaktadresse: Hotel Allegro/SJBZ, Lincolnweg 23, 8840 Einsiedeln, Tel. 055 418 88 88, info@hotel-allegro.ch, www.hotel-allegro.ch

Mitten im Grünen mit sehr grosser Parkanlage. Ganzjährig geöffnet, rollstuhlgeeignet, gratis Parkplätze & WLAN. Ideal für Lernende, Musikvereine, Kirchengemeinden und Behindertenorganisationen.

Zwei Gruppenhäuser (46+48 Betten)

- 2er- bis 6er-Zimmer (Leiterzimmer mit Du/WC)
- SV bis VP, Berechnungsminimum 25 Personen/Haus
- Erwachsene ab CHF 29.- / Jugendliche ab CHF 24.-

Pilgerhaus Allegro

- 19 Zimmer (27 Betten), Etagen DU/WC
- FS bis VP, Jakobs-Säli, div. Seminarräume
- Erwachsene ab CHF 51.- / Jugendliche ab CHF 41.-



Seminarhotel Allegro \*\*\*

- 55 Zimmer (105 Betten), mit DU/WC
- FS bis VP, Clubraum, Panorama-Terrasse
- Erwachsene ab CHF 65.- / Jugendliche ab CHF 52.-

# BIRÒ

10 45 60

**100 % elektrisch**

- 10 km/h ohne Führerausweis
- 45 km/h Kat. F
- 60 km/h Kat. B
- 2 Sitzplätze

Verkauf über den Fachhandel  
**hostettler** motoren ag

6210 Sursee  
Tel. 041 926 64 11  
www.hma.ch

ab CHF 15'490.-

# Echt steil!



**WELT-REKORD!**  
Steilste  
Standseilbahn  
der Welt



## STOOS-FRONALPSTOCK PANORAMA-BERGERLEBNIS MIT GIPFEL AUSFLUG

CHF 38.– pro Person

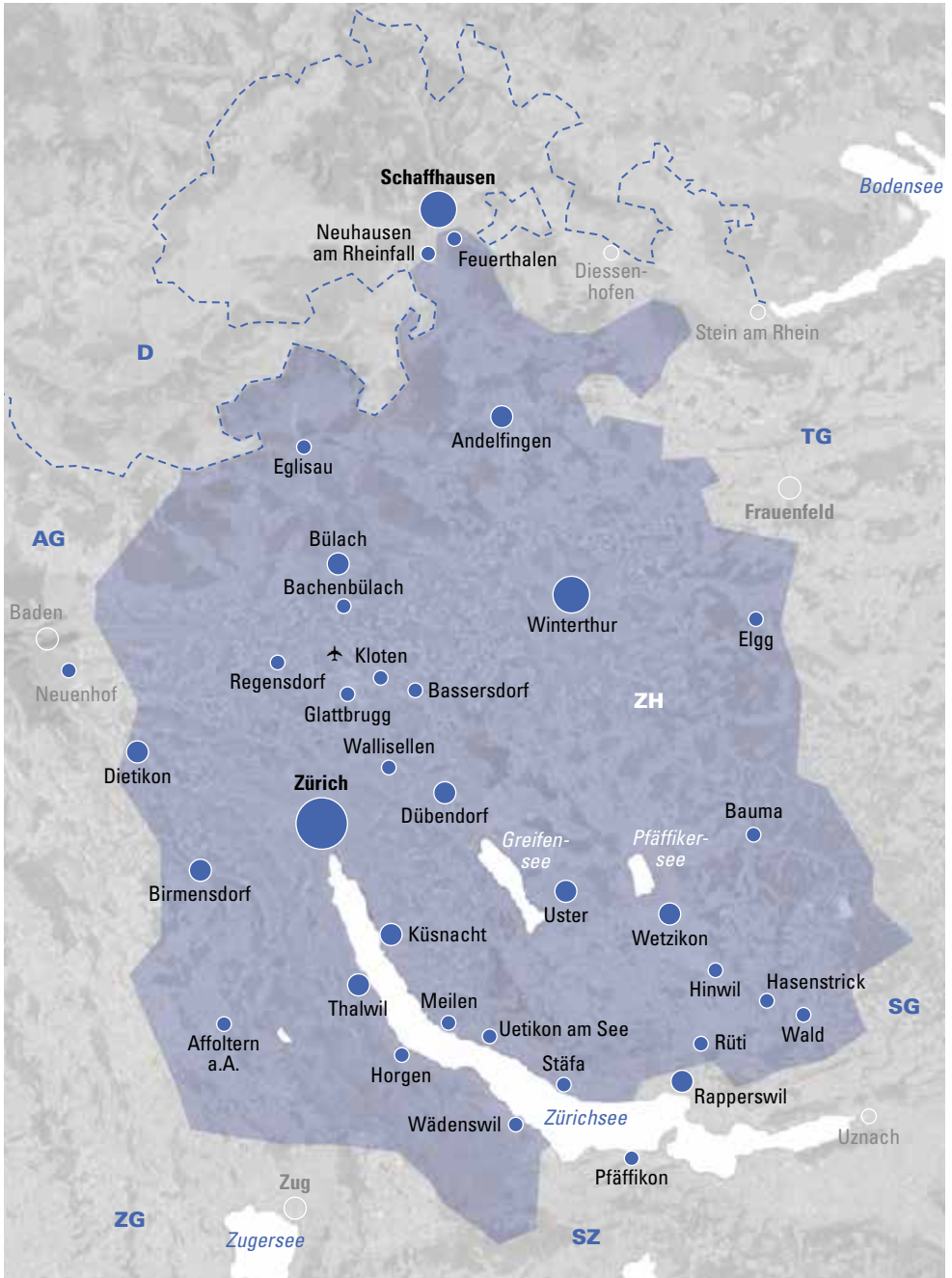
CHF 66.– pro Person inkl. 3-Gang Mittagessen  
(Gruppenpreise ab 10 Personen)

Atemberaubende Aussichten, gemütliche Restaurants und bequeme Bergbahnen  
Ausblick auf 10 Seen, unzählige Berggipfel und die historische Rütliwiese  
Zusätzliche Rahmenprogramme auf Wunsch mit Aktivitäten, Unterhaltung, Kultur  
Nur 48 Min. ab Zürich, 95 Min. ab Basel, 105 Min. ab St. Gallen, 107 Min. ab Bern

Stoosbahnen AG

CH-6433 Stoos, Tel +41 (0)41 818 08 08, [info@stoos.ch](mailto:info@stoos.ch), [www.stoos.ch](http://www.stoos.ch)

# Zürich / Region





## Alena Hotel AG

Alte Zürcherstrasse 53  
5432 Neuenhof  
HA9A0@accor.com

Dir. Toni Stegemann  
Tel. 056 544 49 49  
Fax. 056 544 49 00  
www.ibis.com/A9A0

**Baden**

EZ Wochenende ab 93.–  
EZ Woche ab 112.–  
Behindertenzimmer  
8 Tripl Zimmer

B 208  
Z 100

1–12

Das Hotel liegt verkehrsgünstig für die Anreise mit Auto oder ÖV. Das innovative Schlafkomfortkonzept Sweet Bed by Ibis sorgt zusammen mit einer perfekten Schalldämmung für einen ruhigen und erholsamen Schlaf. Für den kleinen Hunger oder ein Getränk ist die Bar rund um die Uhr geöffnet. Für einen Spaziergang oder zum Laufen eignet sich der Weg entlang des Flusses Limmat, nur 200 m vom Hotel entfernt.



## Ibis budget Winterthur City\*

Brühlbergstrasse 7A  
8400 Winterthur  
E-Mail h6783@accor.com

Myriam Schmid  
Tel. 052 264 84 00  
Fax 052 264 84 10  
www.ibis.com

**Winterthur**

EZ ab 101.– mit F  
DZ ab 111.– mit F  
TZ ab 130.– mit F

B 84  
Z 232

1–12

Das ibis budget Winterthur ist ein rauchfreies Hotel im Geschäftsviertel der Stadt. Die Museen, das Technorama, der Bahnhof und die Altstadt mit einer der grössten Fussgängerzonen der Schweiz sind in wenigen Minuten erreichbar. Das Hotel verfügt über 84 komfortable Zimmer mit gratis WLAN und zentraler Luftkühlung sowie kostenpflichtige Parkplätze (bgrzt. Anzahl). Egal ob zu zweit, mit der Familie oder in der Reisegruppe – geniessen Sie einen günstigen Aufenthalt am Wochenende oder werktags in Winterthur.



Zürich, Hauptbahnhof

Foto: pixabay

# Zürich / Region Hotelunterkunft



## **ibis Winterthur City\*\***

Brühlbergstrasse 7  
8400 Winterthur  
h3561@accor.com

Myriam Schmid  
Tel. 052 264 57 00  
Fax 052 264 57 11  
www.ibis.com

**Winterthur**

|             |       |       |      |
|-------------|-------|-------|------|
| EZ ab 124.– | mit F | B 189 | 1–12 |
| DZ ab 137.– | mit F | Z 88  |      |
| TZ ab 185.– | mit F |       |      |

Das komplett rauchfreie ibis Winterthur City befindet sich im Geschäftszentrum der Stadt nur wenige Autominuten von den Museen, vom Technorama, von der schönen Altstadt und vom Bahnhof Winterthur entfernt. Es verfügt über 88 moderne Zimmer, 2 davon mit behindertengerechter Einrichtung, mit traumhaftem Schlafkomfort, gratis WLAN und zentraler Luftkühlung. Den Gästen stehen eine Terrasse, eine 24-Stunden-Bar mit Snack-Service, ein Seminarraum und kostenpflichtige Parkplätze (begrenzte Anzahl) zur Verfügung.



## **ibis Zürich City West**

Schiffbaustrasse 11  
8005 Zürich  
H2942@accor.com

Sophie Janet  
Tel. 044 276 21 00

**Zürich**

|          |        |       |      |
|----------|--------|-------|------|
| EZ ab 99 | ohne F | B 185 | 1–12 |
| DZ ab 99 |        | Z 155 |      |

Das ibis Zürich City West befindet sich in einem trendigen Stadtteil von Zürich und in der Nähe der Autobahn. Es ist nur 9 km vom Flughafen und 10 Minuten mit dem Tram vom Hauptbahnhof entfernt. Reservieren Sie eines unserer 155 Zimmer mit Klimaanlage und nutzen Sie die hervorragende Ausstattung des Hotels: 24-h-Bar mit kleinen Mahlzeiten und Snacks, Terrasse, Tiefgarage sowie kostenfreies WLAN.

## **KIRCHHOFF** MOBILITY

KIRCHHOFF Mobility AG  
Laubisrütistrasse 74  
8712 Stäfa  
+41 44 928 30 10  
mail@kirchhoff-mobility.ch  
www.kirchhoff-mobility.ch

KIRCHHOFF Mobility Yverdon  
Z.I. Les Russilles  
1443 Villars-sous-Champvent  
+41 21 311 58 57  
mail@kirchhoff-mobility.ch  
www.kirchhoff-mobility.ch

**IHR SPEZIALIST FÜR INDIVIDUELLE  
FAHRZEUGMRÜSTUNGEN  
IN DER GANZEN SCHWEIZ**

KIRCHHOFF Mobility Bellinzona  
Carrate di Bergamo 107  
6532 Castione  
+41 91 829 10 89  
mail@kirchhoff-mobility.ch  
www.kirchhoff-mobility.ch



**AUTOS NACH MASS - BEWEGEND ANDERS**

# Süddeutschland







## Hotel Löwen

Hauptstrasse 23  
D-79682 Todtmoos  
info@hotel-loewen.de

Fam. König  
Tel. +49 7674 9055-0  
Fax +49 7674 9055-150  
www.hotel-loewen.de

**Todtmoos**

Preise auf Anfrage

1–12

Entdecken Sie die herrliche Landschaft des Luftkurortes Todtmoos (800–1200 m. ü. M.). Unser Hotel ist in unmittelbarer Nähe der Geschäfte und Kureinrichtungen gelegen. Sie wohnen in komfortabel eingerichteten Zimmern, die alle mit Durchwahltelefon, Sat-TV, Bad oder Dusche/WC ausgestattet sind. Unser Haus besitzt ein Hallenbad mit Sauna und Sprudelbad und eine beheizte Terrasse.



## Hotel garni Zur Weserei

Hauptstr. 81  
D-79400 Kandern  
info@weserei.de

Dir. Herr Kramer-Eichin  
Tel. +49 7626-445 oder 7000  
Fax +49 7626-6581  
www.weserei.de

**Kandern**

EZ 66 Euro  
DZ 109 Euro

B 28  
Z 16 (Betriebsferien bitte erfragen)

1–12

Unser familiär geführtes Hotel befindet sich in ländlicher, ruhiger Lage in der Töpferstadt Kandern, direkt am Fernwanderweg Westweg. Kandern bietet ein vielfältiges Freizeitangebot, 18-Loch Golfplatz, Thermalbäder in der Umgebung, ausgezeichnete Weingüter sowie nur 1 Stunde Fahrt zum Europapark in Rust.



## Schluchsee

**Haus- und Kontaktadresse:** Hotel Garni Rehwinkel, Christian Heuser-Schwerk, Obere Ringstrasse 17, D-79859 Schluchsee, Tel. 0049/7656/325, Fax 0049/7656/1555, E-Mail: pension-rehwinkel@t-online.de, Internet: www.pension-rehwinkel.de.  
**Ort/Lage:** Unser Schwarzwaldhaus liegt in ruhiger, sonniger Lage. **Versorgung:** Komfortabel eingerichtete Ferienwohnungen für 2–4 Personen (Mindestaufenthalt 7 Übernachtungen), sowie Doppel- und 3-Bett-Zimmer mit Du/WC, reichhaltigem Frühstücksbuffet, teilweise mit Balkon. Alle Zimmer haben Sat-TV, kleine Teeküche und ein gemütlicher Aufenthaltsraum sind vorhanden. Preise auf Anfrage. Zum Ortszentrum sind es nur 10 Min. Angebote für Kurzaufenthalte auf Anfrage.

# Fürstentum Liechtenstein



## **Klein, fein, fürstlich...**

Es ist eines der kleinsten Länder Europas. Das beschauliche Fürstentum Liechtenstein, das sich zwischen der Schweiz und Österreich in die Berge schmiegt, erstreckt sich vom Rheintal bis auf über 2'500 Meter Höhe. Nur elf Dörfer und 38'000 Einwohner zählt der kleine Staat, und doch hat er seinen Gästen eine Vielfalt zu bieten, die keine Wünsche offen lässt. Kulturreisende finden hier eine Fülle an erstklassigen Angeboten vom renommierten Kunstmuseum bis zum belebten Festivalsommer. Aktivurlauber freuen sich über die fürstliche Infrastruktur beim Wandern oder Skilaufen, Radfahren und Inlineskaten.

## **Tipp für Wanderer: 400 km Wanderwege**

Liechtenstein ist ein einzigartiges Wanderparadies. Über 400 km gut ausgebaute und beschilderte Wanderwege bis auf 2'600 Meter über Meer locken mit ihrer einzigartigen Schönheit. Oben am Berg ebenso wie unten im Tal. Ein ganz besonderes Wandererlebnis ist der 75 Kilometer lange Liechtenstein-Weg, welcher durch alle Gemeinden des Landes führt. Ein Urlaub allein reicht kaum, um all die variantenreichen Gebirgsrouten oder Wege durch Naturschutzgebiete, idyllische Landschaften, romantische Wälder und am Rheinufer entlang zu entdecken.

## **Tipp für Familien: Malbun, 1'600 m ü. M.**

Im Liechtensteinischen Bergort Malbun auf 1'600 Meter über Meer fühlen sich Familien-

besonders gut aufgehoben. Mit einem speziell auf Kinder ausgerichteten Angebot hat sich Malbun das Gütesiegel des Schweizer Tourismus-Verbandes «Family Destination» verdient. Das Gütesiegel zeugt für einen umfassenden Service für Familien von der Kinderbetreuung, über kindgerechte Ausstattung der Hotels bis zum Ausschlafservice für Eltern. Im Winter ist Malbun ein beliebtes, schneesicheres Familien-Skigebiet.

## **Liechtenstein für Entdecker – bequem und unkompliziert mit dem Erlebnispass**

Fünf Museen Tür an Tür von der Schatzkammer bis zur Hilti Art Foundation, das Postmuseum, das Kunstmuseum oder das Landesmuseum sowie weitere 27 spannende Erlebnisse im Wert von rund 300 Franken sind im Erlebnispass enthalten. Egal ob Kunst, Kultur, Wein oder das Naturparadies Malbun – dieser Pass ist die ideale Möglichkeit, das Fürstentum Liechtenstein in vollen Zügen zu genießen. Der Erlebnispass ist das ganze Jahr gültig und kann bei Liechtenstein Marketing bezogen werden.

## **Kontakt:**

Liechtenstein Marketing  
FL-9490 Vaduz  
T +423 239 63 63  
info@liechtenstein.li  
www.tourismus.li



Unterwegs auf dem Liechtenstein-Weg

Foto: Copyright Liechtenstein Marketing.



**mthb.ch**  
Verein Historische Mittel-Thurgau-Bahn



«Thurgauer Zug»

# Mittel-Thurgau-Bahn

Die Erlebnisbahn in der Ostschweiz, die noch Dampf hat !



«Mostindien-Express»

VHMThB Reisedienst, Florastrasse 16, 8570 Weinfelden, Tel. 071 622 95 56 (Band)

[www.mthb.ch](http://www.mthb.ch)